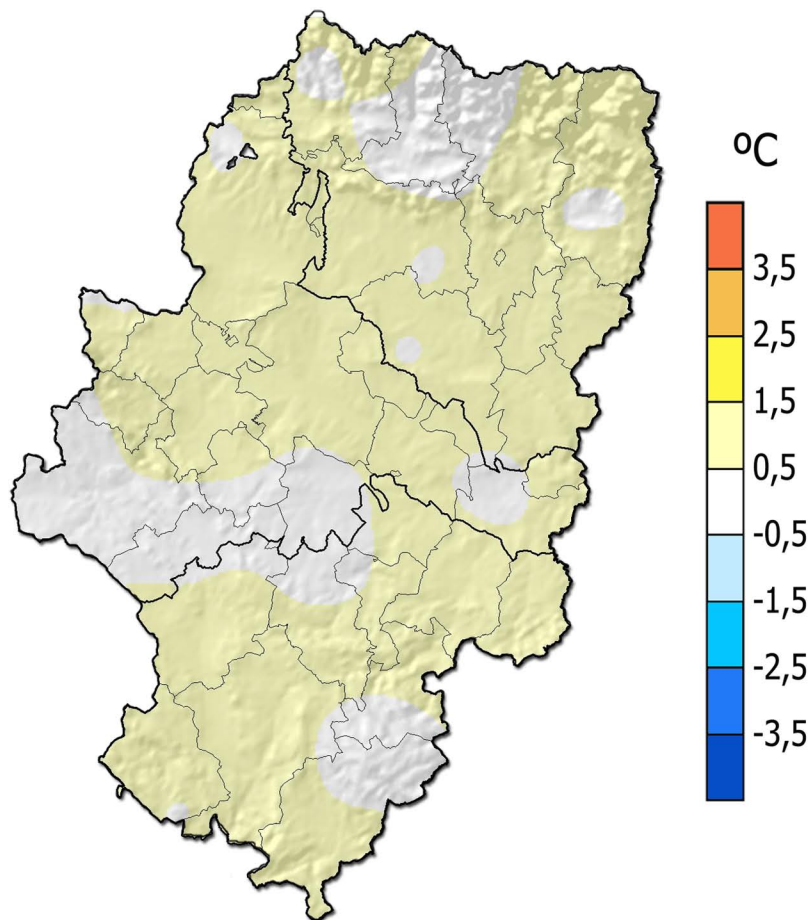


Avance climatológico de ARAGÓN

junio 2021: normal y muy húmedo

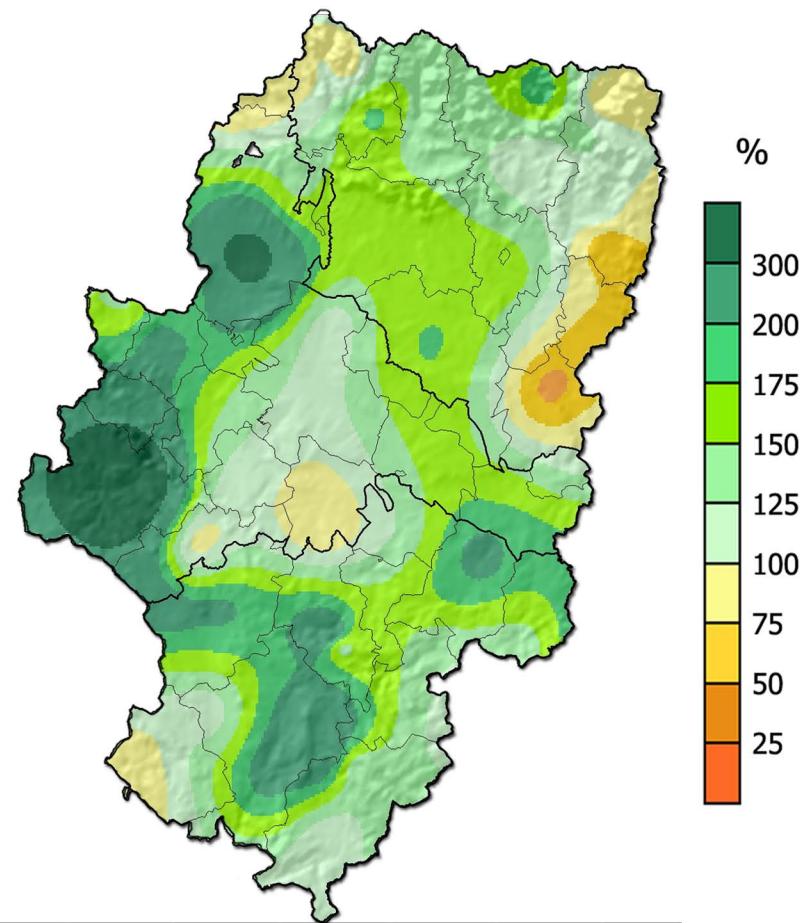
TEMPERATURAS anomalías



En términos generales, JUNIO tuvo un comportamiento **NORMAL**, con tendencia a cálido en Teruel y valle del Ebro. Las anomalías observadas oscilaron entre valores de $-0,3$ °C en Daroca y de $+1,1$ °C en Calamocha y Valderrobres, con un promedio regional de $+0,3$ °C, con respecto a las medias habituales del mes para el periodo de referencia 1981-2010.

	Normal mes (°C)	Jun 2021 (°C)	Anomalía (°C)	Carácter
ZARAGOZA/AEROPUERTO	22,7	23,3	0,6	Cálido
HUESCA/PIRINEOS	21,1	21,5	0,4	Normal
TERUEL	18,8	19,7	0,9	Cálido

PRECIPITACIONES porcentaje acumulado



El carácter pluviométrico de JUNIO fue en general **MUY HÚMEDO**, aunque con variaciones en su distribución por efecto de las tormentas. El porcentaje de precipitación promedió un **145%** con respecto a las normales de referencia, con un rango que osciló entre valores del 46%, en Ballobar, y el 445%, en Calatayud.

	Normal mes (mm)	Jun 2021 (mm)	Anomalía (mm)	Porcentaje (%)	Carácter
ZARAGOZA/AEROPUERTO	26,4	33,8	7,4	128	Húmedo
HUESCA/PIRINEOS	35,4	58,0	22,6	164	Muy Húmedo
TERUEL	43,0	90,2	47,2	210	Muy Húmedo