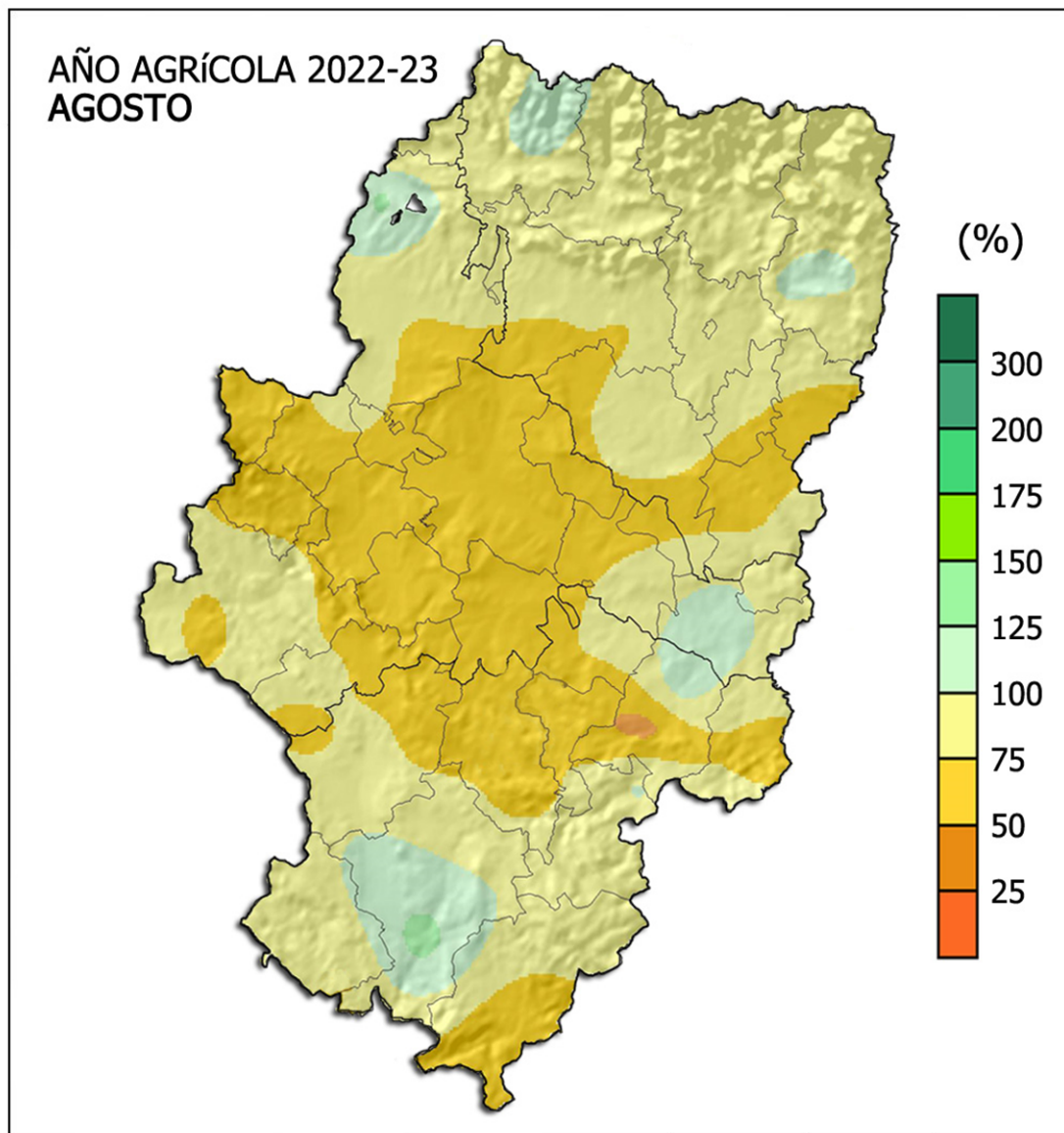


## AÑO AGRÍCOLA 2022-2023 Anomalía precipitaciones en ARAGÓN



En términos generales, los porcentajes de precipitación acumulada con respecto a la media de referencia (**1991-2020**) durante el recientemente finalizado año agrícola (**1 de septiembre del 2022 a 31 de agosto del 2023**), presentan para el conjunto de **Aragón** un valor promedio del **78%** y un carácter **MUY SECO**. La variación en su distribución territorial oscila entre totales pluviométricos, en relación a la normal, de alrededor del **49%**, en **Calanda**, y del **130%** en **Teruel-Observatorio**, con un déficit promediado de **-116 mm** para toda la Comunidad. Se sitúa **5º** en el ranquin de los más secos desde 1961. En temperaturas, es el más cálido de la serie con una anomalía de **+1,4 °C**, extremadamente cálido.

Zaragoza, 11 de septiembre del 2023

Los datos empleados son provisionales y están sujetos a una posterior validación.

©AEMET: Autorizado el uso de la información y su reproducción citando AEMET como autora de la misma

CORREO ELECTRONICO

[usuariosara@aemet.es](mailto:usuariosara@aemet.es)  
TWITTER: @AEMET\_Aragon

Paseo del Canal, 17  
50007 ZARAGOZA  
TEL.: 976 56 97 36