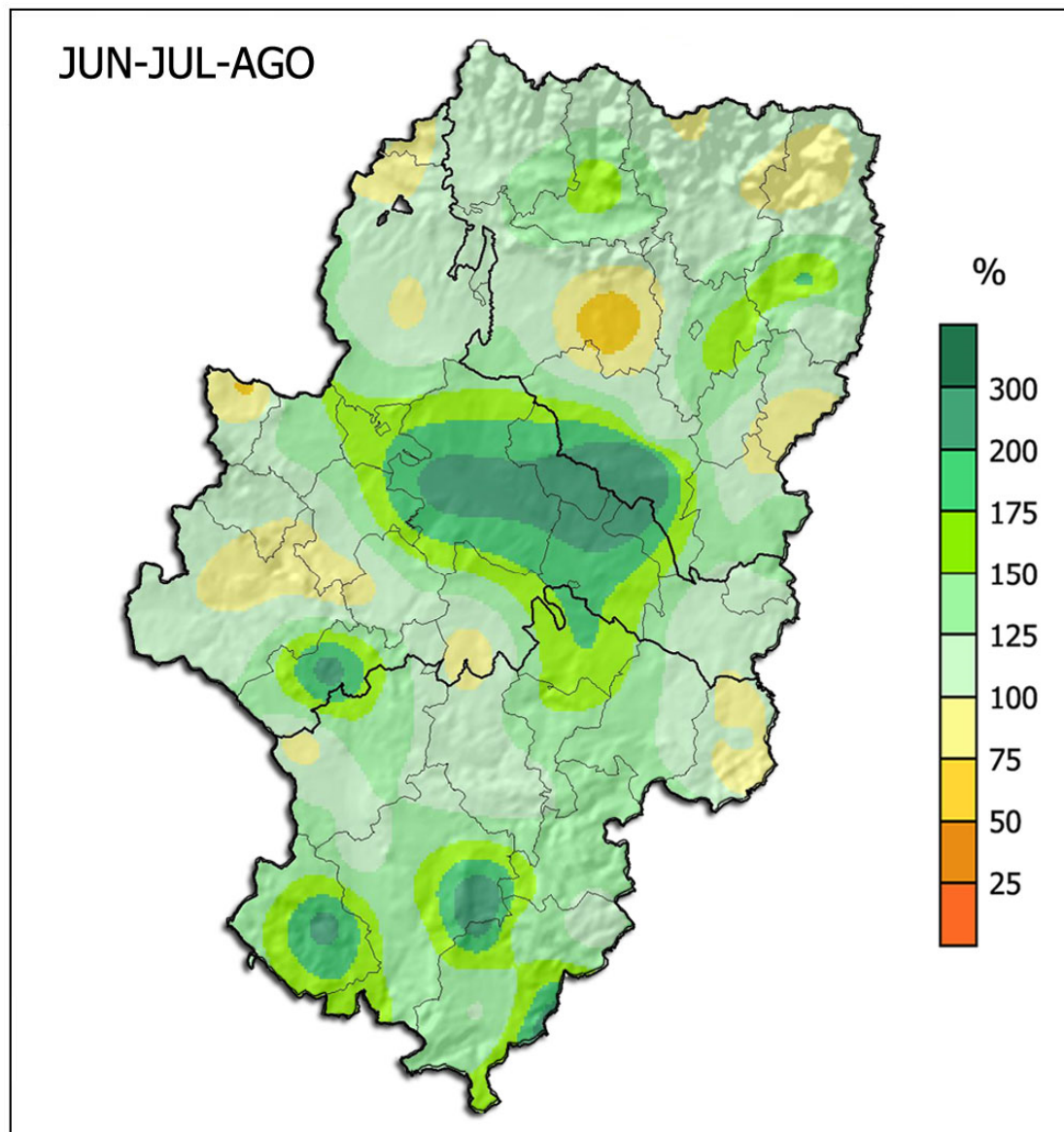


AÑO AGRÍCOLA 2017-2018

Anomalía precipitaciones en ARAGÓN



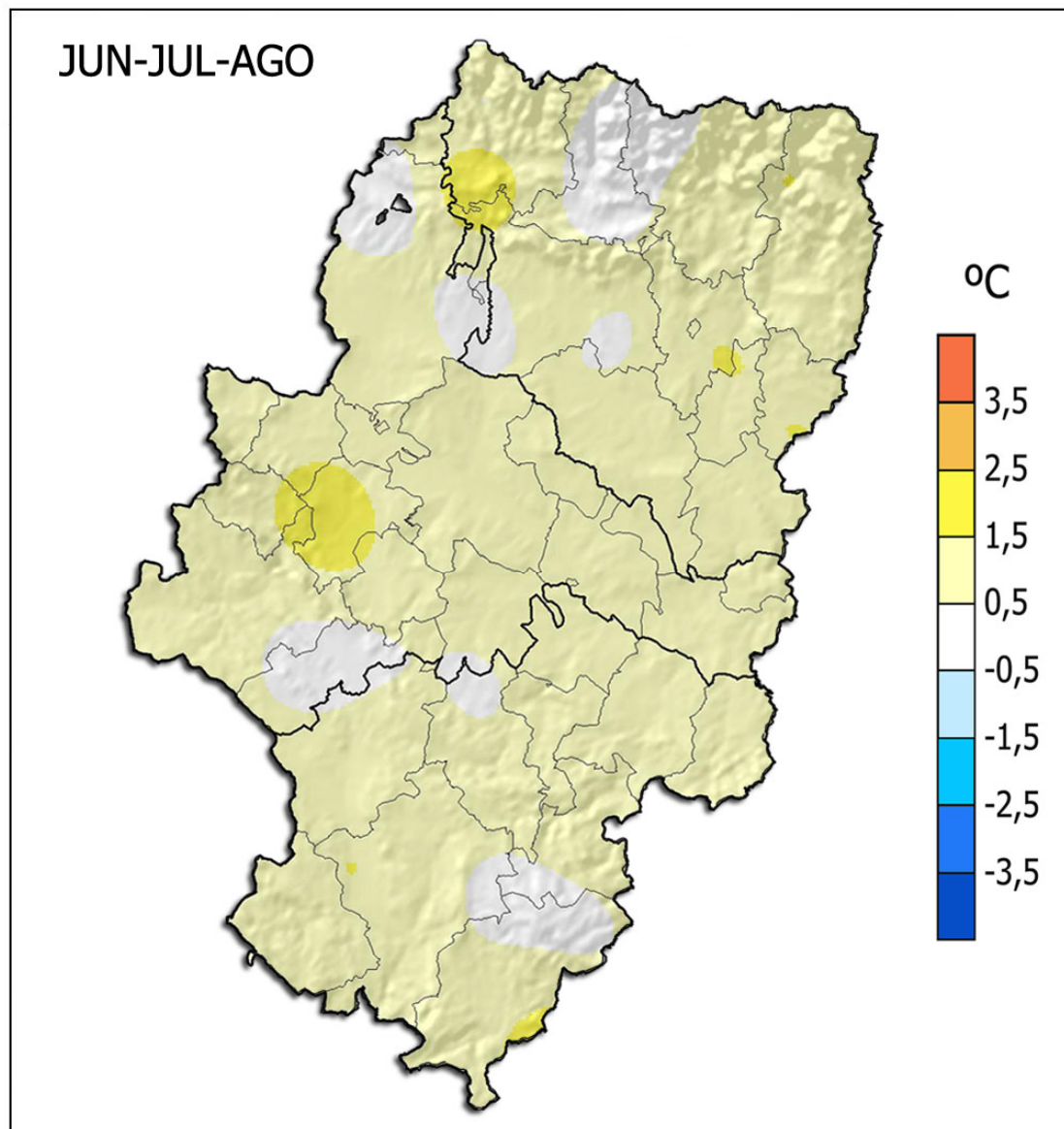
En términos generales, los porcentajes de precipitación acumulada en el pasado **trimestre** (periodo comprendido entre el **1 de junio** y el **31 de agosto del 2018**) respecto a las medias de referencia (**1981-2010**), presentan para el conjunto de **Aragón** un promedio del **130%**. Junio fue húmedo, julio fue normal y agosto fue húmedo, otorgando un carácter **húmedo** a la valoración del conjunto estacional, aunque con lluvias desigualmente repartidas por la proliferación de tormentas. La variación en su distribución territorial oscila entre totales pluviométricos, con relación a la normal, de alrededor del **60%** en **Huesca/Pirineos** y del **261%** en **Pallaruelo de Monegros**, con un superávit promedio de **28 mm** para toda la Comunidad.

VERANO 2018
Precipitación en mm

Estación	Altitud	Normal 1981-10	Total 2018 (M-A-M)	Anomalía (mm)	Porcentaje
ZARAGOZA/AEROPUERTO	263	60,3	123,8	63,5	205
DAROCA I	779	91,6	190,5	98,9	208
EJEA DE LOS CABALLEROS	321	55,1	55,8	0,7	101
ALHAMA DE ARAGON	703	82,8	84,8	2,0	102
Borja	440	78,8	107,4	28,6	136
CALATAYUD	600	72,8	72,2	-0,6	99
LA ALMUNIA DE DOÑA GO	370	46,0	47,0	1,0	102
CASPE, COMARCAL	190	53,4	59,8	6,4	112
Aguarón	830	96,2	89,5	-6,7	93
Moneva Embalse	650	79,4	73,0	-6,4	92
HUESCA/PIRINEOS	541	88,0	52,6	-35,4	60
LANAJA, DGA	380	53,6	104,4	50,8	195
PALLARUELO DE MONEGROS	356	61,6	160,8	99,2	261
Jaca	820	129,9	166,0	36,1	128
HECHO	860	195,3	227,0	31,7	116
Canfranc-Estación	1160	287,7	305,6	17,9	106
SABIÑANIGO	775	134,8	216,4	81,6	161
Refugio Góriz	2215	345,0	333,7	-11,3	97
Aínsa	530	171,5	182,6	11,1	106
BIELSA	990	301,6	344,0	42,4	114
SEIRA	825	296,5	264,6	-31,9	89
LAGUARRES	600	113,0	201,4	88,4	178
BARBASTRO	305	90,7	143,3	52,6	158
La Sotonera	413	81,8	101,5	19,7	124
Sariñena	275	73,7	83,1	9,4	113
BALLOBAR, DGA	178	68,8	74,0	5,2	108
TAMARITE DE LITERA	218	54,3	41,6	-12,7	77
FRAGA	170	47,4	68,4	21,0	144
BENABARRE	765	119,5	132,8	13,3	111
Sopeira	760	173,0	192,8	19,8	111
TERUEL	900	101,9	138,2	36,3	136
PALOMAR DE ARROYOS	1206	123,3	136,4	13,1	111
BELLO	1006	80,7	74,7	-6,0	93
SANTA EULALIA DEL CAMO	1000	90,4	111,0	20,6	123
CALAMOCHA	890	83,8	114,4	30,6	137
MONTALBÁN, DGA	895	122,7	132,0	9,3	108
Cueva Foradada-Oliete	541	100,6	142,9	42,3	142
HIJAR, DEPÓSITO	305	56,8	99,6	42,8	175
CASTELLOTE, DEPÓSITO	755	89,5	120,4	30,9	135
Orihuela del Tremedal	1450	106,8	145,5	38,7	136
ALBARRACIN, COMARCAL	1130	85,2	175,0	89,8	205

AÑO AGRÍCOLA 2017-2018

Anomalía temperaturas en ARAGÓN



Las anomalías térmicas del pasado **trimestre** (periodo comprendido entre el **1 de junio** y el **31 de agosto del 2018**), respecto a las medias del periodo de referencia (**1981-2010**), tuvieron un valor promedio para todo **Aragón** de **+0,9 °C**. Junio fue normal y julio y agosto fueron cálidos, componiendo un carácter **cálido** al conjunto estacional. La distribución espacial de estas anomalías muestra un rango de valores entre **-0,2 °C** –en **Daroca**- y **+1,8 °C** –en **La Almunia**- con respecto a las normales climatológicas del periodo.

VERANO 2018
Temperatura en °C

Estación	Altitud	Normal 1981-10	Media 2018 (M-A-M)	Anomalía
ZARAGOZA/AEROPUERTO	263	24,5	25,5	1,0
CASPE, COMARCAL	190	25,1	25,8	0,7
TARAZONA	475	21,1	22,2	1,2
EJEA DE LOS CABALLE	321	22,8	23,8	1,1
VALPALMAS	480	22,7	22,9	0,2
ALHAMA DE ARAGON	703	21,8	23,0	1,2
DAROCA I	779	22,0	21,8	-0,2
CALATAYUD	600	22,4	23,2	0,8
LA ALMUNIA DE DOÑA GO	370	22,2	24,0	1,8
HUESCA/PIRINEOS	541	23,1	23,3	0,2
HUESCA	463	22,8	24,1	1,3
CANFRANC LOS ARAÑO	1160	17,1	17,7	0,7
JACA	800	20,4	21,4	1,0
HECHO	860	19,0	19,5	0,5
SABIÑANIGO	775	21,0	20,9	0,0
BENABARRE	765	20,5	21,5	1,0
BIELSA	990	18,0	19,1	1,2
AINSA, LA SERRETA	610	21,1	22,3	1,2
FANLO REF DE GORIZ	2195	12,0	12,3	0,3
SEIRA	825	19,0	20,5	1,5
LAGUARRES	600	21,5	22,1	0,6
BARBASTRO	305	22,7	24,1	1,5
SARIÑENA (COMARCAL)	300	23,4	24,3	0,9
LANAJA, DGA	380	23,1	24,1	1,0
PALLARUELO DE MONE	356	24,0	24,8	0,8
BALLOBAR, DGA	178	24,0	25,1	1,1
TAMARITE DE LITERA	218	22,8	24,2	1,5
FRAGA	170	24,8	26,1	1,3
TERUEL	900	21,0	22,1	1,1
ALBARRACIN, COMARCAL	1130	18,6	19,9	1,3
JABALOYAS	1430	18,1	19,1	1,0
CEDRILLAS, ANTENAS	1380	17,4	17,9	0,4
MOSQUERUELA (D.G.A.)	1510	17,8	18,1	0,3
SANTA EULALIA DEL CA	1000	19,4	20,9	1,5
CALAMOCHA	890	20,1	21,4	1,3
MUNIESA 'COMARCAL'	800	21,3	21,7	0,4
MONTALBÁN, DGA	895	20,2	21,0	0,8
HIJAR, DEPÓSITO	305	24,5	25,8	1,3
CASTELLOTE, DEPÓSITO	755	21,7	23,0	1,3

Zaragoza, 20 de septiembre del 2018

Los datos empleados son provisionales y están sujetos a una posterior validación.

©AEMET: Autorizado el uso de la información y su reproducción citando AEMET como autora de la misma.