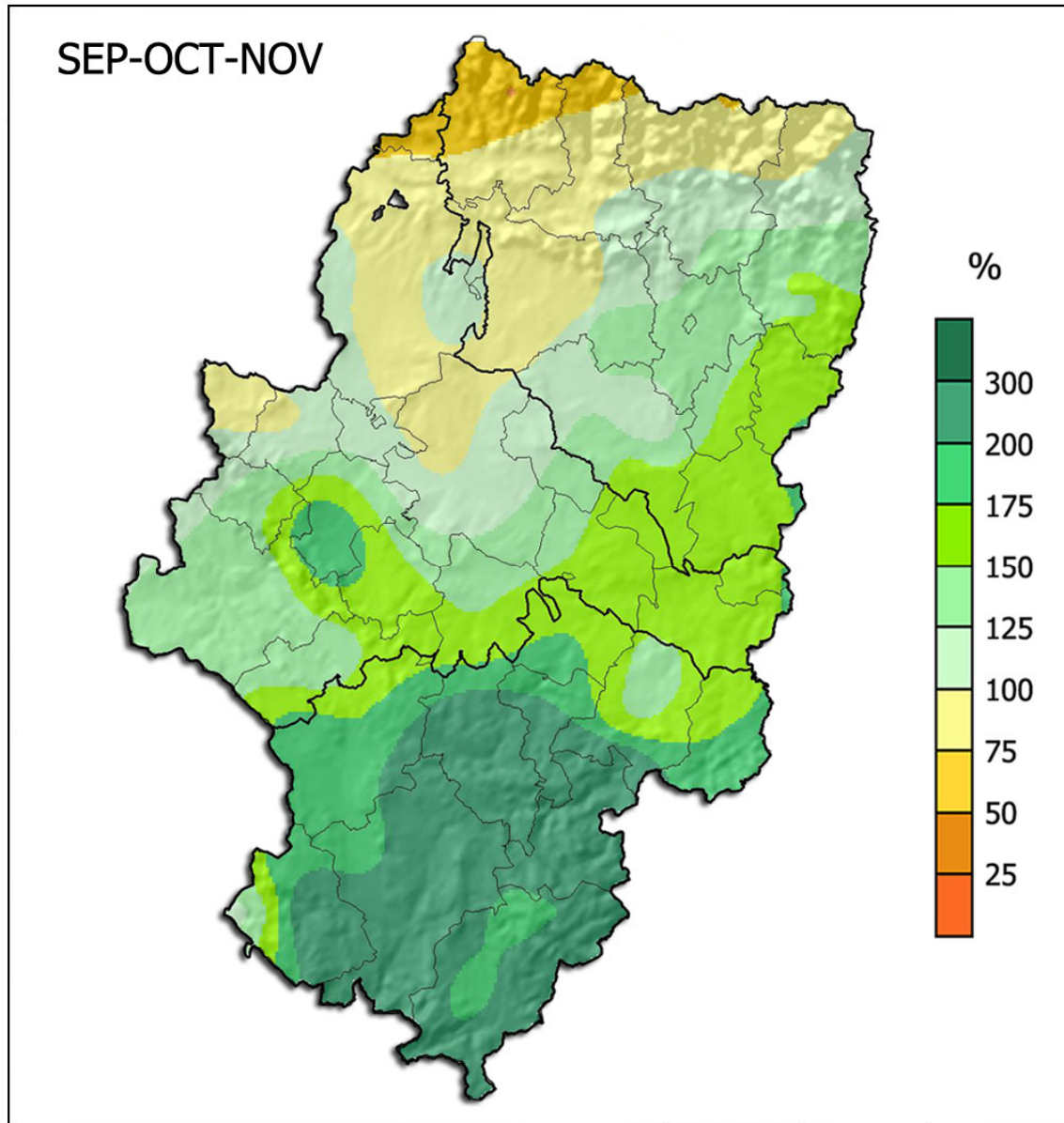




AÑO AGRÍCOLA 2018-2019 Anomalía precipitaciones en ARAGÓN



En términos generales, los porcentajes de precipitación acumulada en el pasado **trimestre** (periodo comprendido entre el **1 de septiembre** y el **30 de noviembre del 2018**) respecto a las medias de referencia (**1981-2010**), presentan para el conjunto de **Aragón** un promedio del **147%**. Septiembre fue seco, octubre fue muy húmedo y noviembre fue húmedo, otorgando un carácter **húmedo**, muy húmedo en el sur, a la valoración del conjunto estacional. La variación en su distribución territorial oscila entre totales pluviométricos, en relación a la normal, del **51%** en **Aragüés del Puerto** y del **262%** en **Montalbán**, con un superávit promedio de **48 mm** para toda la Comunidad.

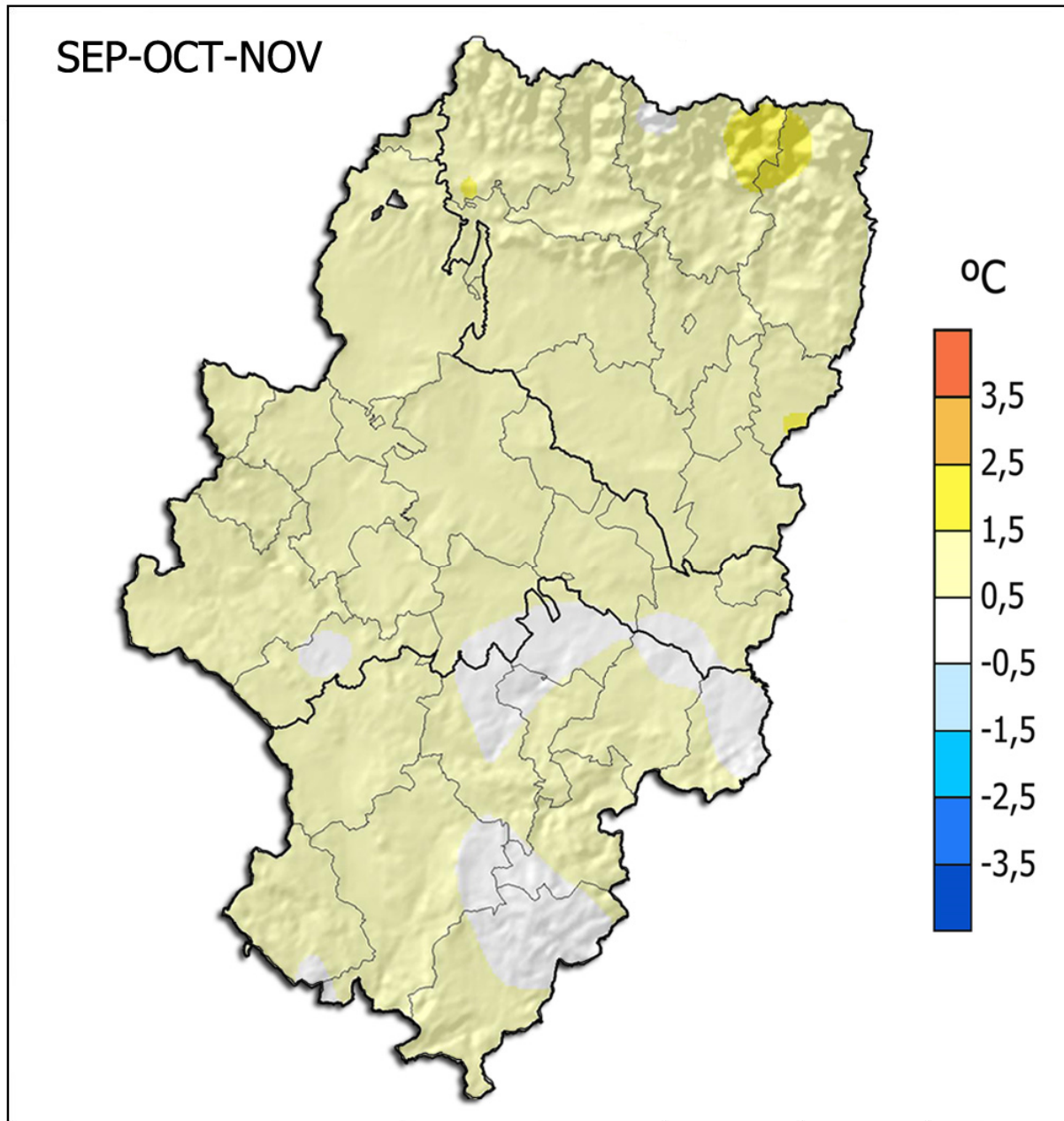
OTOÑO 2018

Precipitación en mm

Estación	Altitud	Normal 1981-10	Total 2018 (S-O-N)	Anomalía (mm)	Porcentaje
ZARAGOZA/AEROPUERTO	263	95,7	97,8	2,1	102
DAROCA I	779	108,6	147,0	38,4	135
Biel	760	291,7	294,0	2,3	101
EJEA DE LOS CABALLEROS	321	104,2	95,0	-9,2	91
ALHAMA DE ARAGON	703	111,8	154,6	42,8	138
Borja	440	114,3	110,6	-3,7	97
CALATAYUD	600	89,9	115,0	25,1	128
LA ALMUNIA DE DOÑA GODINA	370	63,3	124,8	61,5	197
La Almolda	491	101,9	163,9	62,0	161
CASPE, COMARCAL	190	87,9	139,6	51,7	159
Valpalmas	480	162,0	179,3	17,3	111
Moneva Embalse	650	97,4	154,9	57,5	159
HUESCA/PIRINEOS	541	156,0	206,4	50,4	132
HUESCA	463	150,7	131,2	-19,5	87
LANAJA, DGA	380	91,9	120,8	28,9	131
PALLARUELO DE MONEGROS	356	111,2	163,9	52,7	147
Jaca	820	247,3	228,1	-19,2	92
HECHO	860	353,7	232,0	-121,7	66
Aragüés del Puerto	1120	408,7	209,8	-198,9	51
Canfranc-Estación	1160	577,4	362,9	-214,5	63
SABIÑANIGO	775	212,8	200,4	-12,4	94
Refugio Góriz	2215	564,4	463,1	-101,3	82
Aínsa	530	258,5	308,0	49,5	119
BIELSA	990	404,0	316,4	-87,6	78
SEIRA	825	361,2	365,8	4,6	101
LAGUARRES	600	175,5	265,4	89,9	151
BARBASTRO	305	151,8	213,0	61,2	140
La Sotonera	413	153,9	126,2	-27,7	82
Sariñena	275	119,5	129,1	9,6	108
BALLOBAR, DGA	178	104,9	180,8	75,9	172
TAMARITE DE LITERA, LA MEL	218	102,1	175,8	73,7	172
FRAGA	170	103,1	177,6	74,5	172
BENABARRE	765	184,2	275,0	90,8	149
Sopeira	760	195,1	272,6	77,5	140
TERUEL	900	101,0	242,4	141,4	240
BELLO	1006	103,2	198,6	95,4	192
SANTA EULALIA DEL CAMPO	1000	97,3	179,0	81,7	184
CALAMOCHA	890	101,8	183,4	81,6	180
MONTALBÁN, DGA	895	128,4	337,0	208,6	262
Oliete-Cueva Foradad	541	96,0	197,4	101,4	206
HIJAR, DEPÓSITO	305	81,8	143,2	61,4	175

AÑO AGRÍCOLA 2018-2019

Anomalía temperaturas en ARAGÓN



Las anomalías térmicas del pasado **trimestre** (periodo comprendido entre el **1 de septiembre** y el **30 de noviembre del 2018**), respecto a las medias del periodo de referencia (**1981-2010**), tuvieron un valor medio para todo **Aragón** de **+0,9 °C**. Septiembre fue muy cálido, octubre fue normal y noviembre fue cálido, componiendo un carácter **cálido** para el conjunto estacional. La distribución espacial de estas anomalías muestra un rango de valores entre **+0,3 °C** –en **Mosqueruela**- y **+1,6 °C** –en **Bielsa**- con respecto a las normales climatológicas del periodo.

OTOÑO 2018

Temperatura en °C

Estación	Altitud	Normal 1981-10	Media 2018 (S-O-N)	Anomalía
ZARAGOZA/AEROPUERTO	263	16,1	17,2	1,2
CASPE, COMARCAL	190	16,7	17,3	0,5
SOS DEL REY CATÓLICO	626	13,3	14,2	0,8
TARAZONA	475	14,0	15,1	1,1
EJEA DE LOS CABALLEROS	321	15,2	16,0	0,9
VALPALMAS (COOPERATIVA)	480	14,5	15,5	1,0
ALHAMA DE ARAGON	703	13,9	14,6	0,7
DAROCA I	779	13,7	14,0	0,4
CALATAYUD	600	14,2	15,1	1,0
LA ALMUNIA DE DOÑA GOD	370	15,1	16,2	1,2
HUESCA/PIRINEOS	541	14,8	15,4	0,6
HUESCA	463	15,0	15,8	0,8
CANFRANC LOS ARA/ONES	1160	10,1	10,7	0,6
JACA	800	12,9	13,7	0,8
HECHO	860	11,6	12,6	1,0
BAILO,PUYLATO	722	12,5	14,0	1,5
BENABARRE	765	12,8	13,7	0,9
BIELSA	990	10,5	12,1	1,6
AINSA, LA SERRETA	610	13,3	14,7	1,4
FANLO REFUGIO DE GORIZ	2195	5,8	6,3	0,5
SEIRA	825	11,4	12,9	1,5
LAGUARRES	600	13,2	14,3	1,1
BARBASTRO	305	14,7	16,0	1,3
SARIÑENA (COMARCAL)	300	15,0	16,1	1,1
LANAJA, DGA	380	15,0	16,0	1,0
PALLARUELO DE MONEGROS	356	15,6	16,6	1,0
BALLOBAR, DGA	178	15,7	16,4	0,7
TAMARITE DE LITERA, LA M	218	14,5	16,1	1,6
FRAGA	170	16,4	17,4	1,0
TERUEL	900	12,6	13,8	1,2
ALBARRACIN, COMARCAL	1130	11,4	12,0	0,6
JABALOYAS	1430	10,8	11,3	0,5
CEDRILLAS, ANTENAS	1380	10,1	10,5	0,4
MOSQUERUELA (D.G.A.)	1510	10,3	10,7	0,4
SANTA EULALIA DEL CAMPO	1000	11,9	12,7	0,8
CALAMOCHA	890	12,1	13,5	1,4
MUNIESA 'COMARCAL'	800	13,7	14,1	0,4
MONTALBÁN, DGA	895	12,8	13,3	0,5
HIJAR, DEPÓSITO	305	16,6	17,0	0,4

Zaragoza, 17 de diciembre del 2018

Los datos empleados son provisionales y están sujetos a una posterior validación.

©AEMET: Autorizado el uso de la información y su reproducción citando AEMET como autora de la misma.