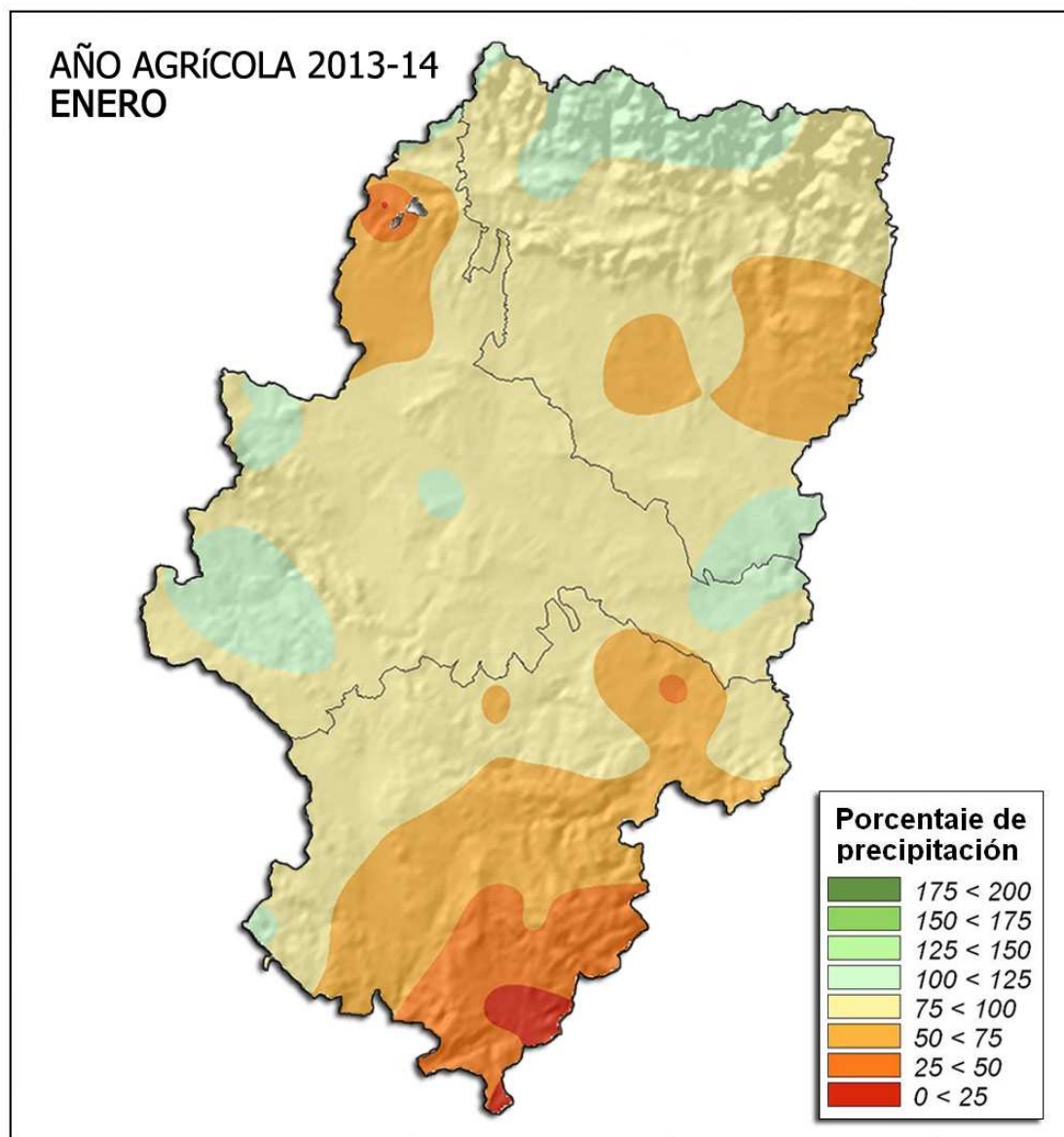




AÑO AGRÍCOLA 2013-2014 Anomalía precipitaciones en ARAGÓN



En términos generales, los porcentajes de precipitación acumulada con respecto a la media de referencia (**1971-2000**) durante el actual año agrícola (**1 de septiembre de 2013 a 31 de agosto de 2014**), hasta el **31 de enero**, presentan para el conjunto de **Aragón** un promedio del **80%**. La variación en su distribución territorial oscila entre totales pluviométricos, en relación a la normal, de alrededor del **30%** en las **Altas Cinco Villas, Gúdar y Javalambre** y cercanos al **110%** en puntos del **Pirineo y Comunidad de Calatayud**, con un déficit promedio de **-48 mm** para toda la Comunidad.

Zaragoza, 19 de febrero de 2014

Los datos empleados son provisionales y están sujetos a una posterior validación.

©AEMET: Autorizado el uso de la información y su reproducción citando AEMET como autora de la misma

CORREO ELECTRONICO

usuariosara@aemet.es

Paseo del Canal, 17
50071 ZARAGOZA
TEL.: 976 56 97 00
FAX.: 976 37 41 44