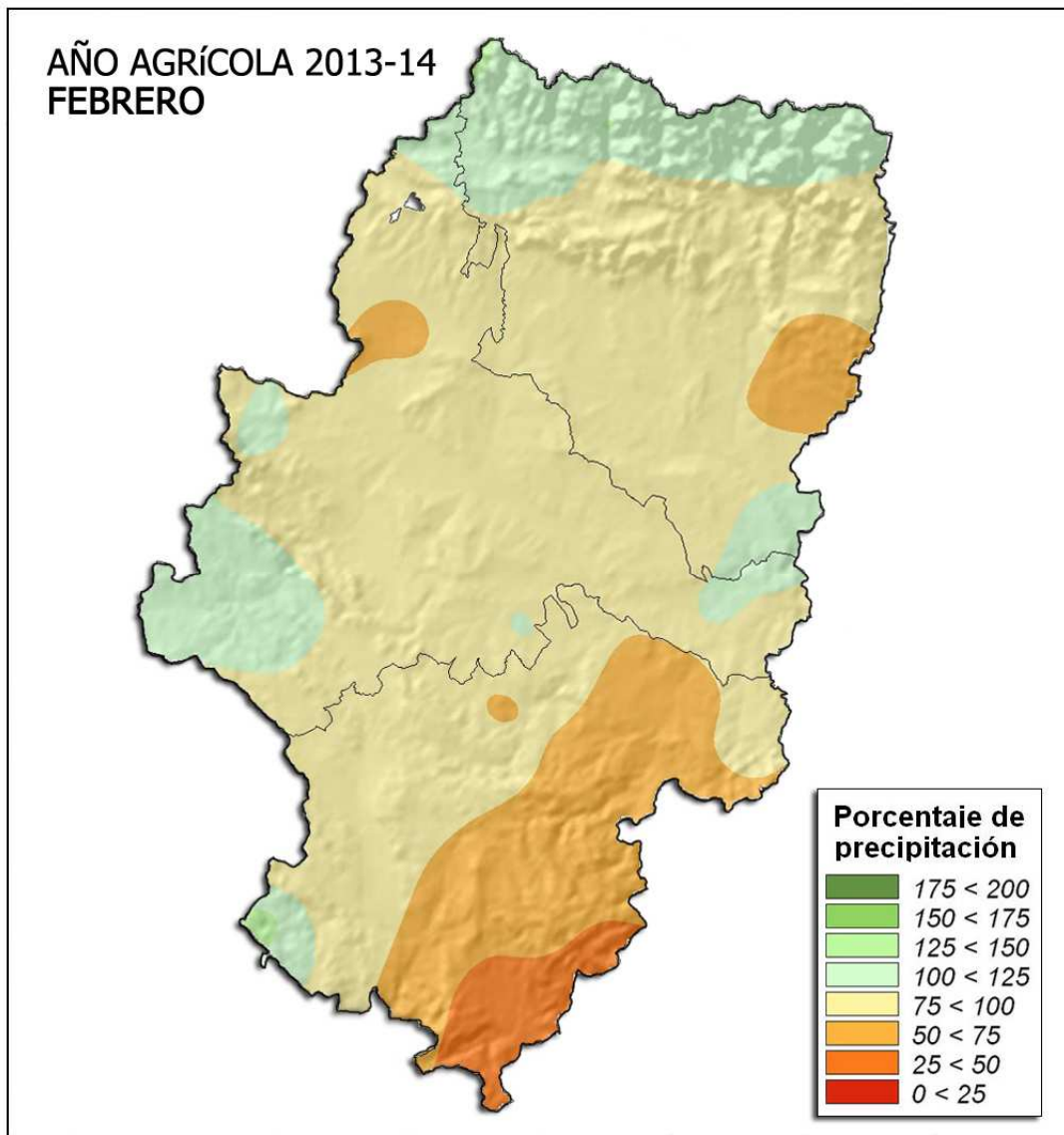




AÑO AGRÍCOLA 2013-2014 Anomalía precipitaciones en ARAGÓN



En términos generales, los porcentajes de precipitación acumulada con respecto a la media de referencia (**1971-2000**) durante el actual año agrícola (**1 de septiembre de 2013 a 31 de agosto de 2014**), hasta el **28 de febrero**, presentan para el conjunto de **Aragón** un promedio del **84%**. La variación en su distribución territorial oscila entre totales pluviométricos, en relación a la normal, de alrededor del **30%** en **Gúdar-Javalambre** y cercanos al **110%** en los **Pirineos, Comunidad de Calatayud y Bajo Cinca** con un déficit promediado para todo Aragón de **-16 mm**.

Zaragoza, 20 de marzo de 2014

Los datos empleados son provisionales y están sujetos a una posterior validación.

©AEMET: Autorizado el uso de la información y su reproducción citando AEMET como autora de la misma