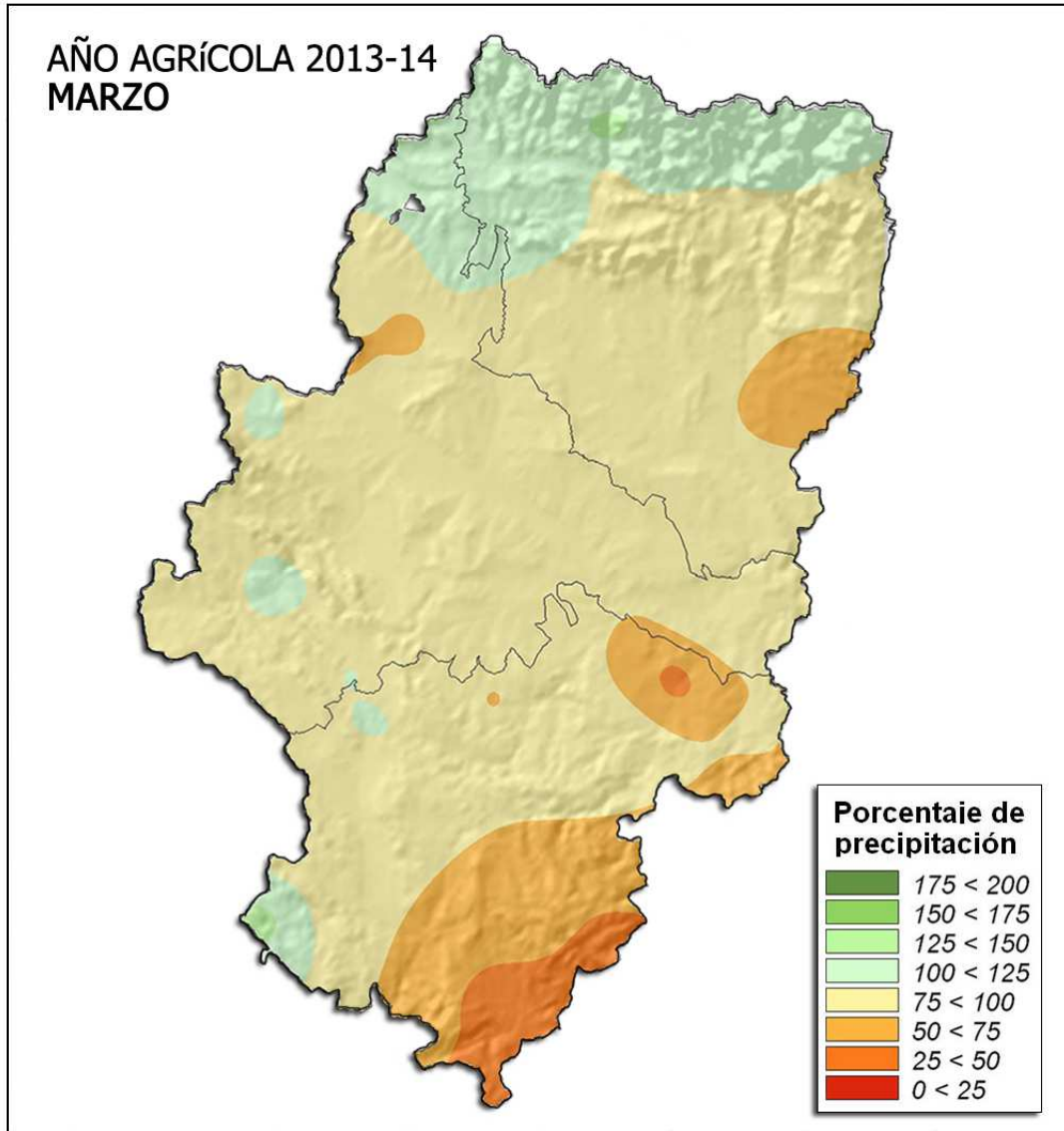




AÑO AGRÍCOLA 2013-2014 Anomalía precipitaciones en ARAGÓN



En términos generales, los porcentajes de precipitación acumulada con respecto a la media de referencia (**1971-2000**) durante el actual año agrícola (**1 de septiembre de 2013 a 31 de agosto de 2014**), hasta el **31 de marzo**, presentan para el conjunto de **Aragón** un promedio del **89%**. La variación en su distribución territorial oscila entre totales pluviométricos, en relación a la normal, de alrededor del **40%** en **Gúdar-Javalambre** y puntos del **Bajo Aragón** y cercanos al **125%** en los **Pirineos** y zonas de la **Sierra de Albarracín** con un déficit promediado para todo Aragón de **-25 mm**.

Zaragoza, 16 de abril de 2014

Los datos empleados son provisionales y están sujetos a una posterior validación.

©AEMET: Autorizado el uso de la información y su reproducción citando AEMET como autora de la misma

CORREO ELECTRONICO

usuariosara@aemet.es

Paseo del Canal, 17
50071 ZARAGOZA
TEL.: 976 56 97 00
FAX.: 976 37 41 44