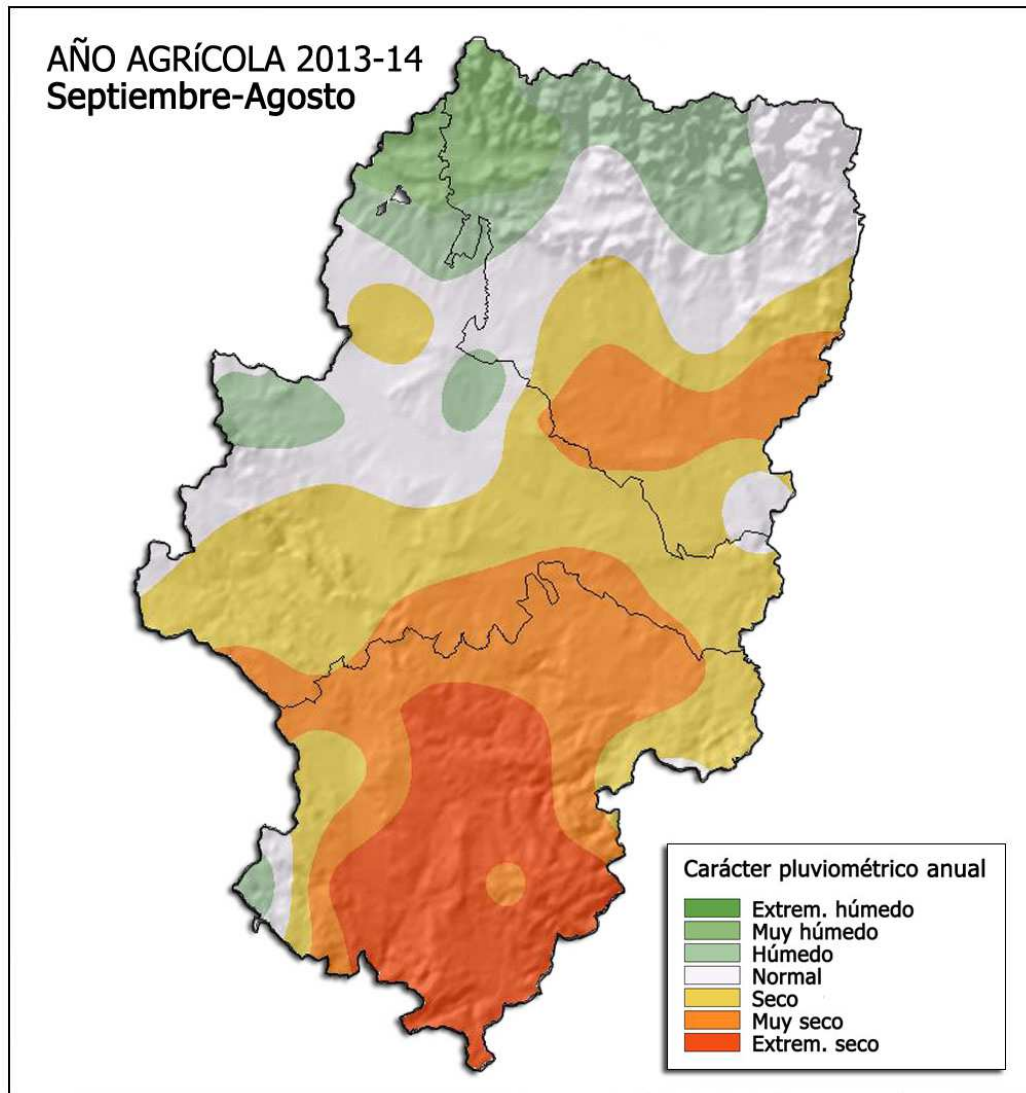




AÑO AGRÍCOLA 2013-2014. BALANCE FINAL. Precipitación acumulada en ARAGÓN



En términos generales, el recientemente finalizado año agrícola (**1 de septiembre de 2013 a 31 de agosto de 2014**), con respecto a la media de referencia (**1971-2000**), tuvo en **Aragón** un carácter pluviométrico entre **normal** y **seco** en su promedio, pero con un claro contraste entre el Pirineo, donde fue húmedo -incluso muy húmedo en algún punto- y Teruel, donde se comportó muy seco -incluso extremadamente seco en el centro y sur de la provincia-. El porcentaje de precipitación con respecto a la normal, promediado para todo el territorio, alcanzó un valor del **89%**, con oscilaciones entre el 45% y el 119%. Las anomalías correspondientes suponen un déficit medio sobre el total anual esperable de **-44 mm**, con un rango entre -270 mm en Mosqueruela y +154 mm en Jaca.

Zaragoza, 22 de septiembre de 2014

Los datos empleados son provisionales y están sujetos a una posterior validación.

©AEMET: Autorizado el uso de la información y su reproducción citando AEMET como autora de la misma

CORREO ELECTRONICO

usuariosara@aemet.es

Paseo del Canal, 17
50071 ZARAGOZA
TEL.: 976 56 97 00
FAX.: 976 37 41 44