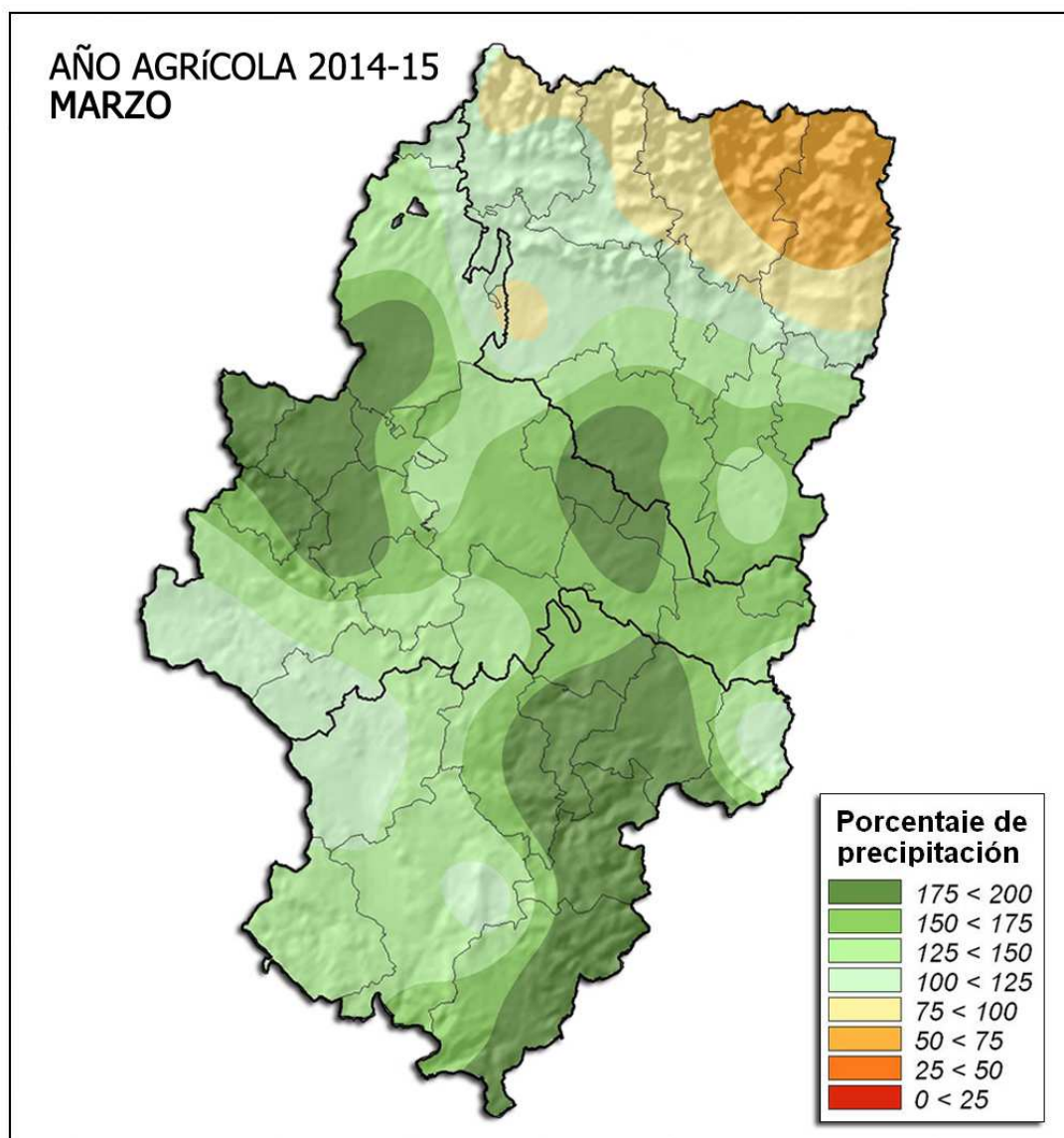




AÑO AGRÍCOLA 2014-2015 Anomalía precipitaciones en ARAGÓN



En términos generales, los porcentajes de precipitación acumulada con respecto a la media de referencia (**1981-2010**) durante el actual año agrícola (**1 de septiembre de 2014 a 31 de agosto de 2015**), hasta el **31 de marzo**, presentan para el conjunto de **Aragón** un promedio del **138%**. La variación en su distribución territorial oscila entre totales pluviométricos, en relación a la normal, de alrededor del **60%** en el **Pirineo oriental** y superiores al **200%** en puntos del **Bajo Aragón**, con un superávit promediado para toda la Comunidad de **+71 mm**.

Zaragoza, 30 de abril de 2015

A partir del mes de enero de 2015 la información contenida en los Avances Climatológicos de AEMET estará referida para todas las variables climáticas al nuevo periodo de referencia 1981-2010, por lo que pueden existir diferencias significativas con los resultados que se obtendrían con el periodo de referencia anterior (1971-2000).

Los datos empleados son provisionales y están sujetos a una posterior validación.

©AEMET: Autorizado el uso de la información y su reproducción citando AEMET como autora de la misma

CORREO ELECTRONICO

usuariosara@aemet.es

TWITTER: @AEMET_Aragon

Paseo del Canal, 17
50071 ZARAGOZA
TEL.: 976 56 97 00
FAX.: 976 37 41 44