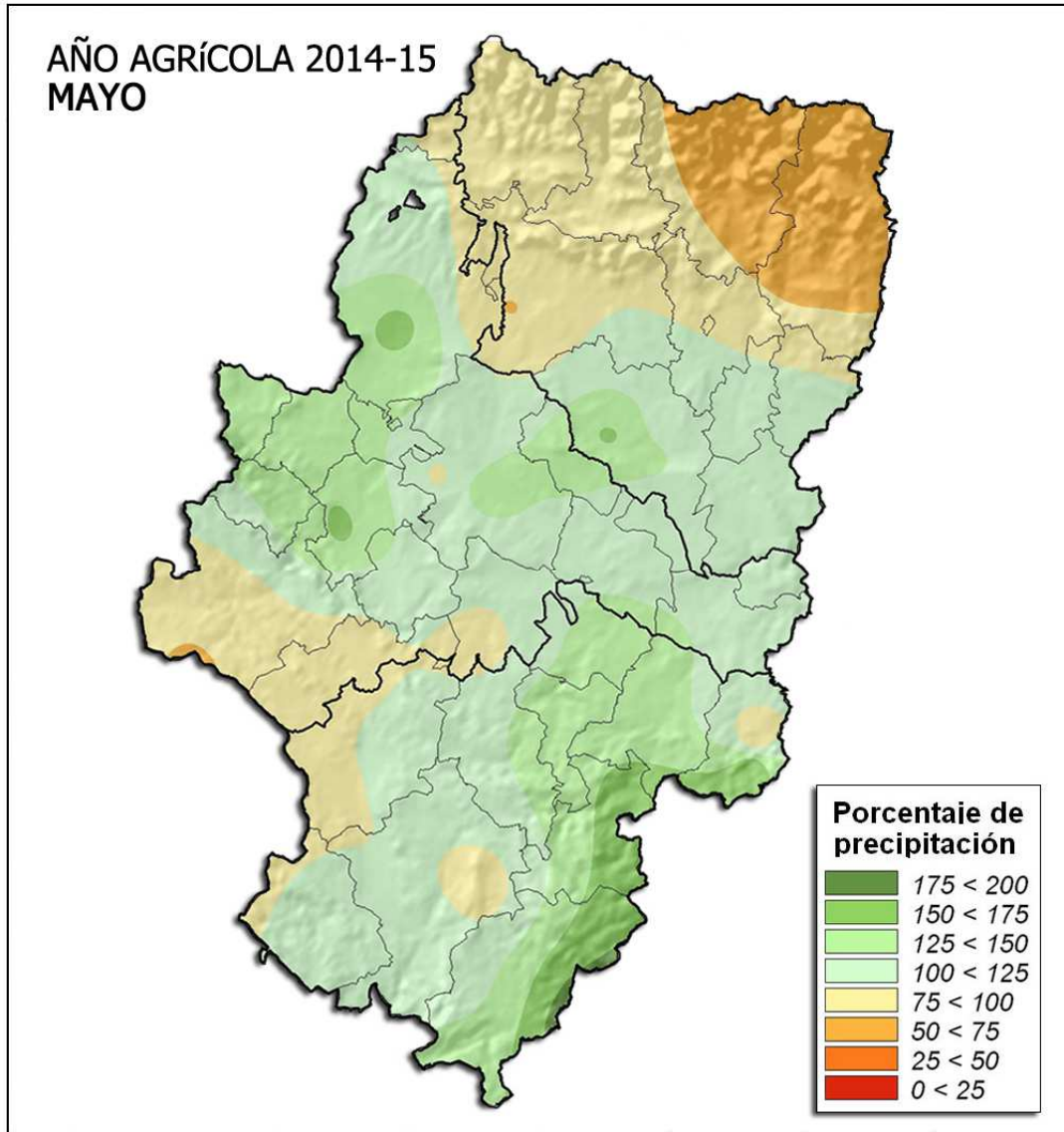




AÑO AGRÍCOLA 2014-2015 Anomalía precipitaciones en ARAGÓN



En términos generales, los porcentajes de precipitación acumulada con respecto a la media de referencia (**1981-2010**) durante el actual año agrícola (**1 de septiembre de 2014 a 31 de agosto de 2015**), hasta el **31 de mayo**, presentan para el conjunto de **Aragón** un promedio del **108%**. La variación en su distribución territorial oscila entre totales pluviométricos, en relación a la normal, de alrededor del **50%** en el **Pirineo oriental** y superiores al **150%** en puntos de las **Cinco Villas**, el **Matarraña**, el **Maestrazgo** y **Gúdar-Javalambre**, con un déficit promediado para toda la Comunidad de **-2 mm**.

Zaragoza, 18 de junio de 2015

Los datos empleados son provisionales y están sujetos a una posterior validación.

©AEMET: Autorizado el uso de la información y su reproducción citando AEMET como autora de la misma

CORREO ELECTRONICO

usuariosara@aemet.es

TWITTER: @AEMET_Aragon

Paseo del Canal, 17
50071 ZARAGOZA
TEL.: 976 56 97 00
FAX.: 976 37 41 44