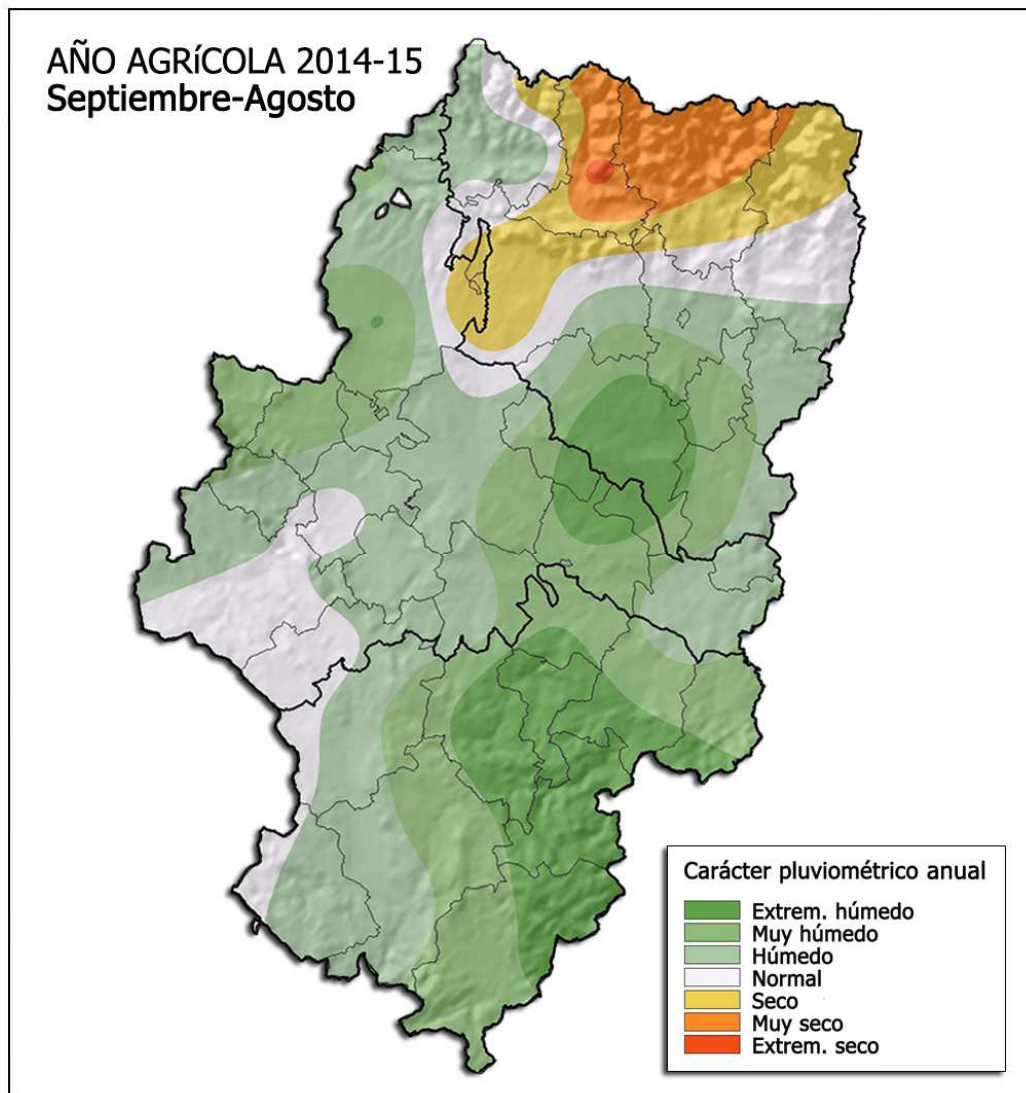




## AÑO AGRÍCOLA 2014-2015. BALANCE FINAL

### Precipitación acumulada en ARAGÓN



En términos generales, el recientemente finalizado año agrícola (**1 de septiembre de 2014 a 31 de agosto de 2015**), con respecto a la media de referencia (**1981-2010**), tuvo en **Aragón** un carácter pluviométrico **húmedo** en su conjunto, pero con un claro contraste entre el Pirineo, donde fue seco -incluso muy seco en la zona central- y los Monegros y Teruel oriental, donde se comportó muy húmedo –incluso extremadamente húmedo en el Maestrazgo-. El porcentaje de precipitación con respecto a la normal, promediado para todo el territorio, alcanzó un valor del **115%**, con oscilación entre el 72% y el 161%. Las anomalías correspondientes ofrecen un superávit medio sobre el total anual esperable de **+45 mm**, con un rango entre -469 mm en el Refugio de Goriz y +292 mm en Sarrión.

Zaragoza, 17 de septiembre de 2015

Los datos empleados son provisionales y están sujetos a una posterior validación.

©AEMET: Autorizado el uso de la información y su reproducción citando AEMET como autora de la misma

CORREO ELECTRONICO

[usuariosara@aemet.es](mailto:usuariosara@aemet.es)

TWITTER: [@AEMET\\_Aragon](https://twitter.com/AEMET_Aragon)

Paseo del Canal, 17  
50071 ZARAGOZA  
TEL.: 976 56 97 00  
FAX.: 976 37 41 44