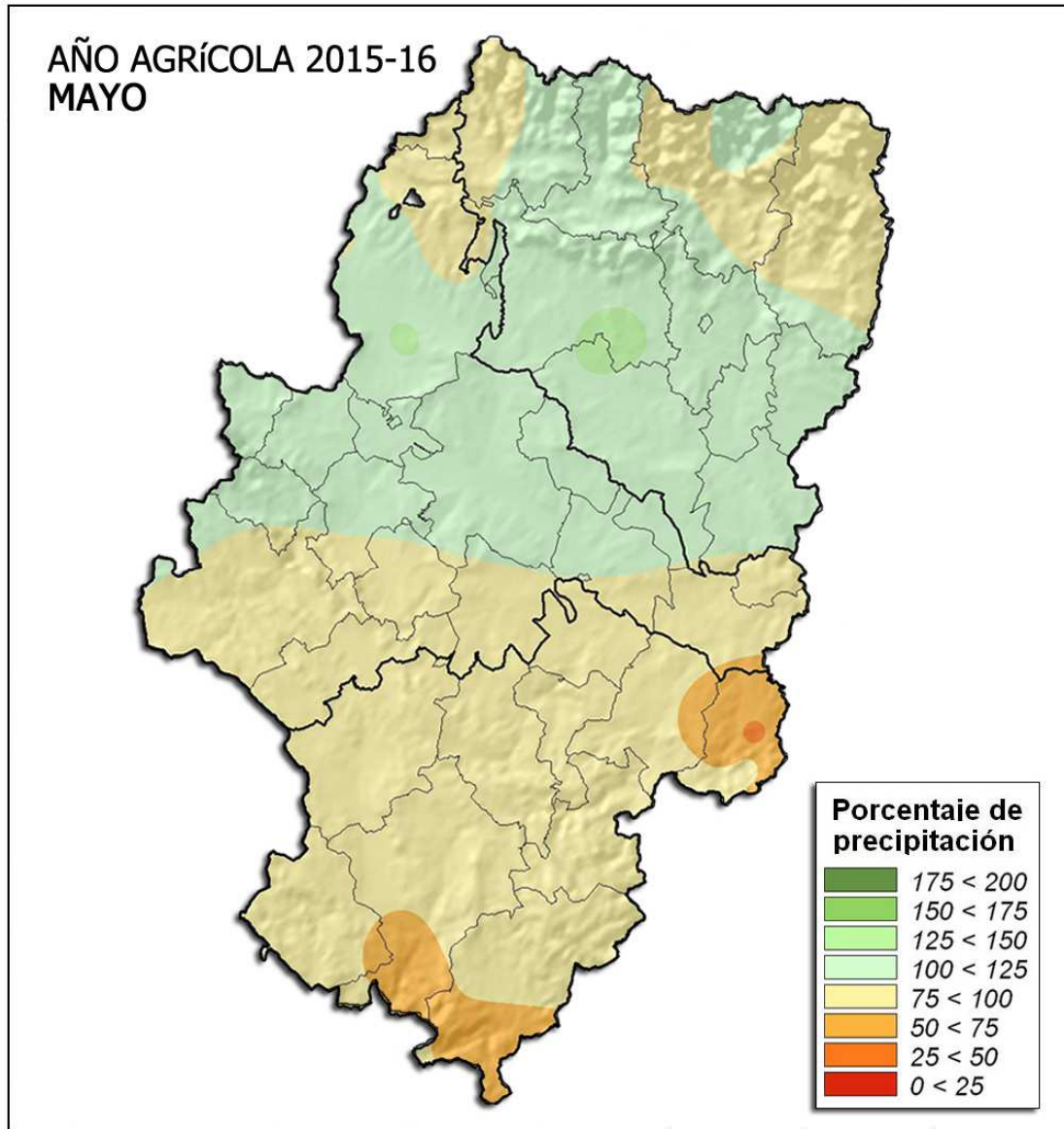




## AÑO AGRÍCOLA 2015-2016 Anomalía precipitaciones en ARAGÓN



En términos generales, los porcentajes de precipitación acumulada con respecto a la media de referencia (**1981-2010**) durante el actual año agrícola (**1 de septiembre del 2015 a 31 de agosto del 2016**), hasta el **31 de mayo**, presentan para el conjunto de **Aragón** un promedio del **99%**. La variación en su distribución territorial oscila entre totales pluviométricos, en relación a la normal, de alrededor del **50%** en el **Matarraña** y del **127%** en la **Hoya de Huesca**, con un déficit promediado para toda la Comunidad de **-5 mm**.

Zaragoza, 22 de junio de 2016

Los datos empleados son provisionales y están sujetos a una posterior validación.

©AEMET: Autorizado el uso de la información y su reproducción citando AEMET como autora de la misma

CORREO ELECTRONICO

[usuariosara@aemet.es](mailto:usuariosara@aemet.es)

TWITTER: @AEMET\_Aragon

Paseo del Canal, 17  
50071 ZARAGOZA  
TEL.: 976 56 97 00  
FAX.: 976 37 41 44