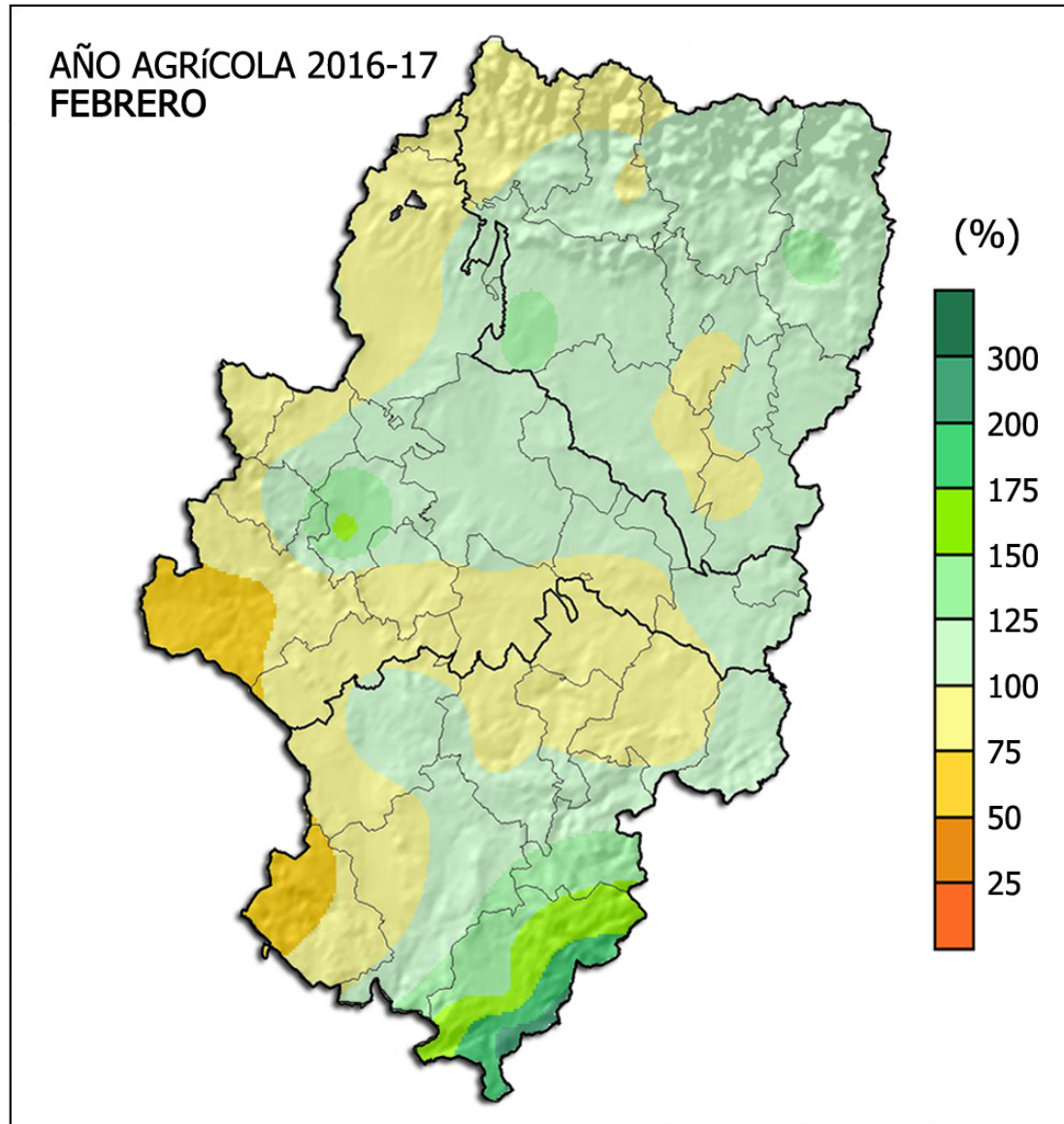




AÑO AGRÍCOLA 2016-2017 Anomalía precipitaciones en ARAGÓN



En términos generales, los porcentajes de precipitación acumulada con respecto a la media de referencia (**1981-2010**) durante el actual año agrícola (**1 de septiembre del 2016 a 31 de agosto del 2017**), hasta el **28 de febrero**, presentan para el conjunto de **Aragón** un promedio del **104%**. La variación en su distribución territorial oscila entre totales pluviométricos, en relación a la normal, de alrededor del **61%** en **Orihuela del Tremedal** y del **200%** en **Manzanera**, con un superávit promedio de **7 mm** para toda la Comunidad.

Zaragoza, 21 de marzo del 2017

Los datos empleados son provisionales y están sujetos a una posterior validación.

©AEMET: Autorizado el uso de la información y su reproducción citando AEMET como autora de la misma

CORREO ELECTRONICO

usuariosara@aemet.es
TWITTER: @AEMET_Aragon

Paseo del Canal, 17
50071 ZARAGOZA
TEL.: 976 56 97 00
FAX.: 976 37 41 44