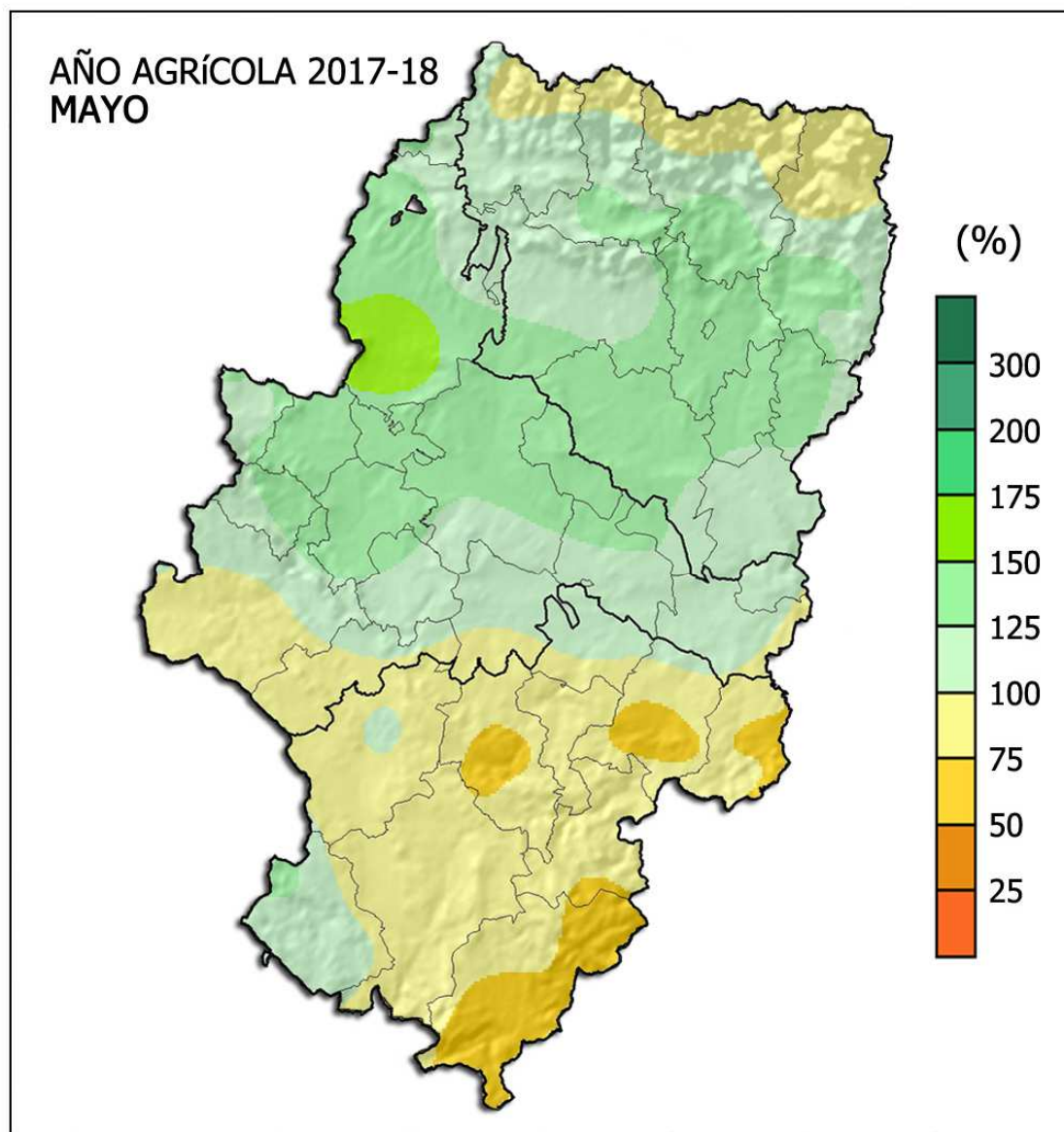




## AÑO AGRÍCOLA 2017-2018 Anomalía precipitaciones en ARAGÓN



En términos generales, los porcentajes de precipitación acumulada con respecto a la media de referencia (**1981-2010**) durante el actual año agrícola (**1 de septiembre del 2017 a 31 de agosto del 2018**), hasta el **31 de mayo**, presentan para el conjunto de **Aragón** un promedio del **106%**. La variación en su distribución territorial oscila entre totales pluviométricos, en relación a la normal, de alrededor del **54%** en **Mosqueruela** y del **159%** en **Ejea**, con un superávit promedio de **19 mm** para toda la Comunidad.

Zaragoza, 13 de junio del 2018

Los datos empleados son provisionales y están sujetos a una posterior validación.

©AEMET: Autorizado el uso de la información y su reproducción citando AEMET como autora de la misma

CORREO ELECTRONICO

[usuariosara@aemet.es](mailto:usuariosara@aemet.es)  
TWITTER: @AEMET\_Aragon

Paseo del Canal, 17  
50071 ZARAGOZA  
TEL.: 976 56 97 00  
FAX.: 976 37 41 44