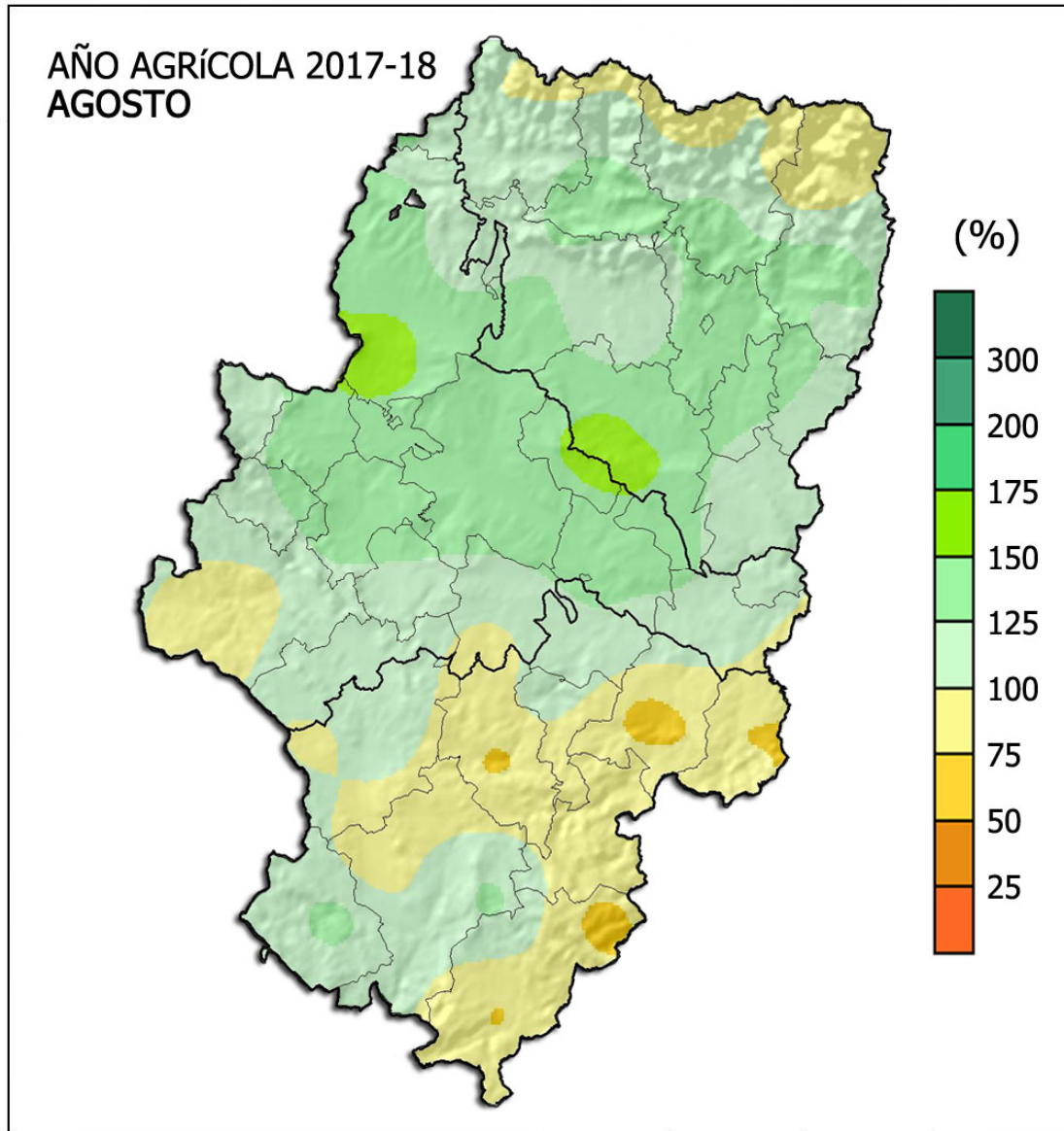




AÑO AGRÍCOLA 2017-2018 Anomalía precipitaciones en ARAGÓN



En términos generales, los porcentajes de precipitación acumulada con respecto a la media de referencia (**1981-2010**) durante el recientemente finalizado año agrícola (**1 de septiembre del 2017 a 31 de agosto del 2018**), presentan para el conjunto de **Aragón** un promedio del **113%**. La variación en su distribución territorial oscila entre totales pluviométricos, en relación a la normal, de alrededor del **69%** en **Mosqueruela** y del **155%** en **Lanaja**, con un superávit promedio de **47 mm** para toda la Comunidad.

Zaragoza, 13 de septiembre del 2018

Los datos empleados son provisionales y están sujetos a una posterior validación.

©AEMET: Autorizado el uso de la información y su reproducción citando AEMET como autora de la misma

CORREO ELECTRONICO

usuariosara@aemet.es
TWITTER: @AEMET_Aragon

Paseo del Canal, 17
50071 ZARAGOZA
TEL.: 976 56 97 00
FAX.: 976 37 41 44