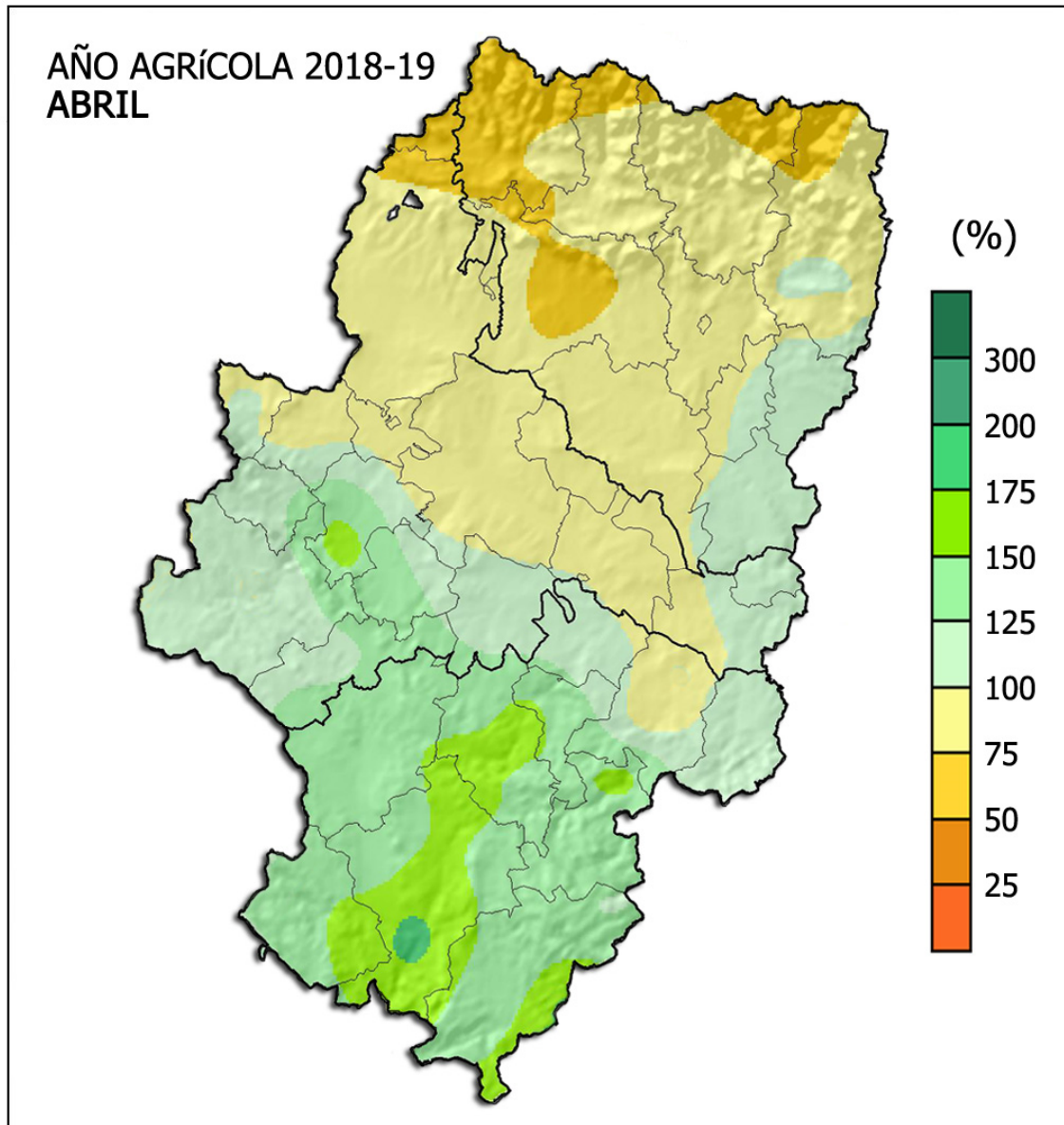




AÑO AGRÍCOLA 2018-2019 Anomalía precipitaciones en ARAGÓN



En términos generales, los porcentajes de precipitación acumulada con respecto a la media de referencia (**1981-2010**) durante el actual año agrícola (**1 de septiembre del 2018 a 31 de agosto del 2019**), hasta el **30 de abril**, presentan para el conjunto de **Aragón** un promedio del **107%**. La variación en su distribución territorial oscila entre totales pluviométricos, en relación a la normal, de alrededor del **56%** en **Aragüés del Puerto** y del **178%** en **Teruel-Observatorio**, con un déficit promedio de **-14 mm** para toda la Comunidad.

Zaragoza, 15 de mayo del 2019

Los datos empleados son provisionales y están sujetos a una posterior validación.

©AEMET: Autorizado el uso de la información y su reproducción citando AEMET como autora de la misma

CORREO ELECTRONICO

usuariosara@aemet.es

TWITTER: @AEMET_Aragon

Paseo del Canal, 17
50071 ZARAGOZA
TEL.: 976 56 97 00
FAX.: 976 37 41 44