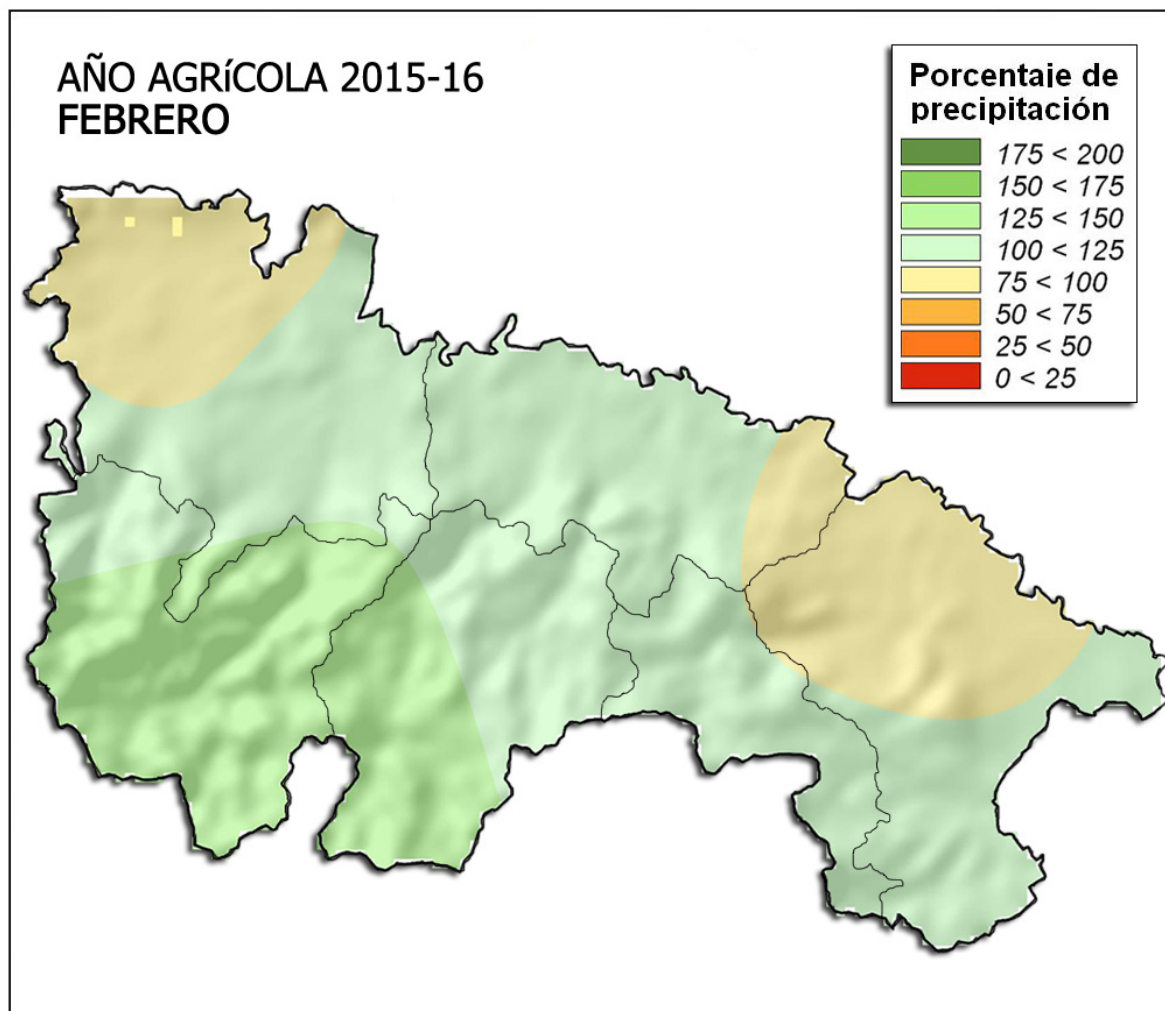




AÑO AGRÍCOLA 2015-2016

Anomalía precipitaciones en LA RIOJA



En términos generales, los porcentajes de precipitación acumulada con respecto a la media de referencia (**1981-2010**) durante el actual año agrícola (**1 de septiembre del 2015 a 31 de agosto del 2016**), hasta el **29 de febrero**, presentan para el conjunto de **La Rioja** un valor promedio del **111%**. La variación en su distribución territorial oscila entre valores cercanos al **95%** en puntos del valle de la **Rioja Baja y Alta** y de alrededor del **140%** en la sierra de la **Rioja Alta**. Las anomalías correspondientes promedian para toda la Comunidad un superávit de **+40 mm** con respecto a la precipitación esperable a estas alturas del curso 2014-2015.

Logroño, 16 de marzo del 2016

Los datos empleados son provisionales y están sujetos a una posterior validación.

©AEMET: Autorizado el uso de la información y su reproducción citando AEMET como autora de la misma

CORREO ELECTRONICO

ealvarezl@aemet.es

TWITTER: @AEMET_LaRioja

Avda. de Portugal, 12, 3º Dcha
26001 - Logroño (La Rioja)
Tel.: 941 228576
Fax.: 941 228576
Movil : 607 472184