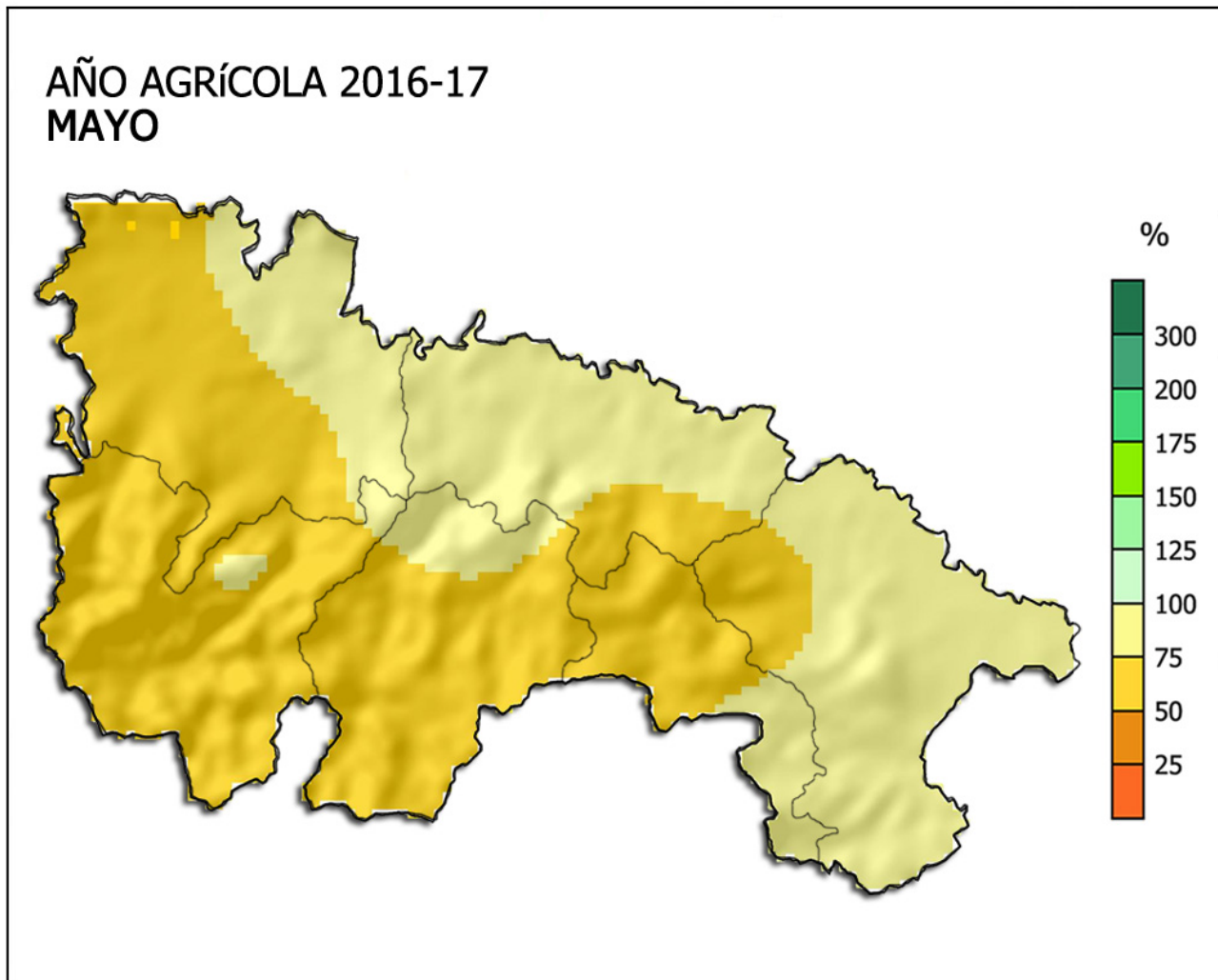




AÑO AGRÍCOLA 2016-2017

Anomalía precipitaciones en LA RIOJA



En términos generales, los porcentajes de precipitación acumulada con respecto a la media de referencia (**1981-2010**) durante el actual año agrícola (**1 de septiembre del 2016 a 31 de agosto del 2017**), hasta el **31 de mayo**, presentan para el conjunto de **La Rioja** un valor promedio del **76%**. La variación en su distribución territorial oscila entre totales pluviométricos, en relación a la normal, de alrededor del **61%** en el **embalse de Mansilla** y del **89%** en **Rincón de Soto**, con un déficit promediado para toda la Comunidad de **-103 mm**.

Logroño, 15 de junio del 2017

Los datos empleados son provisionales y están sujetos a una posterior validación.

©AEMET: Autorizado el uso de la información y su reproducción citando AEMET como autora de la misma

CORREO ELECTRONICO

calvarez@aemet.es

TWITTER: @AEMET_LaRioja

Avda. de Portugal, 12, 3º Dcha
26001 - Logroño (La Rioja)
Tel.: 941 228576
Fax.: 941 228576
Movil : 607 472184