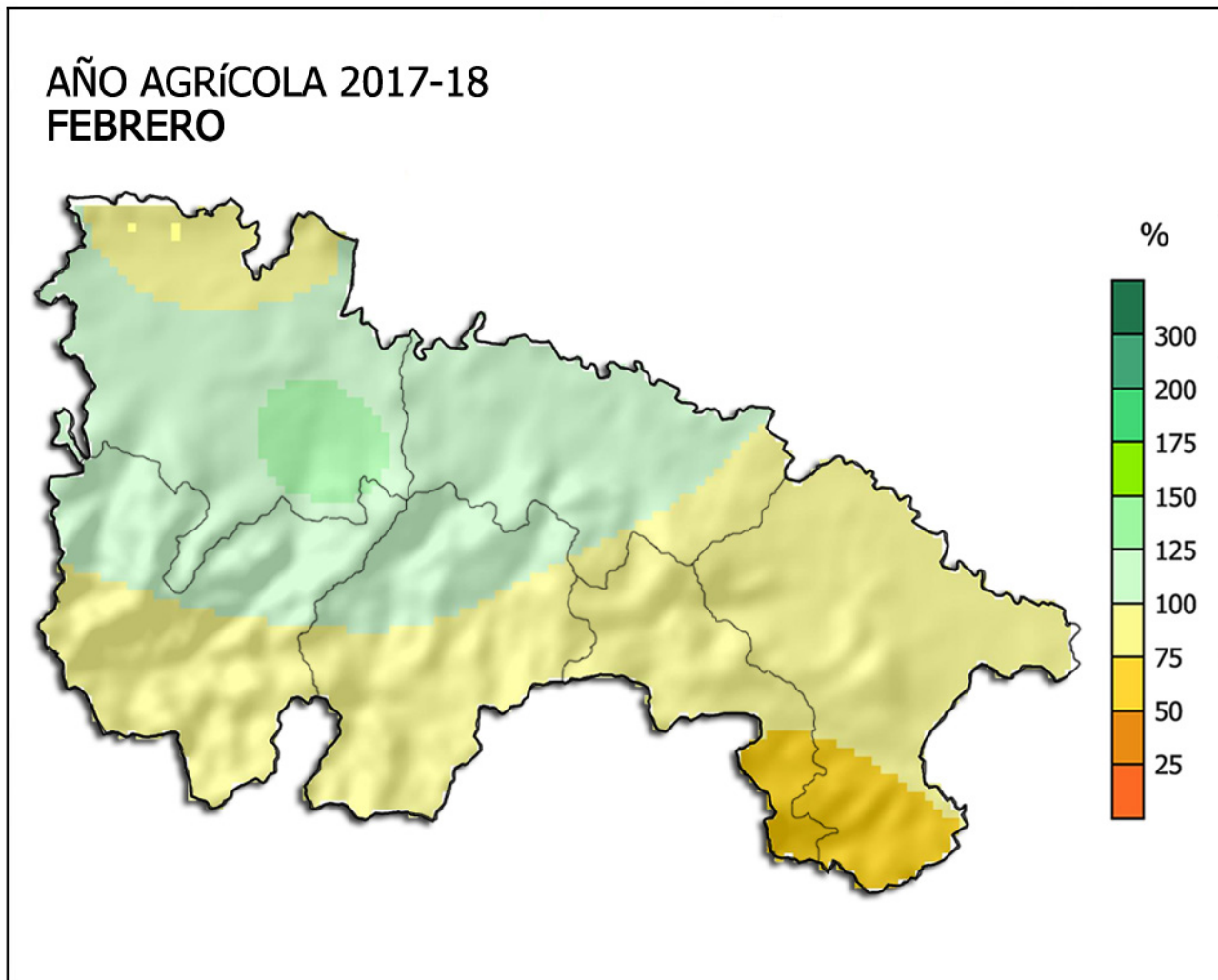




AÑO AGRÍCOLA 2017-2018

Anomalía precipitaciones en LA RIOJA



En términos generales, los porcentajes de precipitación acumulada con respecto a la media de referencia (**1981-2010**) durante el actual año agrícola (**1 de septiembre del 2017 a 31 de agosto del 2018**), hasta el **28 de febrero**, presentan para el conjunto de **La Rioja** un valor promedio del **101%**. La variación en su distribución territorial oscila entre totales pluviométricos, en relación a la normal, de alrededor del **73%** en **Cornago** y del **139%** en **Nájera**, con un déficit promediado para toda la Comunidad de **-1 mm**.

Logroño, 15 de marzo del 2018

Los datos empleados son provisionales y están sujetos a una posterior validación.

©AEMET: Autorizado el uso de la información y su reproducción citando AEMET como autora de la misma

CORREO ELECTRONICO

calvarez@amet.es

TWITTER: @AEMET_LaRioja

Avda. de Portugal, 12, 3º Dcha
26001 - Logroño (La Rioja)
Tel.: 941 228576
Fax.: 941 228576
Movil : 607 472184