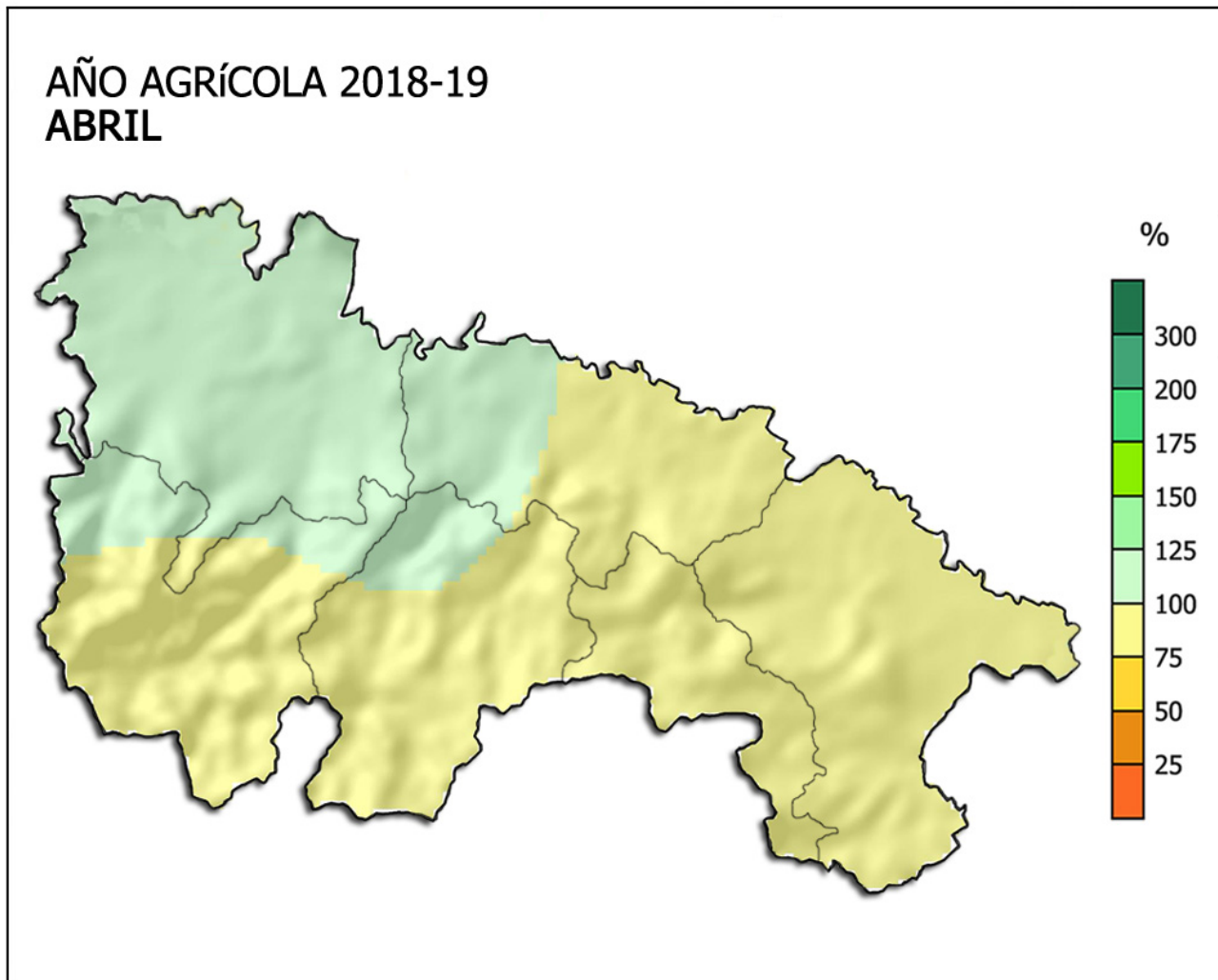




## AÑO AGRÍCOLA 2018-2019

### Anomalía precipitaciones en LA RIOJA



En términos generales, los porcentajes de precipitación acumulada con respecto a la media de referencia (**1981-2010**) durante el actual año agrícola (**1 de septiembre del 2018 a 31 de agosto del 2019**), hasta el **30 de abril**, presentan para el conjunto de **La Rioja** un valor promedio del **99%**. La variación en su distribución territorial oscila entre totales pluviométricos, en relación a la normal, de alrededor del **78%** en **Arnedo** y del **123%** en **Cenicero**, con un déficit promediado para toda la Comunidad de **-6 mm**.

Logroño, 15 de mayo del 2019

Los datos empleados son provisionales y están sujetos a una posterior validación.

©AEMET: Autorizado el uso de la información y su reproducción citando AEMET como autora de la misma

CORREO ELECTRONICO

[jpelliteroa@aemet.es](mailto:jpelliteroa@aemet.es)

TWITTER: @AEMET\_LaRioja

Avda. de Portugal, 12, 3º Dcha  
26001 - Logroño (La Rioja)  
Tel.: 941 228576  
Fax.: 941 228576  
Movil : 607 472184