

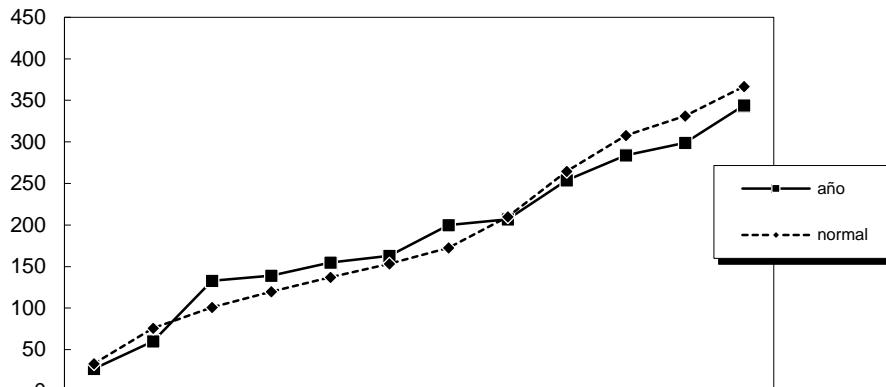


BOLETÍN CLIMATOLÓGICO MENSUAL

TERUEL OBSERVATORIO

Año agrícola 2016-17

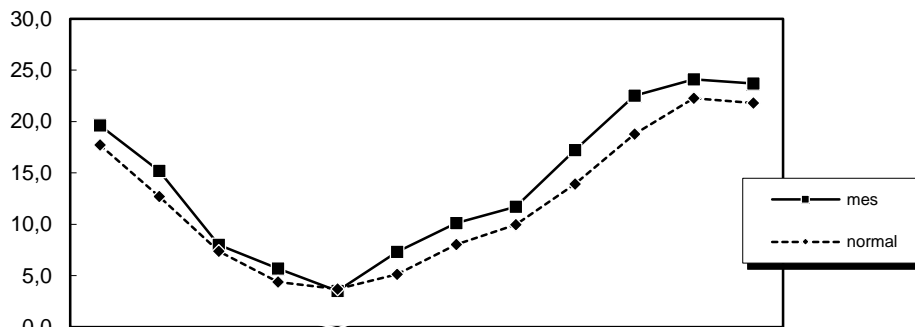
Precipitación acumulada (mm)



| | | | | | | | | | | | | |
|----------------|----|-----|-----|-----|-----|-----|-----|-----|-----|-----|-----|-----|
| —■— año | 27 | 60 | 133 | 139 | 155 | 163 | 200 | 207 | 254 | 284 | 299 | 344 |
| - - -◆- normal | 33 | 76 | 101 | 120 | 137 | 153 | 173 | 210 | 265 | 308 | 331 | 367 |
| diferencia | -6 | -16 | 32 | 19 | 18 | 10 | 28 | -3 | -11 | -24 | -32 | -23 |

Periodo de referencia: 1981-2010

Temperatura media mensual (°C)



| | | | | | | | | | | | | |
|----------------|------|------|-----|-----|------|-----|------|------|------|------|------|------|
| —■— mes | 19,6 | 15,2 | 8,0 | 5,7 | 3,5 | 7,3 | 10,1 | 11,7 | 17,2 | 22,5 | 24,1 | 23,7 |
| - - -◆- normal | 17,7 | 12,7 | 7,4 | 4,4 | 3,7 | 5,1 | 8,0 | 10,0 | 13,9 | 18,8 | 22,3 | 21,8 |
| diferencia | 1,9 | 2,5 | 0,6 | 1,3 | -0,2 | 2,2 | 2,1 | 1,8 | 3,3 | 3,7 | 1,8 | 1,9 |

Periodo de referencia: 1981-2010