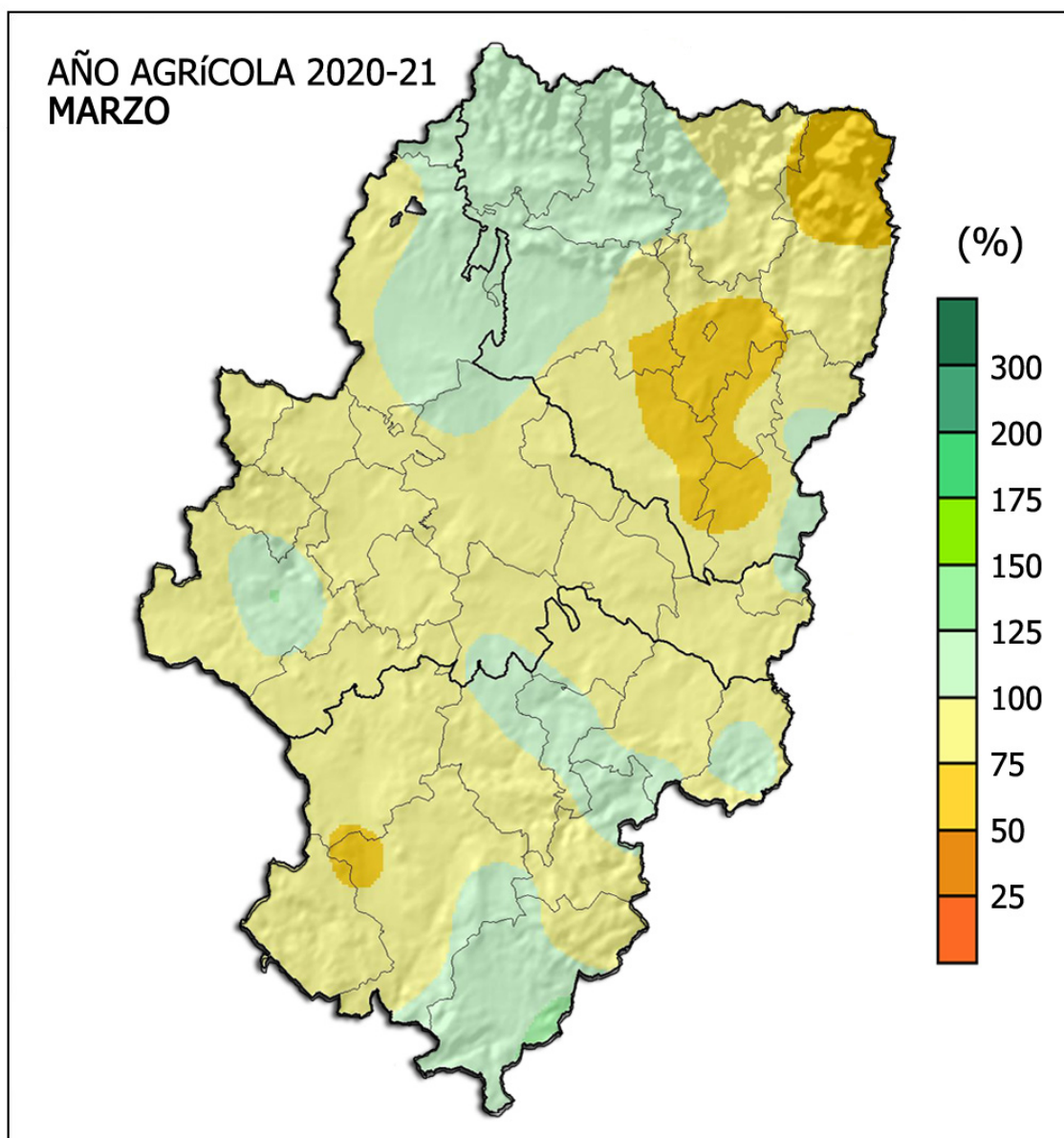


## AÑO AGRÍCOLA 2020-2021 Anomalía precipitaciones en ARAGÓN



En términos generales, los porcentajes de precipitación acumulada con respecto a la media de referencia (1981-2010) durante el actual año agrícola (1 de septiembre del 2020 a 31 de agosto del 2021), hasta el 31 de marzo, presentan para el conjunto de Aragón un promedio del 93%. La variación en su distribución territorial oscila entre totales pluviométricos, en relación a la normal, de alrededor del 63% en **Barbastro** y **Ballobar** y del 125% en **Calatayud**, con un déficit promedio de -17 mm para toda la Comunidad.

Zaragoza, 21 de abril del 2021

Los datos empleados son provisionales y están sujetos a una posterior validación.

©AEMET: Autorizado el uso de la información y su reproducción citando AEMET como autora de la misma

CORREO ELECTRONICO

[usuariosara@aemet.es](mailto:usuariosara@aemet.es)  
TWITTER: @AEMET\_Aragon

Paseo del Canal, 17  
50071 ZARAGOZA  
TEL.: 976 56 97 00  
FAX.: 976 37 41 44