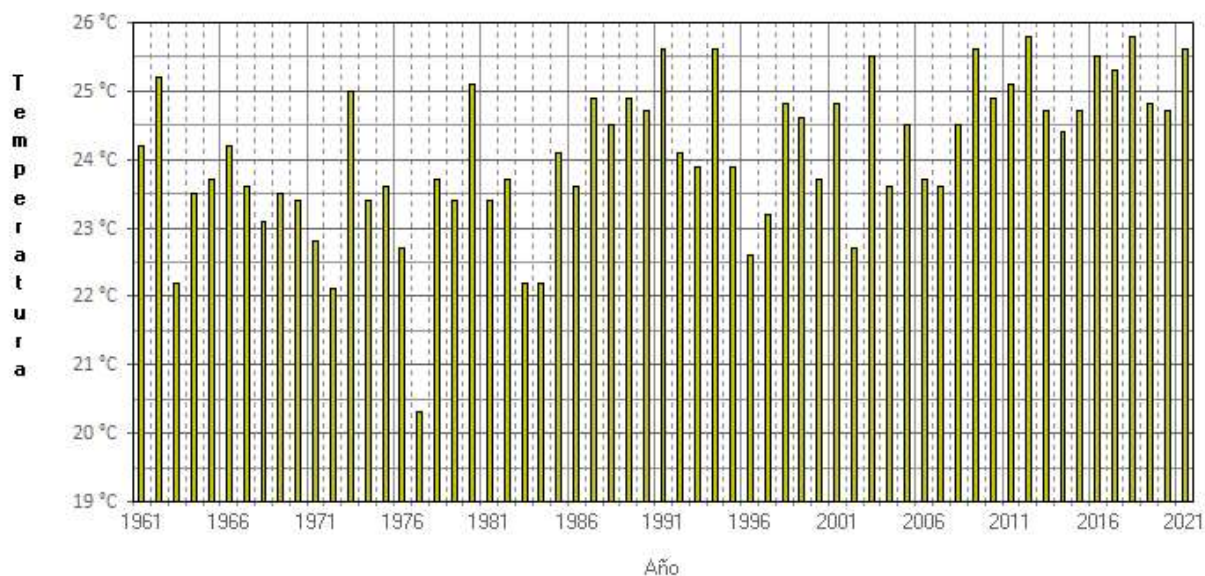


AGOSTO DE 2021 EN CASTILLA LA MANCHA

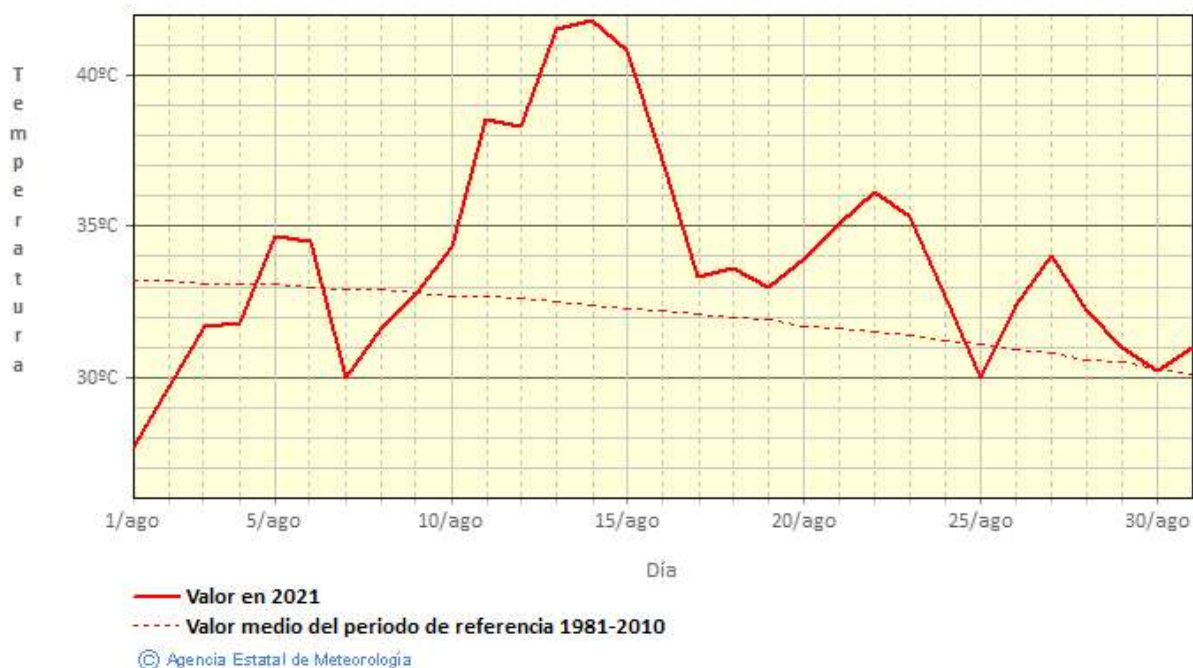
Temperatura media. Agosto
COMUNIDAD AUTÓNOMA DE CASTILLA-LA MANCHA



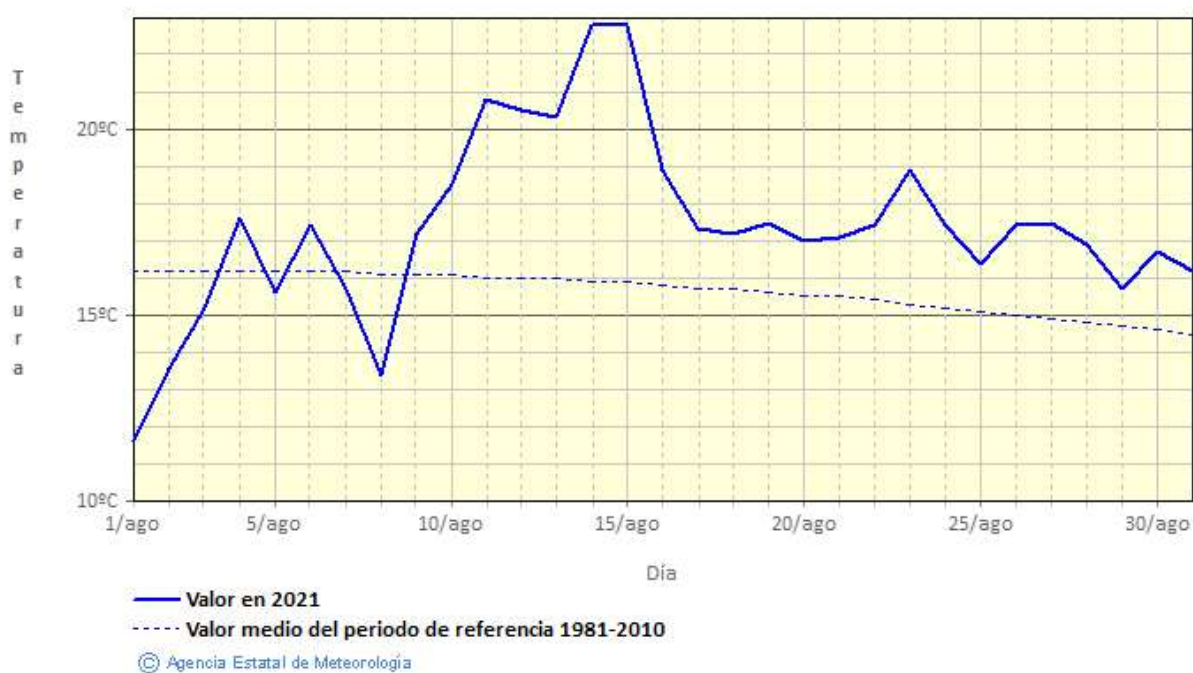
© Agencia Estatal de Meteorología

Este mes las temperaturas medias han sido superiores a sus valores normales, resultando un mes de agosto **MUY CÁLIDO**, con una temperatura media en la Comunidad de Castilla la Mancha de 25.6 ° C, y una anomalía de la temperatura de 1.5 ° C. La media de las temperaturas máximas 34.0 ° C, tuvo una anomalía de 1.6 ° C, y la media de las mínimas 17.2° C, tuvo una anomalía de 1.3° C. A mediados del mes de agosto hubo una intensa ola de calor, entre los días 11 y 15 de agosto, siendo los días 13 y 14, cuando se registraron las temperaturas máximas más elevadas, las cuales supusieron nuevas efemérides para muchos observatorios, como los 44.5 ° C de Toledo del día 13, 43.0 ° C en la base aérea de Los Llanos (Albacete) el día 14, 42.6 ° C en Ciudad Real el día 13, 41.5° C en Cuenca el día 13; también se registraron el día 15 temperaturas mínimas muy altas, que fueron efemérides como los 25.1 ° C registrados en la base aérea de Los Llanos (Albacete). La temperatura media de las máximas de este mes de agosto en Cuenca, ha sido las más alta para el mes de agosto, de la serie de datos. La temperatura máxima registrada en la comunidad de Castilla La Mancha, fue 45.7 ° C el día 13 en Villarrobledo (Albacete), y la temperatura mínima se registró el día 1, con 6.4 ° C en Molina de Aragón (Guadalajara).

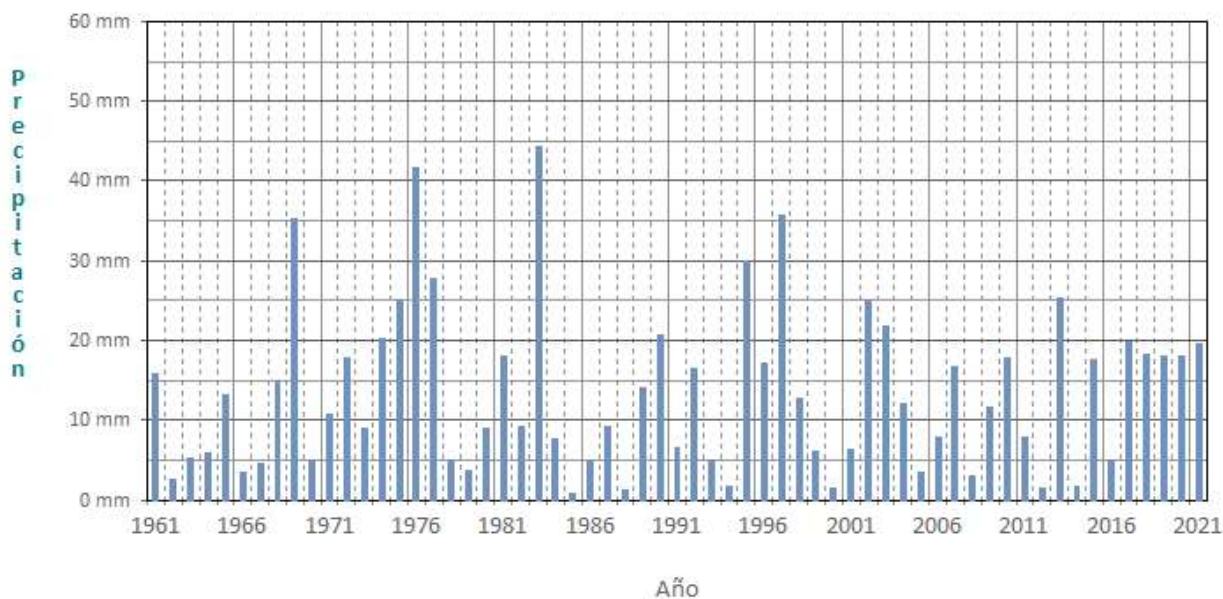
Temperatura media de las máximas. Agosto 2021
COMUNIDAD AUTÓNOMA DE CASTILLA-LA MANCHA



Temperatura media de las mínimas. Agosto 2021
COMUNIDAD AUTÓNOMA DE CASTILLA-LA MANCHA



Precipitación. Agosto
COMUNIDAD AUTÓNOMA DE CASTILLA-LA MANCHA



© Agencia Estatal de Meteorología

De forma general, en cuanto a la precipitación, el mes de agosto en Castilla la Mancha ha sido **MUY HUMEDO**, con una precipitación media de 19.6 mm. valor que representa el 151 % del valor de referencia. Las mayores precipitaciones diarias se registraron en las tormentas de los días 24 y 31 de agosto, donde destacan las del día 31, como los 81.8 l/m² de Alcazar del Rey (Cuenca), los 66.0 l/m² de Huelves (Cuenca), los 56.6 l/m² de Toledo, 34.6 l/m² en Villarrobledo (Albacete), y 30.5 l/m² en el embalse de la Tejera (Guadalajara); del día 24, destacan los 78.4 l/m² de Membrilla (Ciudad Real), 43.6 l/m² en la base aérea de Los Llanos (Albacete), y 36.3 l/m² en la base de Almagro (Ciudad Real). También fueron importantes las precipitaciones en 10 minutos, 9.2 l/m² del día 24, en Alcázar de San Juan (Ciudad Real), 8.4 l/m² del día 24 en Belmonte (Cuenca), 6.8 l/m² el 24 en la base de los llanos (Albacete), y 13.8 l/m² del día 31 en Almagro (Ciudad Real).

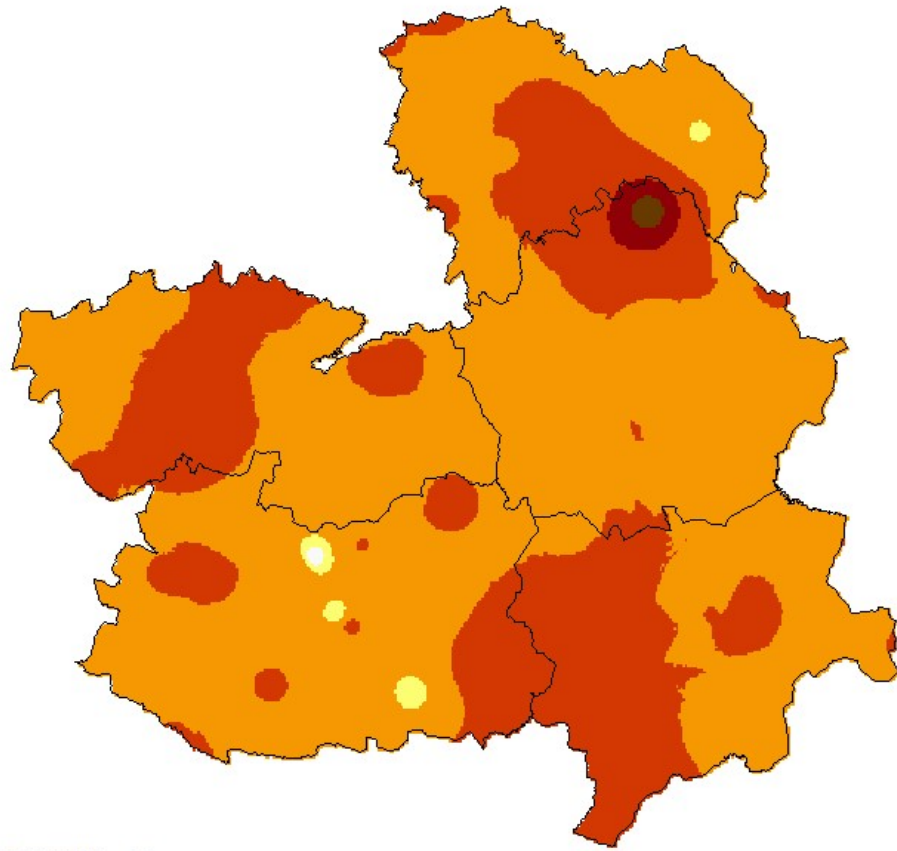
TEMPERATURAS EN AGOSTO 2021

PROVINCIA	ESTACION	TEMPERATURA MEDIA (° C)	ANOMALIA	CARÁCTER TERMICO
Albacete	Albacete Base aérea	26.6	2.0	Extremadamente cálido
Albacete	Albacete	26.9	1.6	Muy cálido
Albacete	Chinchilla	24.5	2.4	Extremadamente cálido
Albacete	Munera	25.0	2.1	Extremadamente cálido
Albacete	Ossa de Montiel	26.1	2.2	Extremadamente cálido
Albacete	Tobarra	27.2	1.9	Extremadamente cálido
Albacete	Villarrobledo	27.6	1.9	Extremadamente cálido
Ciudad Real	Alcazar de San Juan	28.1	2.4	Extremadamente cálido
Ciudad Real	Almadén	28.9	1.6	Muy cálido
Ciudad Real	Almagro	26.3	0.5	Cálido
Ciudad Real	Ciudad Real	27.5	1.3	Muy cálido
Ciudad Real	Puebla de Don Rodrigo	26.8	2.0	Muy cálido
Ciudad Real	Puertollano	27.9	2.1	Extremadamente cálido
Ciudad Real	Villanueva de los Infantes	27.3	2.6	Extremadamente cálido
Cuenca	Alcázar del Rey	25.3	1.5	Muy cálido
Cuenca	Cañizares	23.5	4.5	Extremadamente cálido
Cuenca	Cuenca	25.6	1.7	Muy cálido
Cuenca	Mira	22.9	1.9	Extremadamente cálido
Cuenca	Motilla del Palancar	25.1	1.9	Extremadamente cálido
Cuenca	Osa de la Vega	25.9	1.8	Extremadamente cálido
Guadalajara	Brihuega	23.2	1.9	Muy cálido
Guadalajara	Molina de Aragón	20.8	0.8	Cálido
Toledo	Madridejos	26.1	2.0	Muy cálido
Toledo	Mora	27.1	1.9	Muy cálido
Toledo	Navahermosa	27.1	2.7	Extremadamente cálido
Toledo	Ocaña	26.3	2.4	Extremadamente cálido
Toledo	Toledo	28.2	1.9	Muy cálido
Toledo	Villafranca de los Caballeros	27.5	1.6	Muy cálido

PRECIPITACIÓN EN AGOSTO 2021

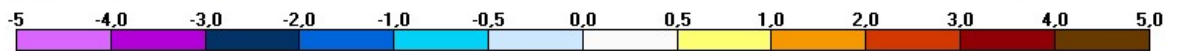
PROVINCIA	ESTACION	PRECIPITACIÓN (l/m ²)	CARÁCTER PLUVIOMETRICO
Albacete	Albacete base aérea	45.2	Muy Húmedo
Albacete	Albacete	37.6	Muy Húmedo
Albacete	Casas de ves	25.7	Muy Húmedo
Ciudad Real	Bolaños de calatrava	19.0	Muy Húmedo
Ciudad Real	Chillon	4.4	Húmedo
Ciudad Real	Ciudad Real	19.8	Muy Húmedo
Ciudad Real	Membrilla	80.0	Extremadamente húmedo
Cuenca	Cuenca	24.8	Húmedo
Cuenca	Portilla	32.4	Húmedo
Guadalajara	Molina de Aragón	16.6	Normal
Guadalajara	Embalse de la Tajera	37.0	Muy Húmedo
Toledo	Burguillos	36.0	Extremadamente húmedo
Toledo	Toledo	59.2	Extremadamente húmedo

agosto 2021: Anomalía de la temperatura media mensual respecto al periodo 1981-2010

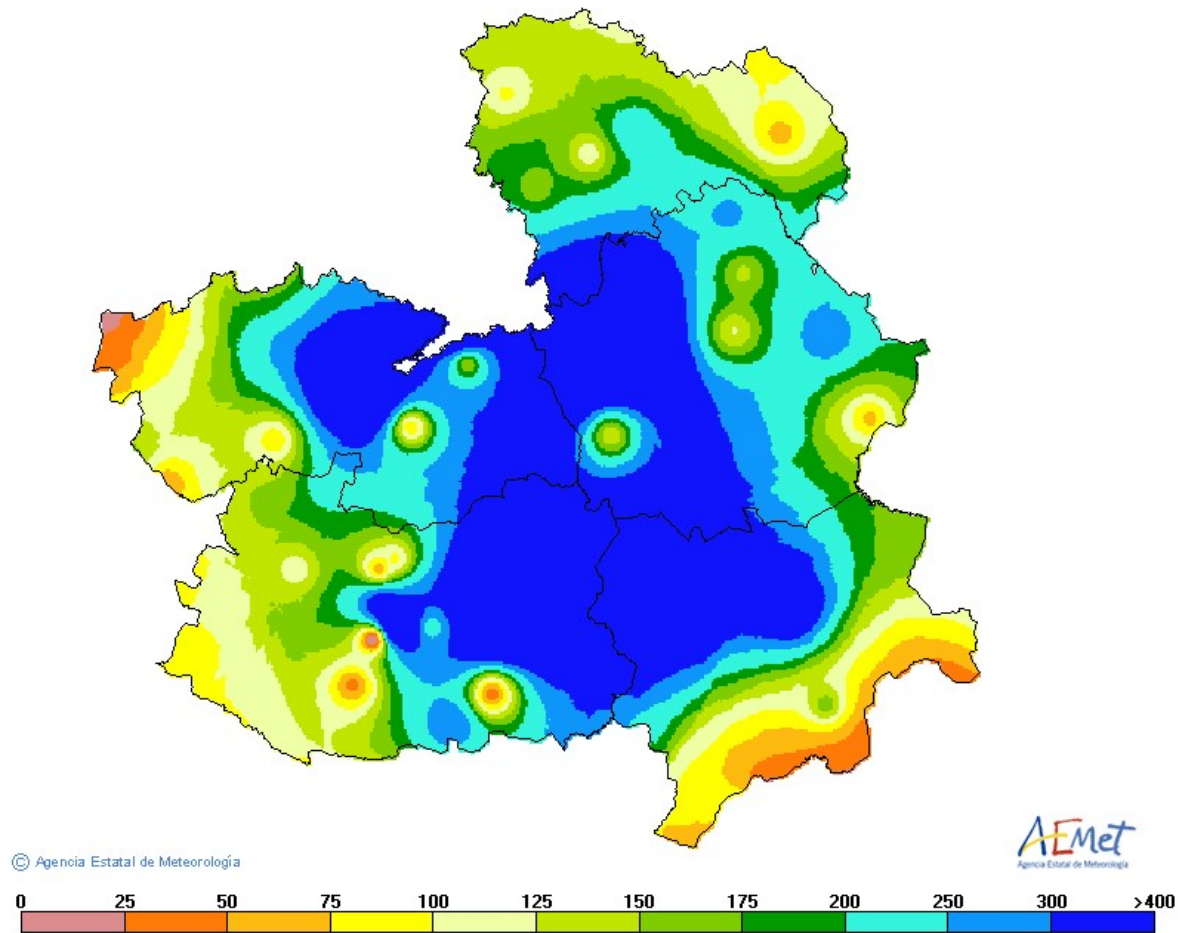


© Agencia Estatal de Meteorología

AEMet
Agencia Estatal de Meteorología



agosto 2021: Porcentaje de la precipitación mensual respecto al periodo 1981-2010, expresada en % de la normal



Los datos empleados para elaborar este avance climatológico son provisionales y están sujetos a una posterior validación”

Se utilizan como valores de referencia en la Comunidad de Castilla La Mancha, los valores medios calculados con las rejillas mensuales y anuales para el territorio peninsular español, descritas en las notas técnicas 31 y 32 de AEMET (periodo de referencia: 1981-2010). Este cambio de metodología puede dar lugar a algunas diferencias con los resultados que se obtenían anteriormente

Madrid a 14 de septiembre de 2021
C/ Rios Rosas 44A-5ªA
28003 MADRID
Tfno: 91 533 51 43
Fax: 91 534 28 25

©AEMET.: Autorizado el uso de la información y su reproducción citando AEMET como autora de la misma