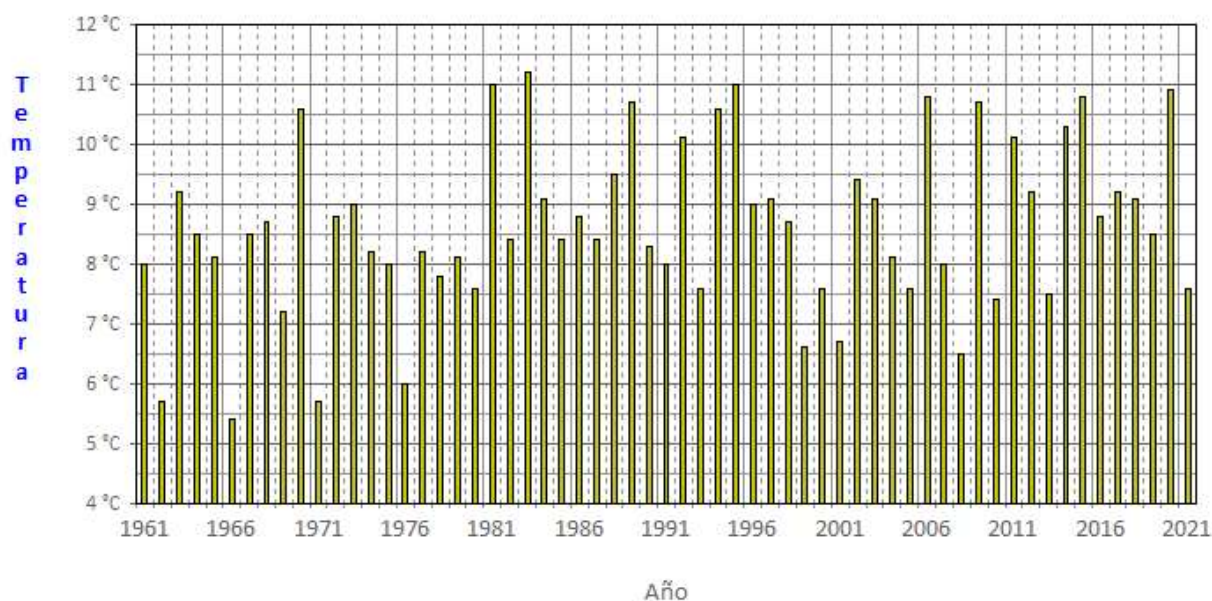


NOVIEMBRE DE 2021 EN CASTILLA LA MANCHA

Temperatura media. Noviembre
COMUNIDAD AUTÓNOMA DE CASTILLA-LA MANCHA

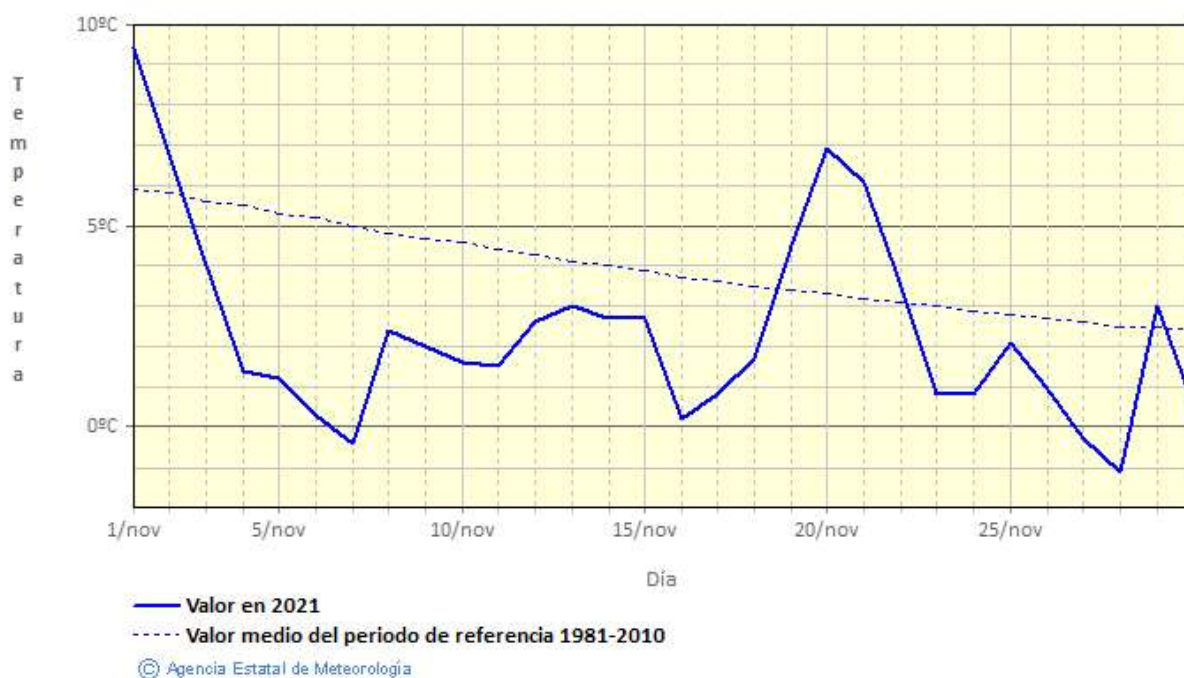


Este mes las temperaturas medias han sido inferiores a sus valores normales, resultando un mes de noviembre **MUY FRIO**, con una temperatura media en la Comunidad de Castilla la Mancha de 7.6 ° C, y una anomalía de la temperatura de -1.3 ° C. La media de las temperaturas máximas 12.7 ° C, tuvo una anomalía de -1.3 ° C, fueron frías, y la media de las mínimas 2.4° C, tuvo una anomalía de -1.4 ° C, fueron muy frías. La temperatura máxima registrada en la Comunidad de Castilla La Mancha, fue 23.6 ° C el día 1 en Tobarra (Albacete), y la temperatura mínima se registró el día 18, con -6.2 ° C en Molina de Aragón (Guadalajara).

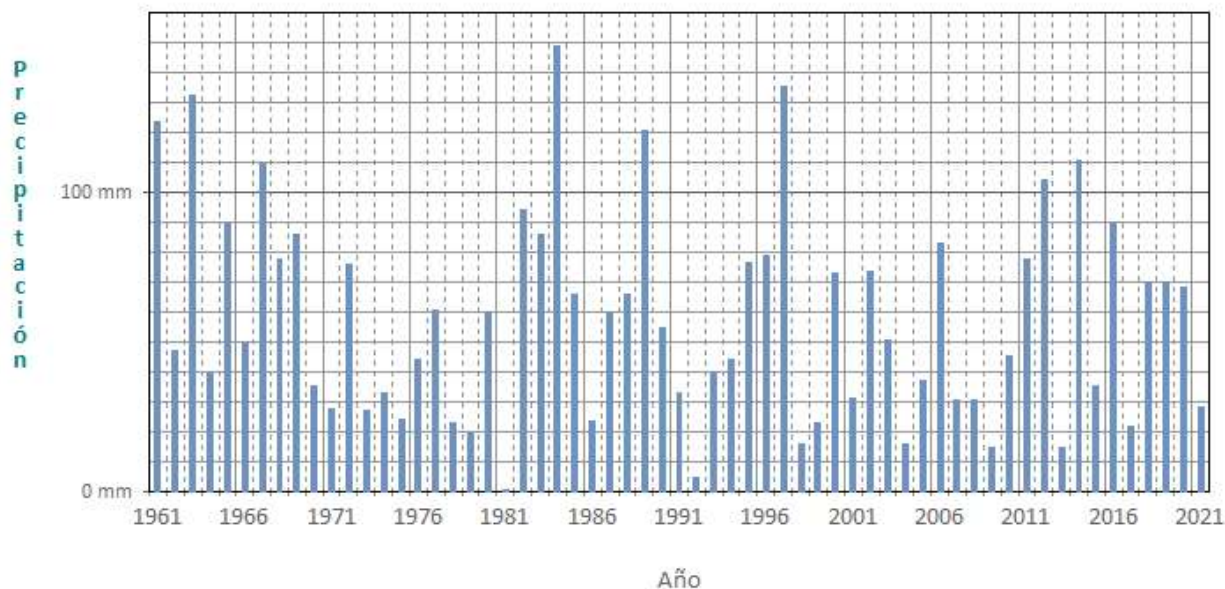
Temperatura media de las máximas. Noviembre 2021
COMUNIDAD AUTÓNOMA DE CASTILLA-LA MANCHA



Temperatura media de las mínimas. Noviembre 2021
COMUNIDAD AUTÓNOMA DE CASTILLA-LA MANCHA



Precipitación. Noviembre
COMUNIDAD AUTÓNOMA DE CASTILLA-LA MANCHA



De forma general, en cuanto a la precipitación, el mes de noviembre en Castilla la Mancha ha sido **SECO**, con una precipitación media de 28.0 mm. valor que representa el 51 % del valor de referencia. Las precipitaciones diarias más importantes se han producido el día 22, donde destacan los 38.0 l/m² en Cuenca, los 33.2 l/m² en el Pedregal (Guadalajara) y los 26.2 l/m² en Molina de Aragón (Guadalajara).

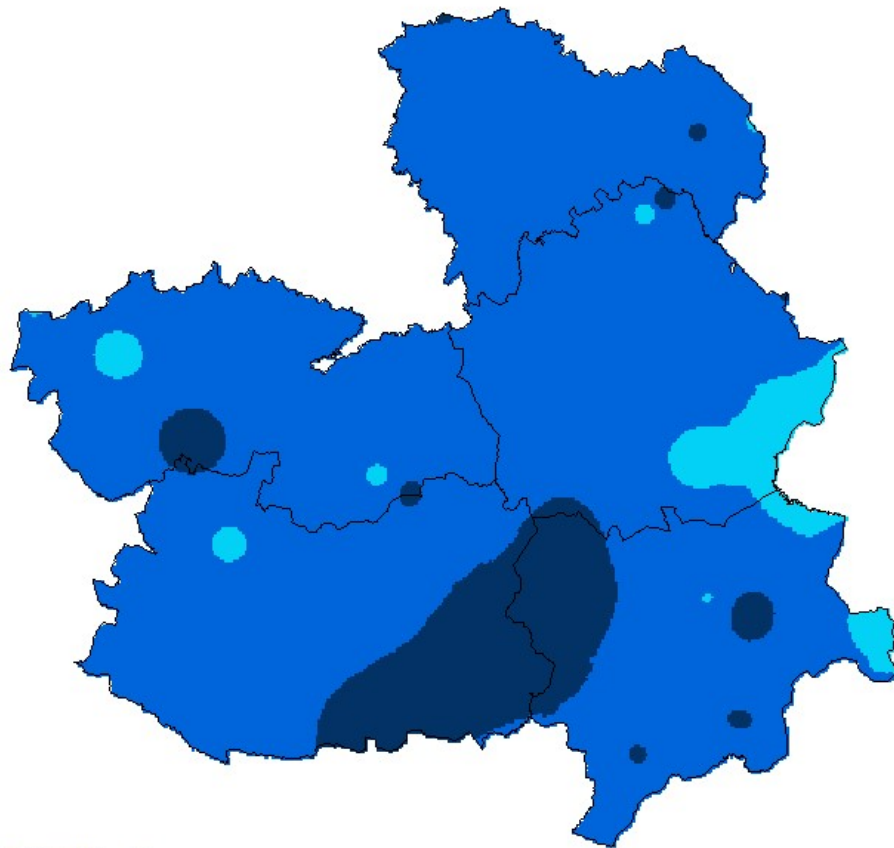
TEMPERATURAS EN NOVIEMBRE 2021

PROVINCIA	ESTACION	TEMPERATURA MEDIA (º C)	ANOMALIA	CARÁCTER TERMICO
Albacete	Albacete Base aérea	8.1	-1.2	Muy Frio
Albacete	Albacete	9.0	-1.0	Frío
Albacete	Chinchilla	6.1	-3.0	Extremadamente Frio
Albacete	Munera	5.9	-2.2	Muy Frio
Albacete	Ossa de Montiel	7.1	-2.7	Extremadamente Frio
Albacete	Tobarra	10.7	-1.3	Muy Frio
Albacete	Villarrobledo	8.8	-2.3	Extremadamente Frio
Ciudad Real	Alcazar de San Juan	8.6	-1.5	Muy Frio
Ciudad Real	Almadén	10.8	-1.8	Muy Frio
Ciudad Real	Almagro	7.9	-1.9	Muy Frio
Ciudad Real	Ciudad Real	8.8	-1.3	Muy Frio
Ciudad Real	Puebla de Don Rodrigo	9.3	-1.6	Muy Frio
Ciudad Real	Puertollano	9.1	-1.6	Muy Frio
Ciudad Real	Viso del Marqués	7.7	-2.6	Extremadamente Frio
Cuenca	Abia de la Obispalia	6.3	-2.0	Muy Frio
Cuenca	Alcázar del Rey	7.0	-1.8	Muy Frio
Cuenca	Cañizares	7.0	-0.7	Muy Frio
Cuenca	Cuenca	7.5	-1.5	Muy Frio
Cuenca	Mira	7.3	-0.8	Frío
Cuenca	Motilla del Palancar	7.7	-0.8	Frío
Cuenca	Osa de la Vega	7.3	-1.8	Muy Frio
Guadalajara	Brihuega	6.3	-1.7	Muy Frio
Guadalajara	Molina de Aragón	4.0	-2.1	Muy Frio
Guadalajara	Sigüenza	4.6	-1.8	Muy Frio
Toledo	Madridejos	7.6	-0.9	Frío
Toledo	Mora	8.3	-1.4	Muy Frio
Toledo	Navahermosa	8.3	-2.9	Extremadamente Frio
Toledo	Ocaña	7.6	-1.4	Muy Frio
Toledo	Talavera de la Reina	9.8	-0.7	Frío
Toledo	Toledo	9.4	-1.2	Frío
Toledo	Villafranca de los Caballeros	7.4	-2.3	Muy Frio

PRECIPITACIÓN EN NOVIEMBRE 2021

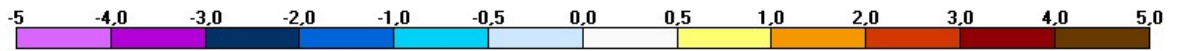
PROVINCIA	ESTACION	PRECIPITACIÓN (l/m ²)	CARÁCTER PLUVIOMETRICO
Albacete	Albacete base aérea	37.6	Húmedo
Albacete	Albacete	34.0	Normal
Albacete	Casas de ves	21.4	Seco
Ciudad Real	Chillon	13.5	Muy seco
Ciudad Real	Ciudad Real	17.8	Seco
Cuenca	Cuenca	45.6	Normal
Cuenca	Portilla	68.1	Normal
Guadalajara	Molina de Aragón	59.4	Muy Húmedo
Toledo	Toledo	9.8	Muy seco

noviembre 2021: Anomalía de la temperatura media mensual respecto al periodo 1981-2010

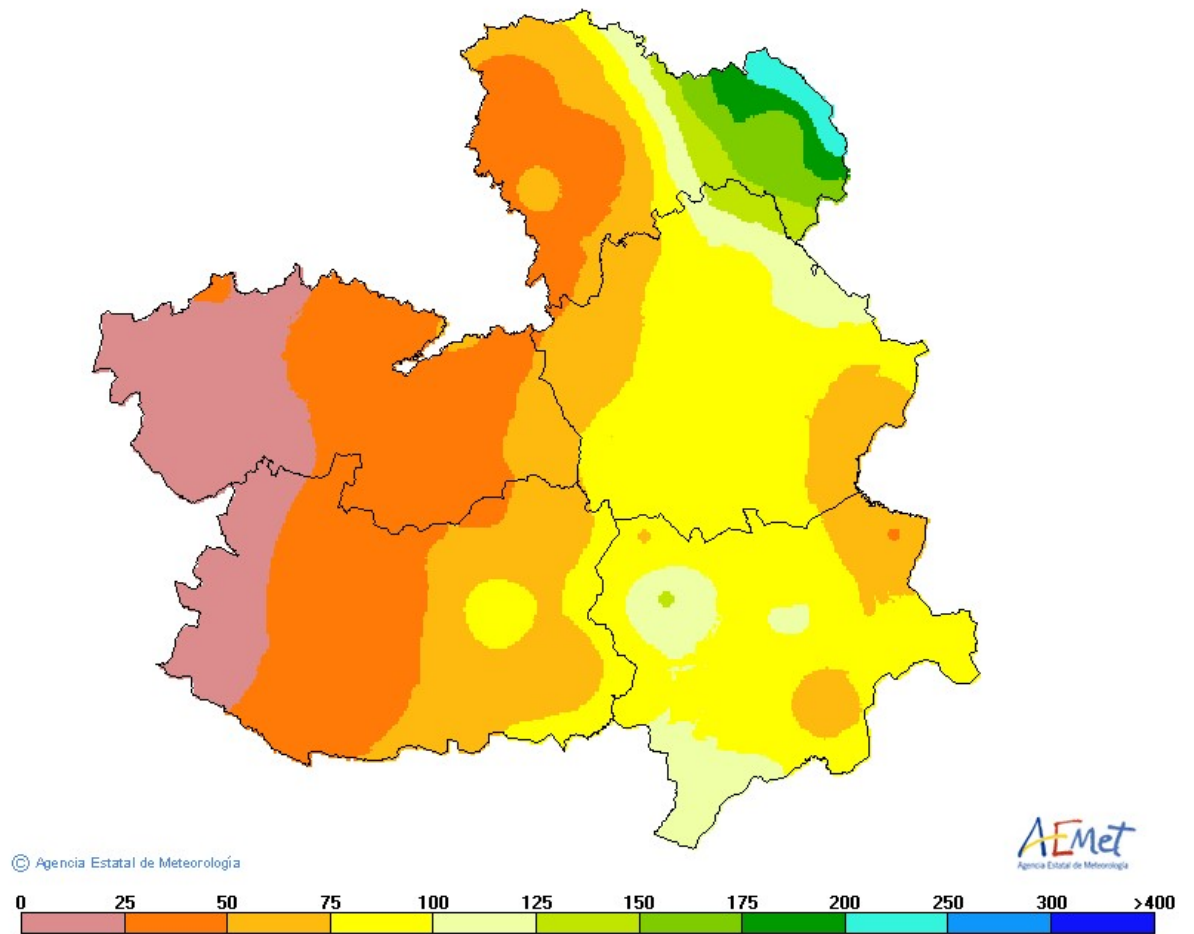


© Agencia Estatal de Meteorología

AEMet
Agencia Estatal de Meteorología



noviembre 2021: Porcentaje de la precipitación mensual respecto al periodo 1981-2010, expresada en % de la normal



Los datos empleados para elaborar este avance climatológico son provisionales y están sujetos a una posterior validación"

Se utilizan como valores de referencia en la Comunidad de Castilla La Mancha, los valores medios calculados con las rejillas mensuales y anuales para el territorio peninsular español, descritas en las notas técnicas 31 y 32 de AEMET (periodo de referencia: 1981-2010). Este cambio de metodología puede dar lugar a algunas diferencias con los resultados que se obtenían anteriormente

Madrid a 3 de diciembre de 2021
C/ Rios Rosas 44A-5ªA
28003 MADRID
Tfno: 91 533 51 43
Fax: 91 534 28 25

©AEMET.: Autorizado el uso de la información y su reproducción citando AEMET como autora de la misma