



DELEGACIÓN TERRITORIAL EN CASTILLA LA MANCHA

AVANCE CLIMATOLÓGICO DEL OTOÑO DE 2011 EN LA COMUNIDAD DE CASTILLA LA MANCHA

-TEMPERATURA:

En lo relativo a las temperaturas del otoño (periodo septiembre-noviembre) del 2011 en la comunidad de Castilla La Mancha han sido extremadamente cálidas en Cuenca, y muy cálidas en el resto, en el caso de Cuenca ha sido el otoño más cálido de toda la serie de datos que se dispone, en el caso de Toledo ha sido el 2º otoño más cálido después del de 2006, en el caso de la base aérea de Albacete el 3º otoño más cálido y en Ciudad Real el 4º otoño más cálido.

Los tres meses, setiembre, octubre, noviembre han sido muy cálidos, en el caso de Cuenca y la base aérea de Albacete el mes de octubre fue extremadamente cálido, en Cuenca con una anomalía de 3°C

A destacar las elevadas temperaturas que se registraron en la primera quincena del mes de octubre, en la que se registraron nuevas efemérides de temperatura, en Cuenca de 31.5° C el día 13.

La primera quincena del mes de diciembre ha resultado en su conjunto muy cálida en Cuenca, cálida en la base aérea de Albacete, y Ciudad Real, y en Toledo ha sido normal.

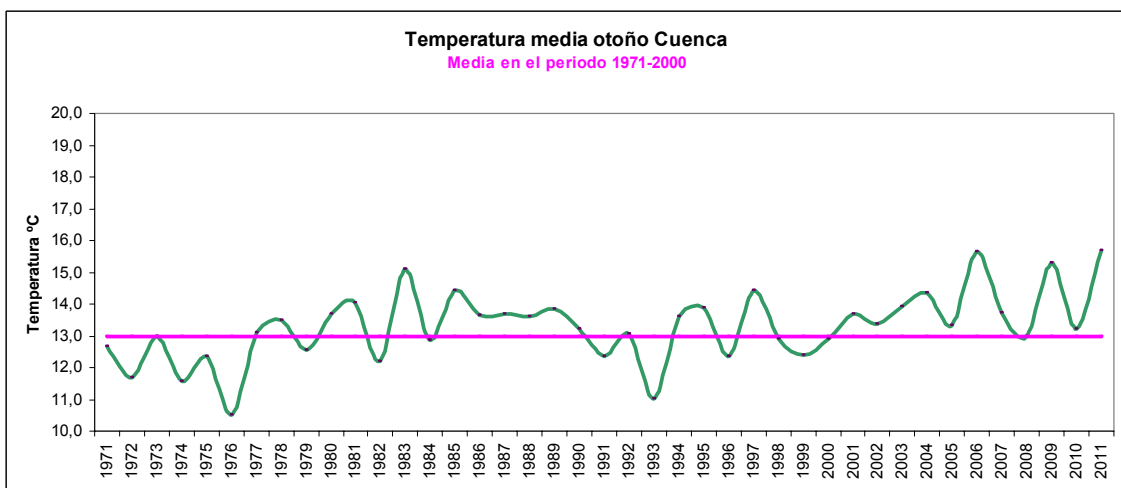
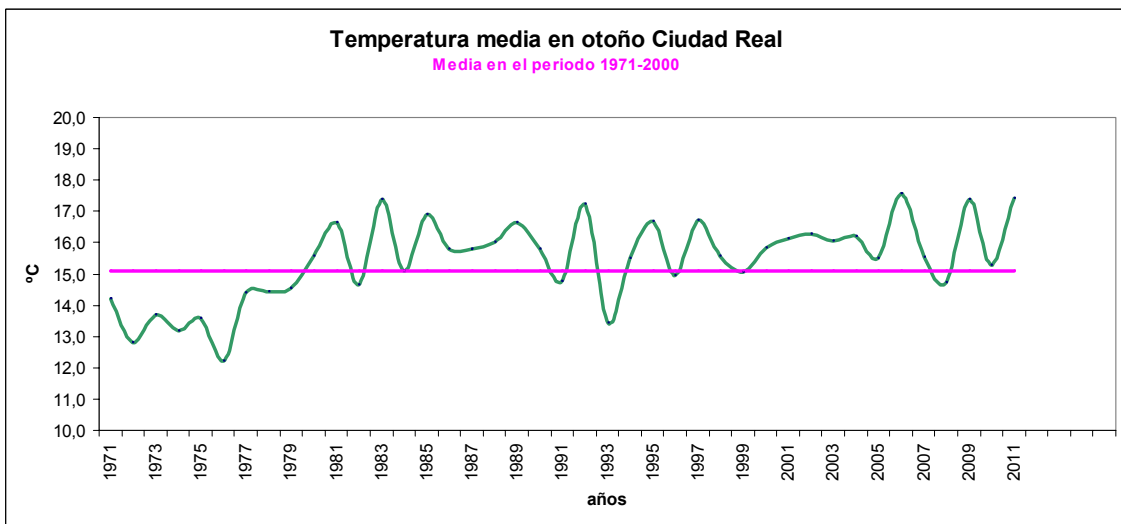
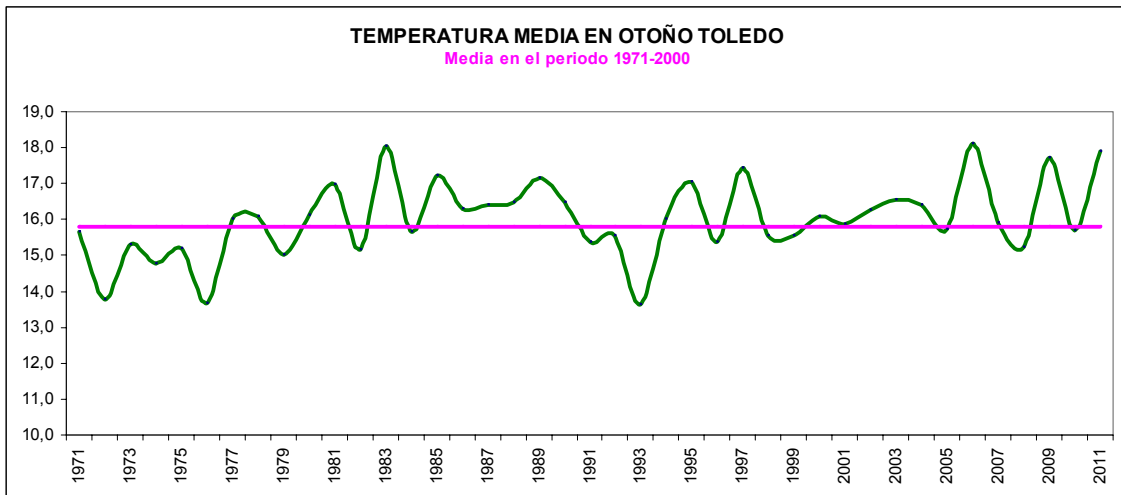
-PRECIPITACIÓN:

En cuanto a la precipitación, el otoño (periodo septiembre-noviembre) de 2011 en la comunidad de Castilla La Mancha ha sido normal en la base aérea de Albacete, seco en Cuenca, Ciudad Real, y Toledo.

La precipitación registrada en el mes de septiembre fue inferior al valor normal dando un mes muy seco, continuó con un mes de octubre seco, y el mes de noviembre ha sido húmedo, en el caso de Cuenca muy Húmedo.

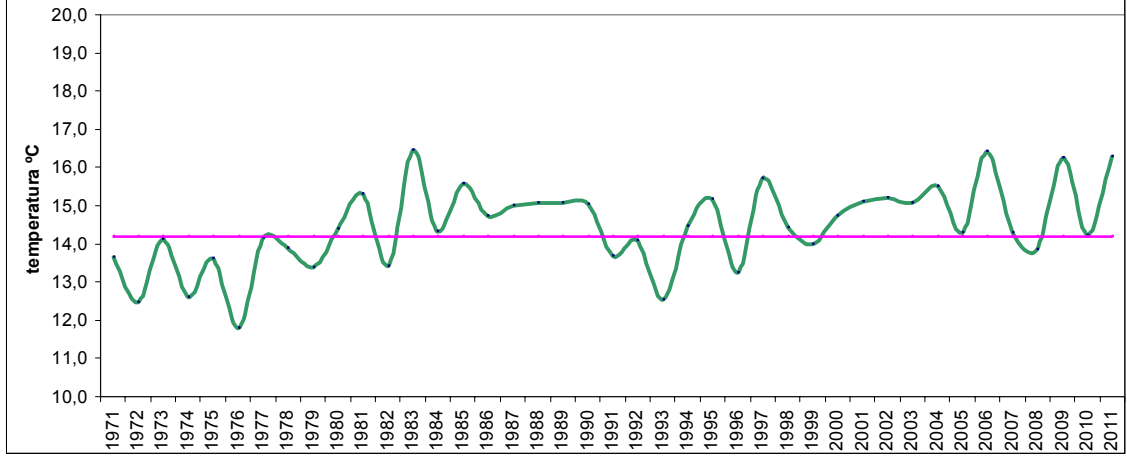
En la primera quincena del mes de diciembre las precipitaciones han sido escasas.

SERIES HISTORICAS DE TEMPERATURA

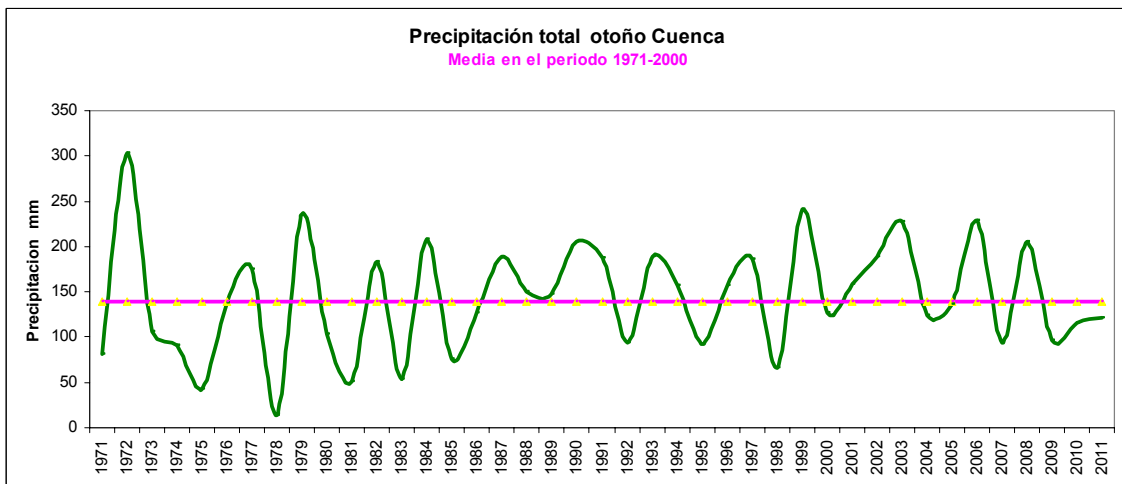
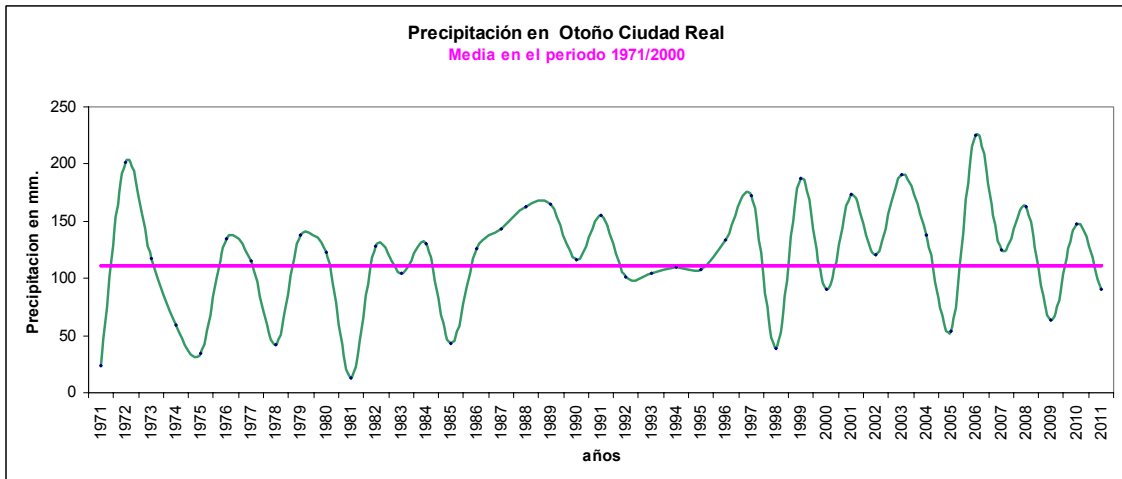
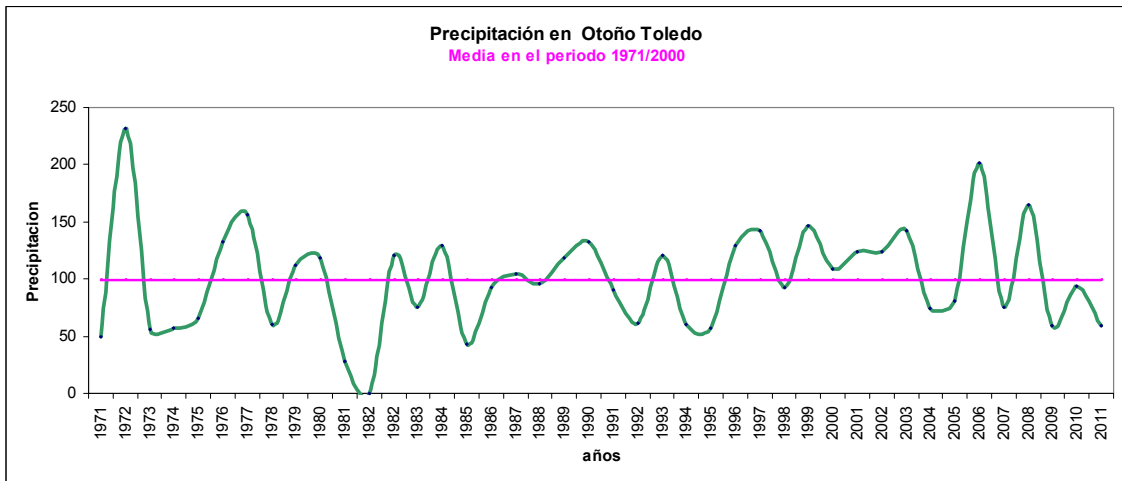


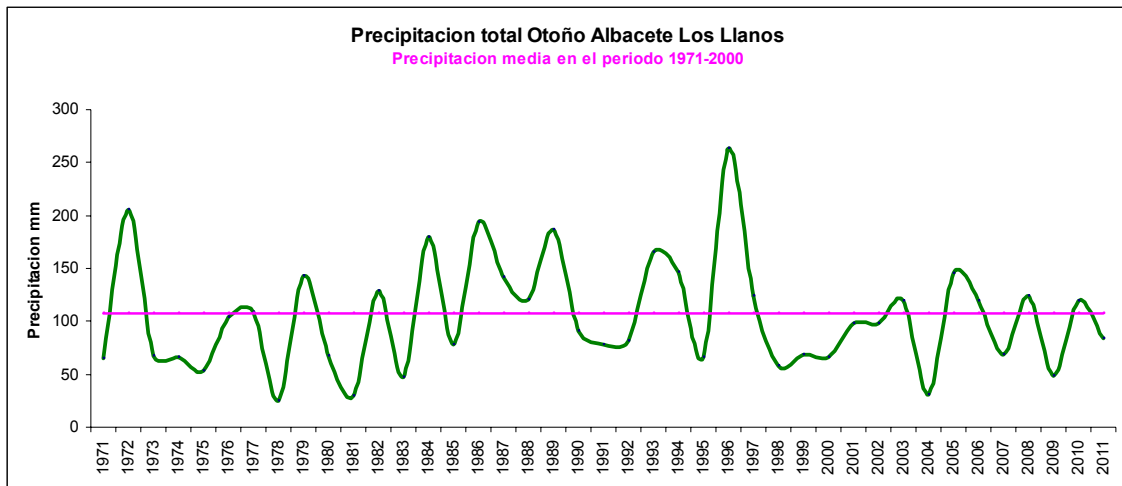
Temperatura media Otoño Albacete Los Llanos

Temperatura media en el periodo 1971-2000



SERIES HISTORICAS DE PRECIPITACIÓN





“Los datos empleados para elaborar este avance climatológico son provisionales y están sujetos a una posterior validación”

[CORREO ELECTRONICO](mailto:Secretmt@Inm.Es)

Secretmt@Inm.Es

C/ Rios Rosas 44A-5ªA
28003 MADRID
Tfno: 91 533 51 43
Fax: 91 534 28 25

©AEMET.: Autorizado el uso de la información y su reproducción citando AEMET como autora de la misma