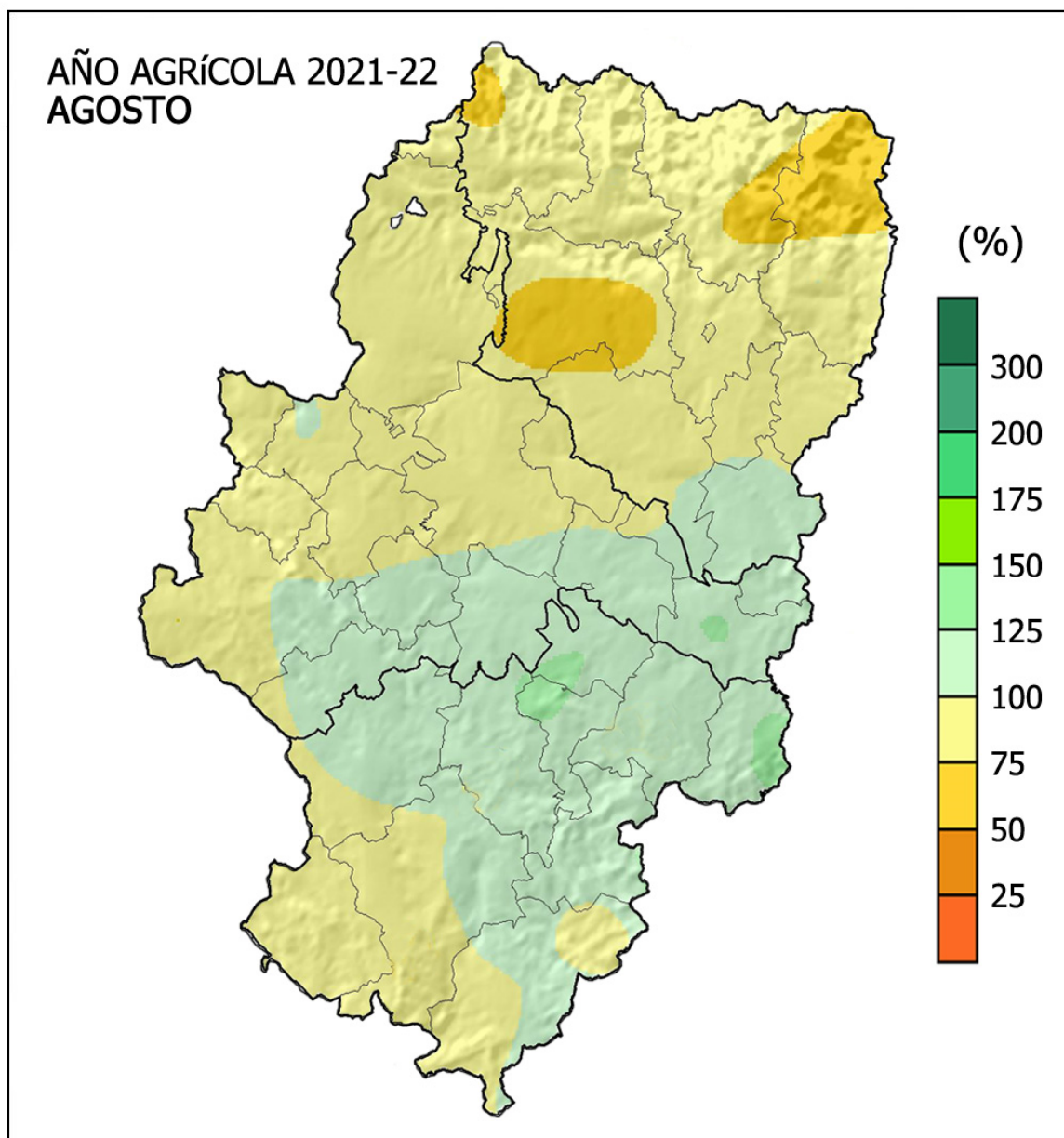


AÑO AGRÍCOLA 2021-2022 Anomalía precipitaciones en ARAGÓN



En términos generales, los porcentajes de precipitación acumulada con respecto a la media de referencia (**1981-2010**) durante el recientemente finalizado año agrícola (**1 de septiembre del 2021 a 31 de agosto del 2022**), presentan para el conjunto de **Aragón** un promedio del **86%**, un carácter **muy seco** y lo sitúan como **8º más seco** de la serie (**1961-2022**). La variación en su distribución territorial oscila entre totales pluviométricos, en relación a la normal, de alrededor del **60%** en Seira y del **125%** en Caspe, Oliete y Valderrobres, con un déficit promedio de **71 mm** para toda la Comunidad.

Zaragoza, 8 de septiembre del 2022

Los datos empleados son provisionales y están sujetos a una posterior validación.

©AEMET: Autorizado el uso de la información y su reproducción citando AEMET como autora de la misma

CORREO ELECTRONICO

usuariosara@aemet.es
TWITTER: @AEMET_Aragon

Paseo del Canal, 17
50071 ZARAGOZA
TEL.: 976 56 97 00
FAX.: 976 37 41 44