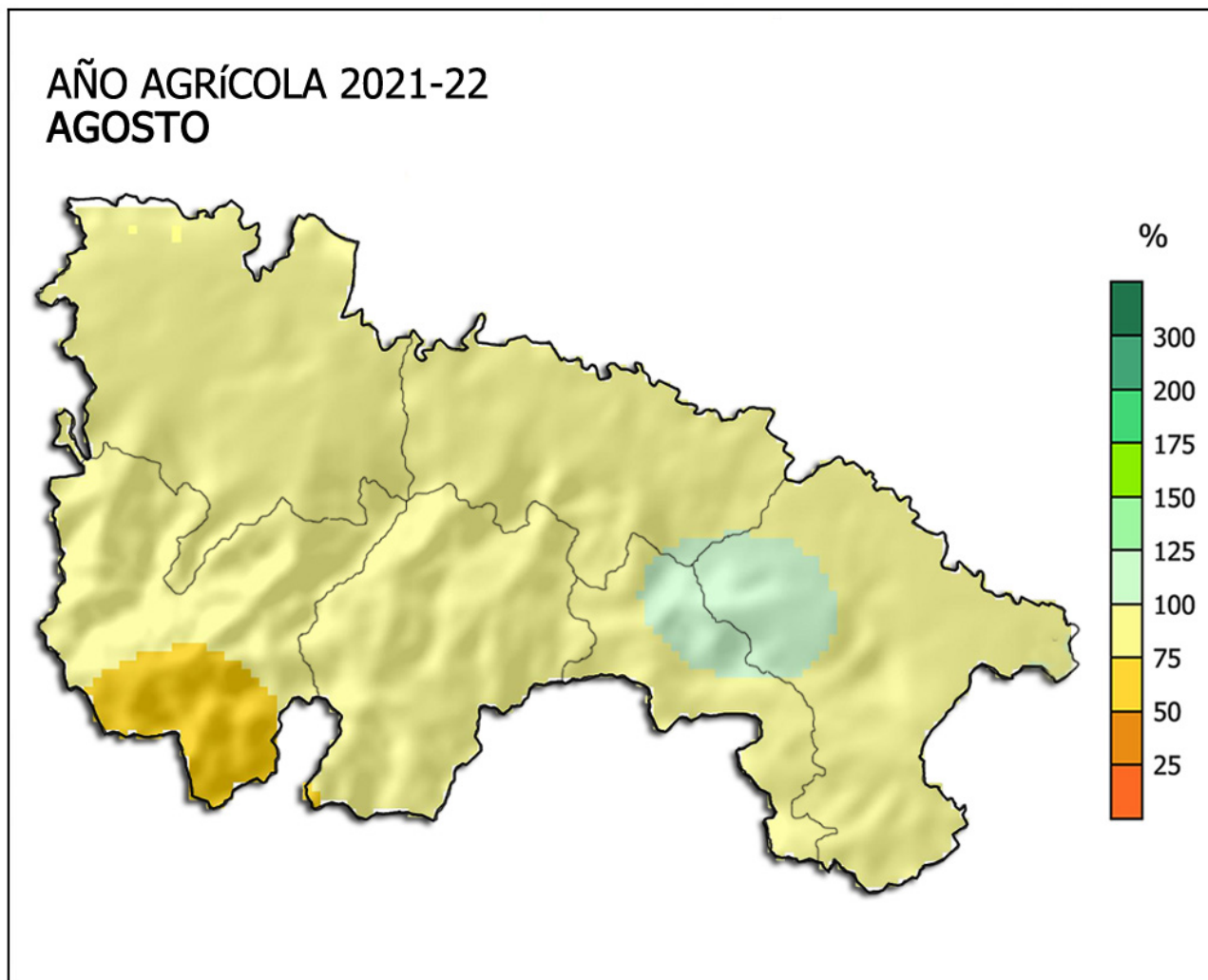


AÑO AGRÍCOLA 2021-2022 Anomalía precipitaciones en LA RIOJA



En términos generales, los porcentajes de precipitación acumulada con respecto a la media de referencia (**1981-2010**) durante el recientemente finalizado año agrícola (**1 de septiembre del 2021 a 31 de agosto del 2022**), presentan para el conjunto de **La Rioja** un valor promedio del **82%**, un carácter **muy seco** y lo sitúan como **7º más seco** de la serie (**1961-2022**). La variación en su distribución territorial oscila entre totales pluviométricos, en relación a la normal, de alrededor del **73%** en el embalse de **Mansilla** y del **113%** en **Arnedo**, con un déficit promediado para toda la Comunidad de **-99 mm**.

Logroño, 8 de septiembre del 2022

Los datos empleados son provisionales y están sujetos a una posterior validación.
©AEMET: Autorizado el uso de la información y su reproducción citando AEMET como autora de la misma

CORREO ELECTRONICO

jpelliteroa@aemet.es

TWITTER: @AEMET_LaRioja

Avda. de Portugal, 12, 3º Dcha
26001 - Logroño (La Rioja)
Tel.: 941 228576
Fax.: 941 228576
Movil : 607 472184