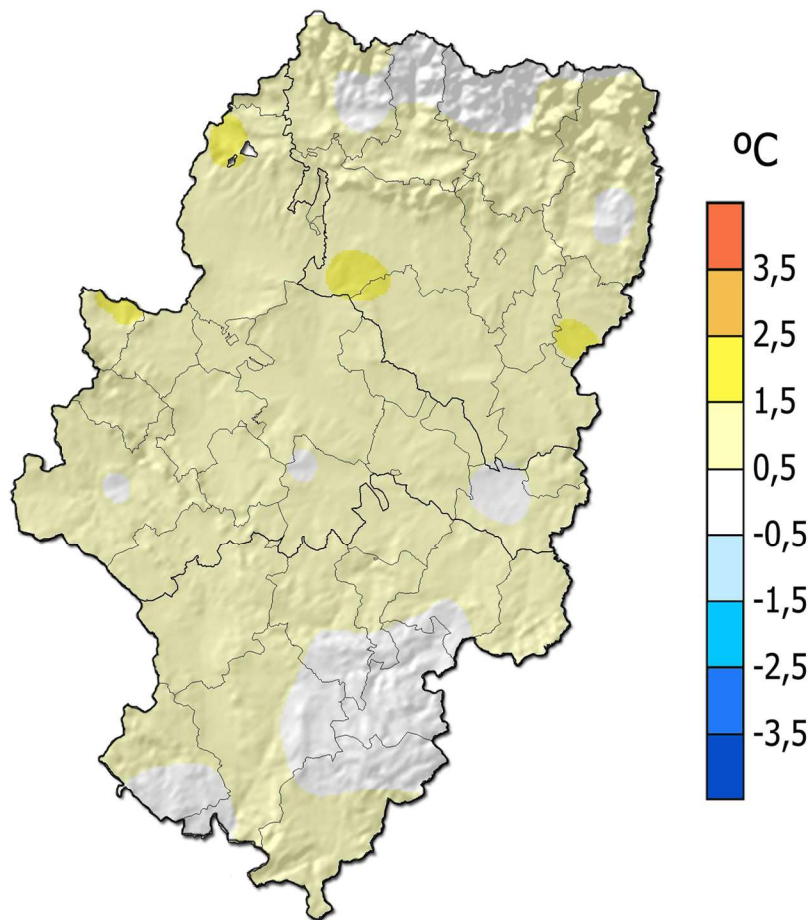


Avance climatológico de ARAGÓN

Junio 2023: **cálido** y **extrem. húmedo**

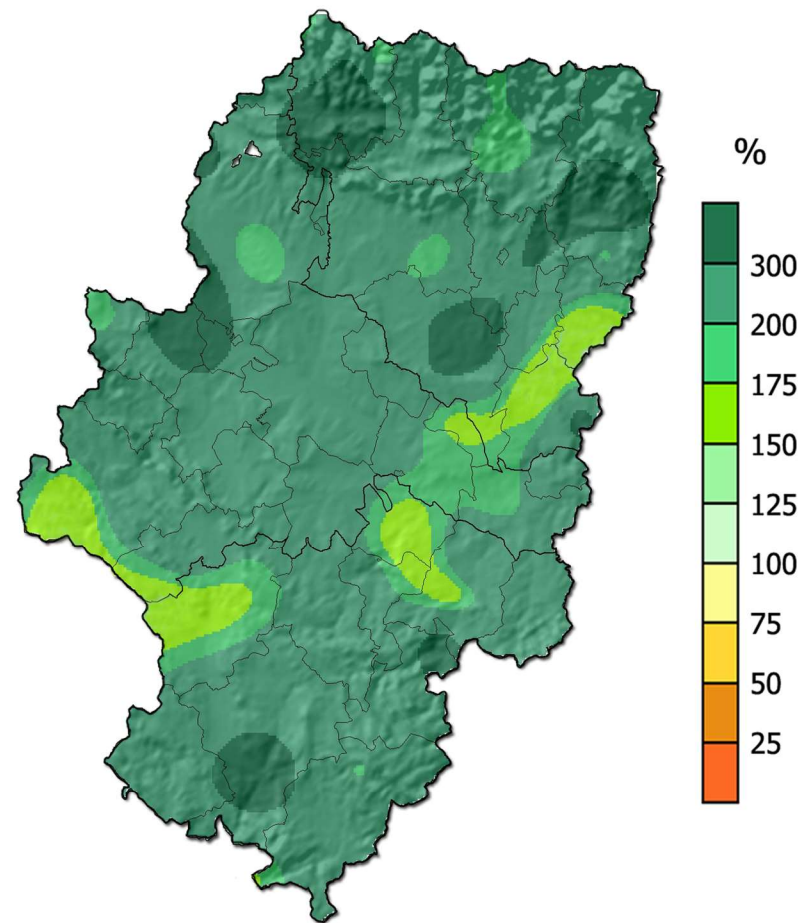
TEMPERATURAS anomalías



En términos generales, **JUNIO** tuvo un comportamiento **CÁLIDO** en la Comunidad. Las anomalías observadas oscilaron entre valores de +0,1 °C, en Sopeira y Fanlo-Refugio de Góriz, y de +1,8 °C en Almudévar, con un promedio regional de **+0,7 °C** con respecto a las normales de referencia (1991-2020), que para este mes son 19,4 °C.

	Normal mes (°C)	Jun 2023 (°C)	Anomalía (°C)	Carácter
ZARAGOZA, AEROPUERTO	23,3	24,3	1,0	Cálido
HUESCA, AEROPUERTO	21,2	22,2	1,0	Cálido
TERUEL	19,6	20,3	0,7	Cálido

PRECIPITACIONES porcentaje acumulado



El carácter pluviométrico de **JUNIO** en Aragón fue, en general, **EXTREMADAMENTE HÚMEDO**. El porcentaje de precipitación promedió un **236%** con respecto a las normales de referencia, con un rango que osciló entre valores del 155%, en Alhama de Aragón, y del 415%, en Capella-Lagarres. Se coloca 2º, empatado con el de 1973, en el ranquin de los más húmedos desde el año 1961 (siendo el de 1988 el primero con un 301%).

	Normal mes (mm)	Jun 2023 (mm)	Anomalía (mm)	Porcentaje (%)	Carácter
ZARAGOZA, AEROPUERTO	28,5	73,4	44,9	258	Muy Húmedo
HUESCA, AEROPUERTO	36,6	64,8	28,2	177	Muy Húmedo
TERUEL	43,1	156,6	113,5	363	Extrem. Húmedo