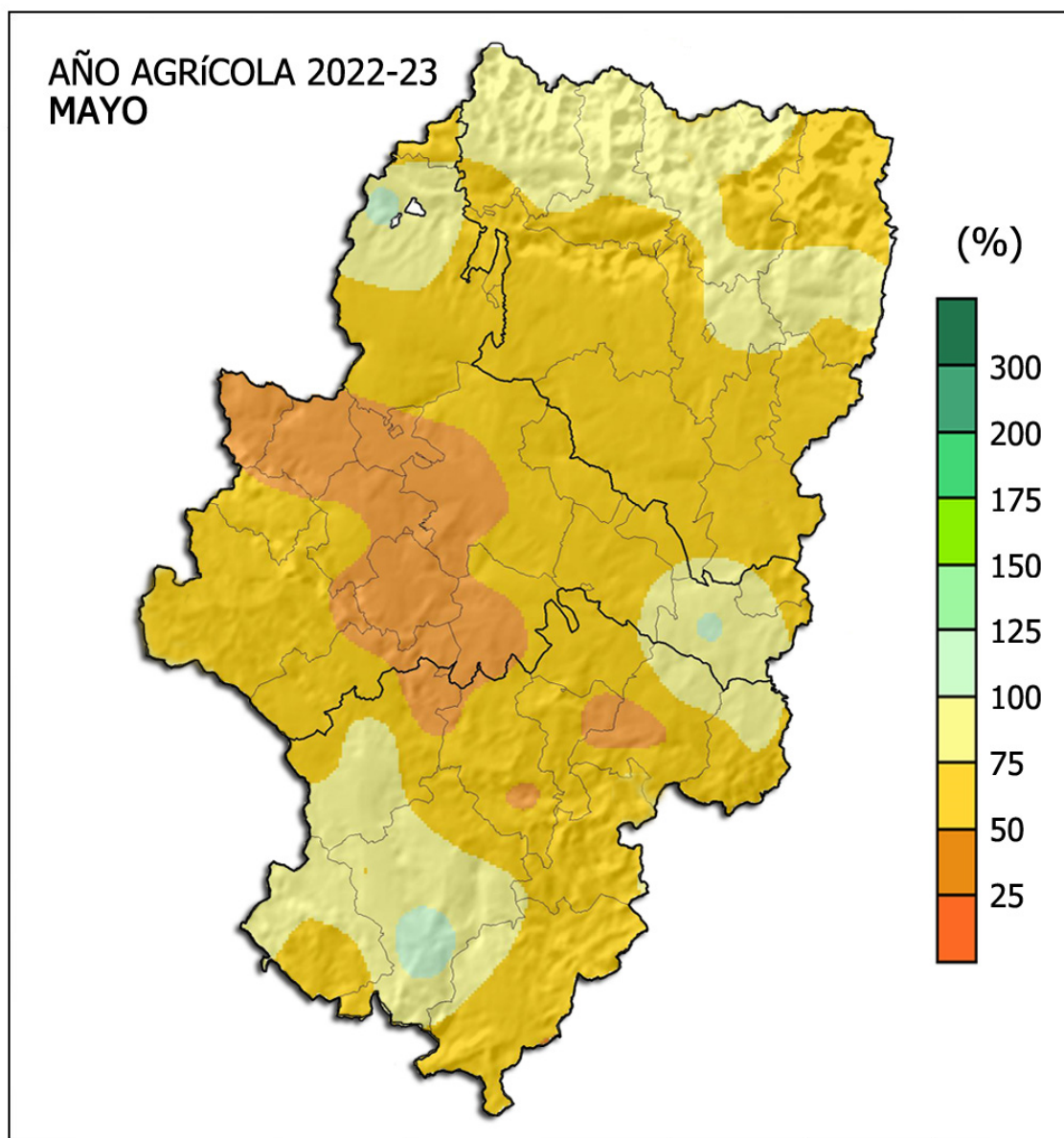


AÑO AGRÍCOLA 2022-2023 Anomalía precipitaciones en ARAGÓN



En términos generales, los porcentajes de precipitación acumulada con respecto a las medias de referencia (**1991-2020**) durante el actual año agrícola (**1 de septiembre del 2022 a 31 de agosto del 2023**), hasta el **31 de mayo**, presentan para el conjunto de **Aragón** un promedio del **65%** y un carácter **MUY SECO**. La variación en su distribución territorial oscila entre totales pluviométricos, en relación a la normal, de alrededor del **39%** en **Aguarón** y del **111%** en **Teruel-Observatorio**, con un déficit promedio de **-149 mm** para toda la Comunidad. Se sitúa **2º** en el ranquin de los más secos desde 1961 (detrás del 2004-05, con un 64% a estas alturas del curso).

Zaragoza, 8 de junio del 2023

Los datos empleados son provisionales y están sujetos a una posterior validación.
©AEMET: Autorizado el uso de la información y su reproducción citando AEMET como autora de la misma

CORREO ELECTRONICO

usuariosara@aemet.es
TWITTER: @AEMET_Aragon

Paseo del Canal, 17
50007 ZARAGOZA
TEL.: 976 56 97 36