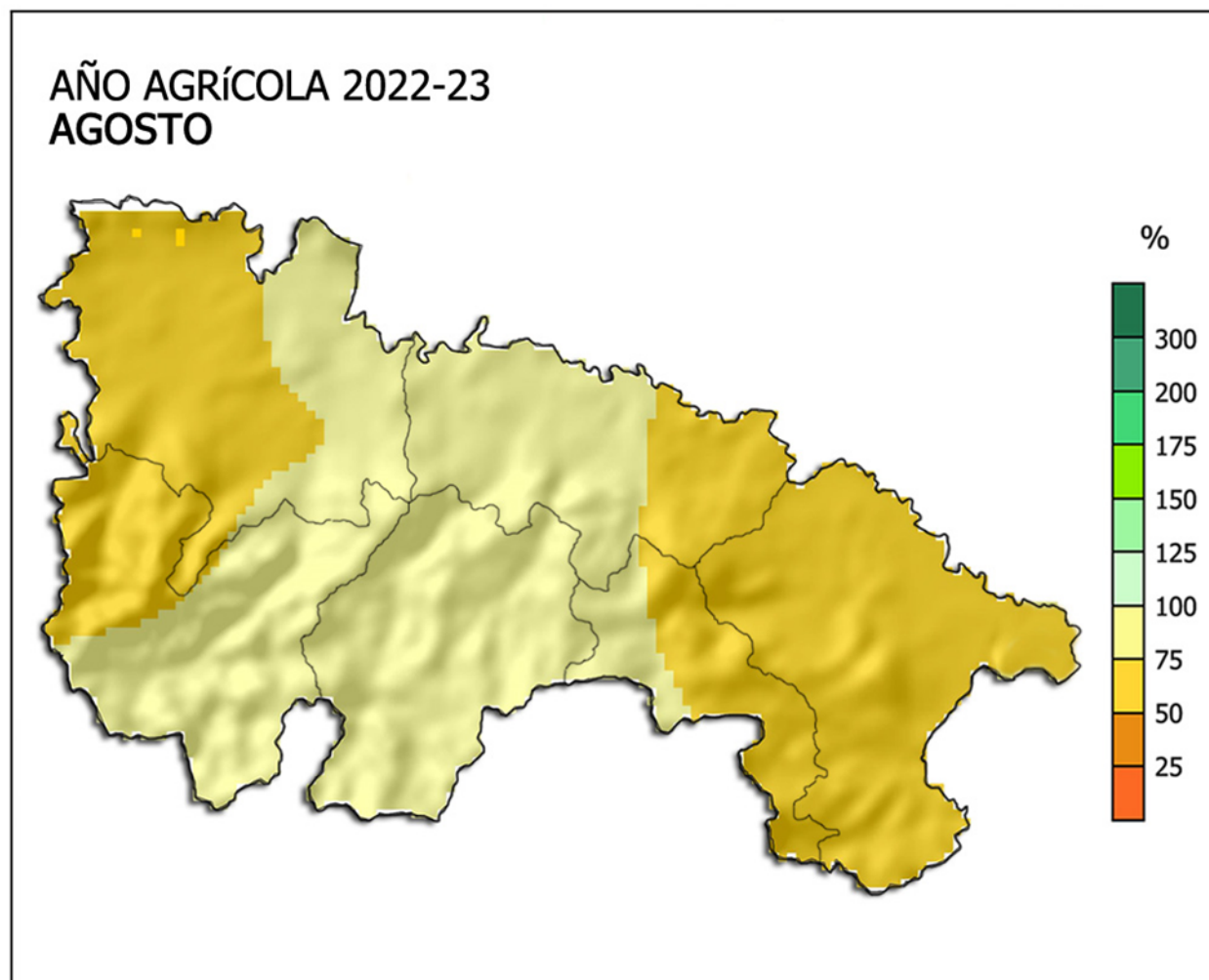


AÑO AGRÍCOLA 2022-2023 Anomalía precipitaciones en LA RIOJA



En términos generales, los porcentajes de precipitación acumulada con respecto a la media de referencia (**1991-2020**) durante el recientemente finalizado año agrícola (**1 de septiembre del 2022 a 31 de agosto del 2023**), presentan para el conjunto de **La Rioja** un valor promedio del **79%** y un carácter **MUY SECO**. La variación en su distribución territorial oscila entre totales pluviométricos, en relación a la normal, de alrededor del **55%** en **Rincón de Soto** y del **96%** en el embalse de **Mansilla**, con un déficit promediado para toda la Comunidad de **-122 mm**. Se coloca **7º** en el ranquin de los años más secos desde 1961. En temperaturas, es el más cálido de la serie con una anomalía de **+1,4 °C**, extremadamente cálido.

Logroño, 11 de septiembre del 2023

Los datos empleados son provisionales y están sujetos a una posterior validación.

©AEMET: Autorizado el uso de la información y su reproducción citando AEMET como autora de la misma

CORREO ELECTRONICO

pcastrol@aemet.es

TWITTER: [@AEMET_LaRioja](https://twitter.com/AEMET_LaRioja)

Avda. de Portugal, 12, 3º Dcha
26001 - Logroño (La Rioja)
Tel.: 941 228576
Movil : 607 472184