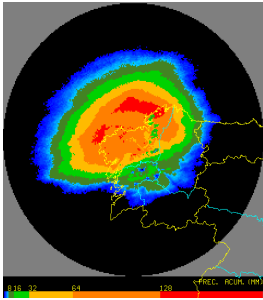


ENERO
2024



Enero fue extremadamente cálido y con precipitaciones normales.

Con una anomalía en las temperaturas medias de +2.2 °C, el pasado mes fue el enero más cálido registrado en Galicia desde, al menos, 1961. Las precipitaciones, en cambio, estuvieron muy próximas al promedio normal del mes.

A Coruña, 5 de febrero de 2024. Aunque en las comarcas más occidentales la anomalía de temperatura apenas superó los 1.5 °C, en buena parte del interior fue un grado mayor. En conjunto, es el enero más cálido de la serie, por encima del de 1966 (+1.9 °C) y del más reciente de 2016 (+1.5 °C). Las temperaturas más altas del mes tienen lugar a partir del día 23, con máximas que superan con frecuencia los 20 °C. Así, el 24 se midieron 23 °C en Silleda y 22.8 el 25 en Mondoñedo. Un poco antes, alrededor del día 20, se registró un breve periodo frío, con heladas de cierta importancia en el interior, como ya había ocurrido sobre el día 8, cuando la estación de Xinzo de Limia registró una mínima de -5.9 °C, que es la más baja del mes.

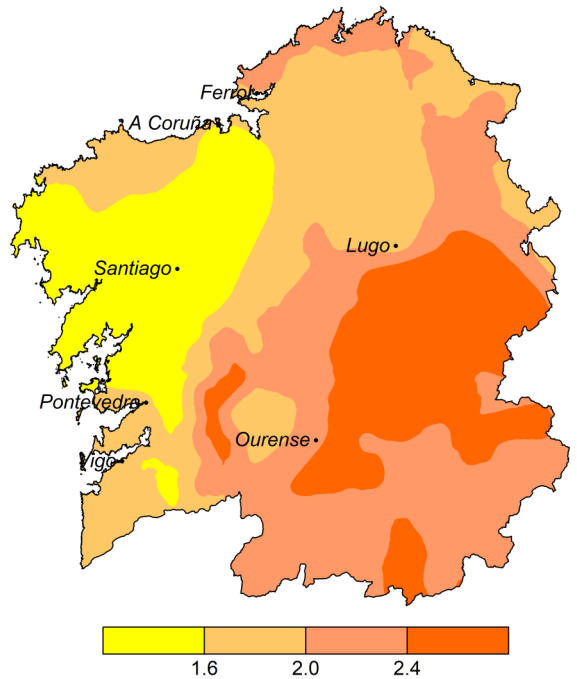


Fig. 1. Anomalías de temperatura. (°C de diferencia con el valor normal 1991-2020).

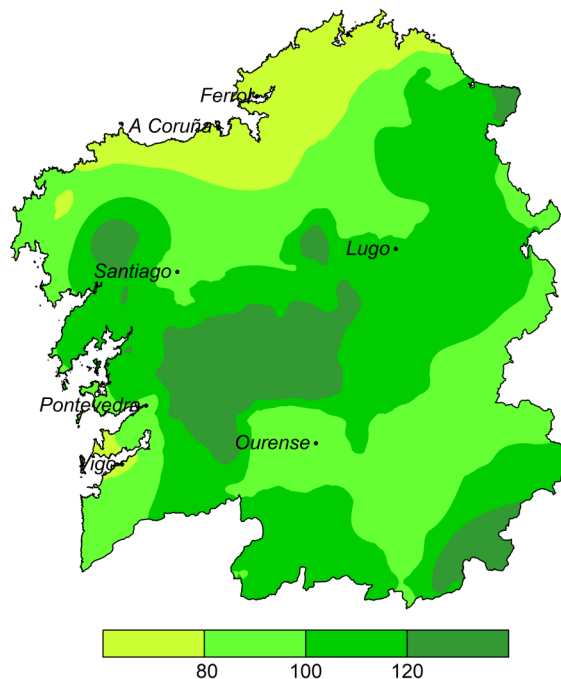


Fig. 2. Anomalías de precipitación (% respecto del valor normal 1991-2020).

Las precipitaciones fueron muy similares a las normales de enero: se recogió un 97% de las mismas. Las lluvias estuvieron presentes, con breves interrupciones, durante los primeros 23 días. Entre los valores más destacados en 24 horas podemos mencionar los 104.2 l/m² recogidos en Beariz el 17. Cantidades cercanas a 70 l/m² se registraron en varias estaciones en esa misma fecha, así como durante los días 2 y 14. El número de jornadas de precipitación en los distintos observatorios oscila entre 14 y 20. Durante los días 4, 5 y 17 las lluvias estuvieron ocasionalmente acompañadas por tormentas. No hubo nevadas generalizadas, aunque sí se produjeron algunas en los puntos de mayor altitud.

En cuanto a los valores más destacados de viento, hay que citar la racha de 127 km/h que se alcanzó en Fisterra el día 16 y la de 126 medida en Estaca de Bares el 21. En el interior, Chandrexa de Queixa registró 109 km/h el 18.

Los datos empleados para elaborar este avance climatológico son provisionales y están sujetos a una posterior validación.

© AEMET: Autorizado el uso de la información y su reproducción citando AEMET como autora de la misma.

Delegación Territorial en Galicia. C/ Canceliña, 8, 15071 A Coruña.
Tel.: 981 253 200. Web: www.aemet.es. E-mail: usuariosgal@aemet.es.

AEMet
Agencia Estatal de Meteorología

VICEPRESIDENCIA
TERCERA DEL GOBIERNO
MINISTERIO
PARA LA TRANSICIÓN ECOLÓGICA
Y EL RETO DEMOGRÁFICO

GOBIERNO
DE ESPAÑA



AVANCE CLIMATOLÓGICO MENSUAL DE GALICIA