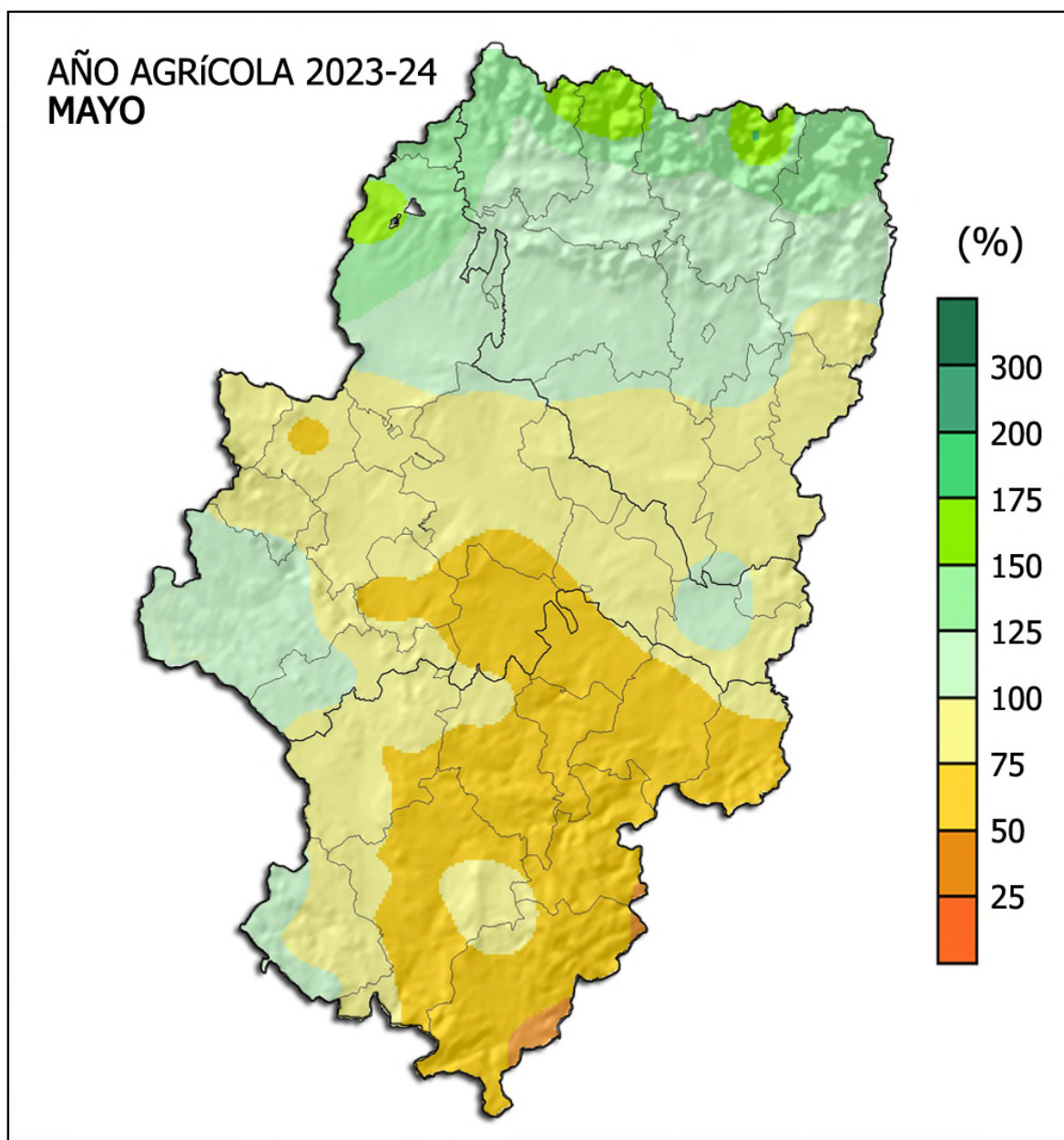


## AÑO AGRÍCOLA 2023-2024 Anomalía precipitaciones en ARAGÓN



En términos generales, los porcentajes de precipitación acumulada con respecto a las medias de referencia (**1991-2020**) durante el actual año agrícola (**1 de septiembre del 2023 al 31 de agosto del 2024**), hasta el **31 de mayo**, presentan para el conjunto de **Aragón** un promedio del **95%**, y un carácter **SECO**. La variación en su distribución territorial oscila entre totales pluviométricos, en relación a la normal, de alrededor del **52%** en **Andorra** y del **174%** en **Bielsa**, con un déficit promedio de **-22 mm** para toda la Comunidad.

Zaragoza, 12 de junio del 2024

Los datos empleados son provisionales y están sujetos a una posterior validación.

©AEMET: Autorizado el uso de la información y su reproducción citando AEMET como autora de la misma

CORREO ELECTRONICO

[usuariosara@aemet.es](mailto:usuariosara@aemet.es)  
TWITTER/ X: @AEMET\_Aragon

Paseo del Canal, 17  
50071 ZARAGOZA  
TEL.: 976 56 97 00