

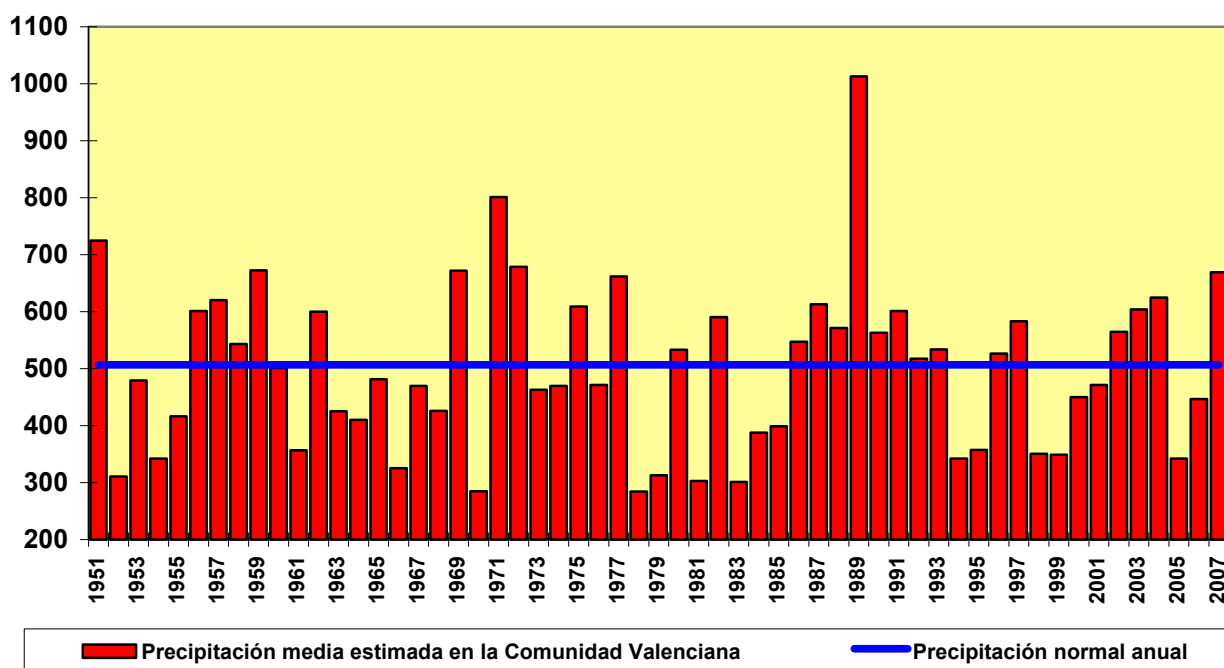


## RESUMEN CLIMATOLÓGICO EN LA COMUNIDAD VALENCIANA DEL AÑO 2007

**Resumen: 2007 ha sido un año muy húmedo y cálido en la Comunidad Valenciana. En cuanto a lluvias la precipitación estimada ha sido un 31% superior a lo normal, aunque en el 7% del territorio las precipitaciones han sido deficitarias. En el promedio de la Comunidad, ha sido el año más lluvioso desde 1989. En cuanto a temperatura el año 2007 ha sido +0.44°C más cálido de lo normal. 2007 ha sido el decimoctavo año más cálido de los últimos 57 en la Comunidad Valenciana.**

El año 2007 finalizó en la Comunidad Valenciana con una precipitación media estimada un 31% superior a lo que se considera normal. Tanto en el promedio de la Comunidad, como en muchas localidades del litoral ha sido el año más lluvioso desde 1989 (ver gráfico 1).

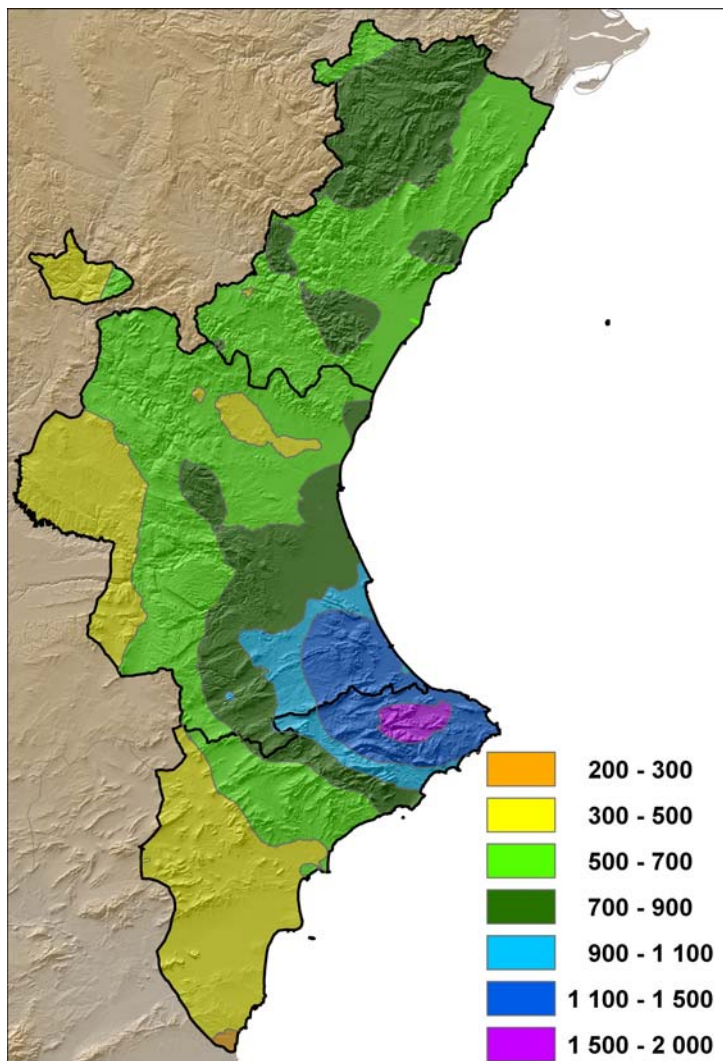
**Gráfico 1**  
**Evolución de la precipitación media en la Comunidad Valenciana**  
**(1951 - 2007)**



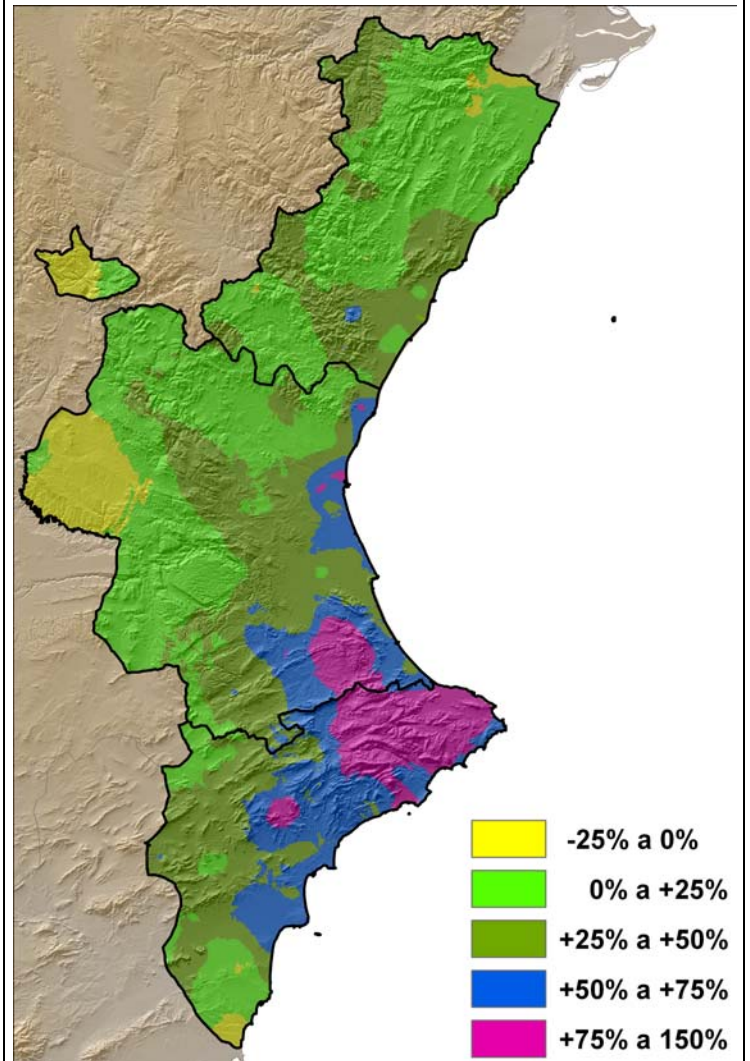
Sin embargo, existe una gran diferencia entre las comarcas costeras, donde en algunos puntos la precipitación ha sido más del doble de lo que se considera normal, y las del interior de la provincia de Valencia, donde la precipitación ha sido deficitaria. Las precipitaciones más importantes se registraron en otoño, sobre todo en octubre, que fue el mes más lluvioso del año, pero estas lluvias otoñales no tuvieron la penetración suficiente hacia el interior. Sólo los importantes temporales de lluvia del mes de abril, el segundo más lluvioso de 2007, afectaron también a grandes áreas del interior de la Comunidad.

En valores absolutos, los máximos de precipitación de la Comunidad se han observado en la Marina Alta, entre las localidades de Tormos, Orba y Benichembla, con más de 1700 l/m<sup>2</sup> en 2007. En el centro de esa zona, en el sanatorio de Fontilles, la precipitación acumulada en 2007 es cercana a los 2000 l/m<sup>2</sup>. El mínimo pluviométrico de la Comunidad se ha observado en el extremo sur de Alicante, con menos de 300 l/m<sup>2</sup> en las zonas litorales de los términos municipales de Pilar de la Horadada y Orihuela (ver gráfico 2).

**Gráfico 2**  
**Precipitación acumulada en 2007 en la Comunidad Valenciana**



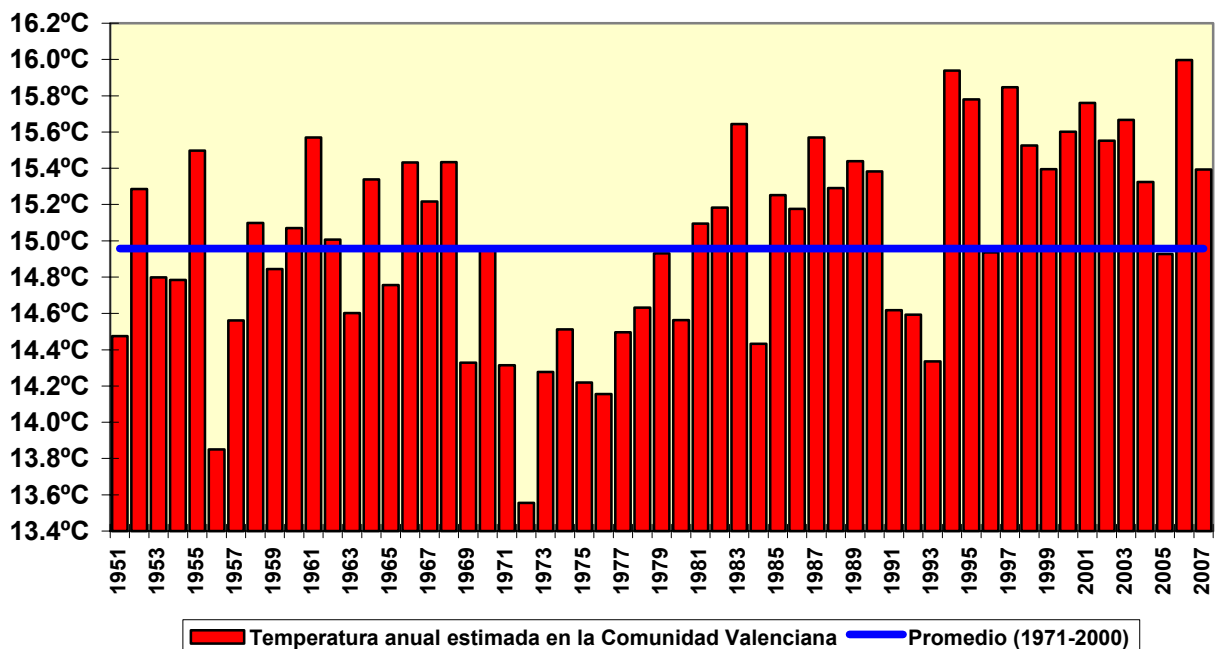
**Gráfico 3**  
**Anomalia de precipitación en 2007 (% de déficit o superávit)**



A pesar de que climáticamente el año 2007 se califica como muy húmedo en la Comunidad Valenciana, en términos relativos (gráfico 3), hay un 7% del territorio con déficit de precipitación. La zona más amplia con déficit se encuentra en la comarca de la Plana de Utiel-Requena y en el Rincón de Ademuz. Existen también núcleos aislados que presentan déficit de precipitación en el extremo sur del Bajo Segura, y en el Baix Maestrat. En el sureste de la provincia de Valencia y nordeste de la de Alicante y en el núcleo urbano de la ciudad de Valencia, la precipitación en 2007 ha sido cercana al doble de lo que se considera normal. En la ciudad de Valencia, con datos anuales de precipitación desde 1864 (144 años de datos), 2007 es el quinto más húmedo, tras 1884, 1989, 1932 y 1971, por este orden. En la tabla anexa en la última página se adjuntan las anomalías de precipitación estimadas por comarcas.

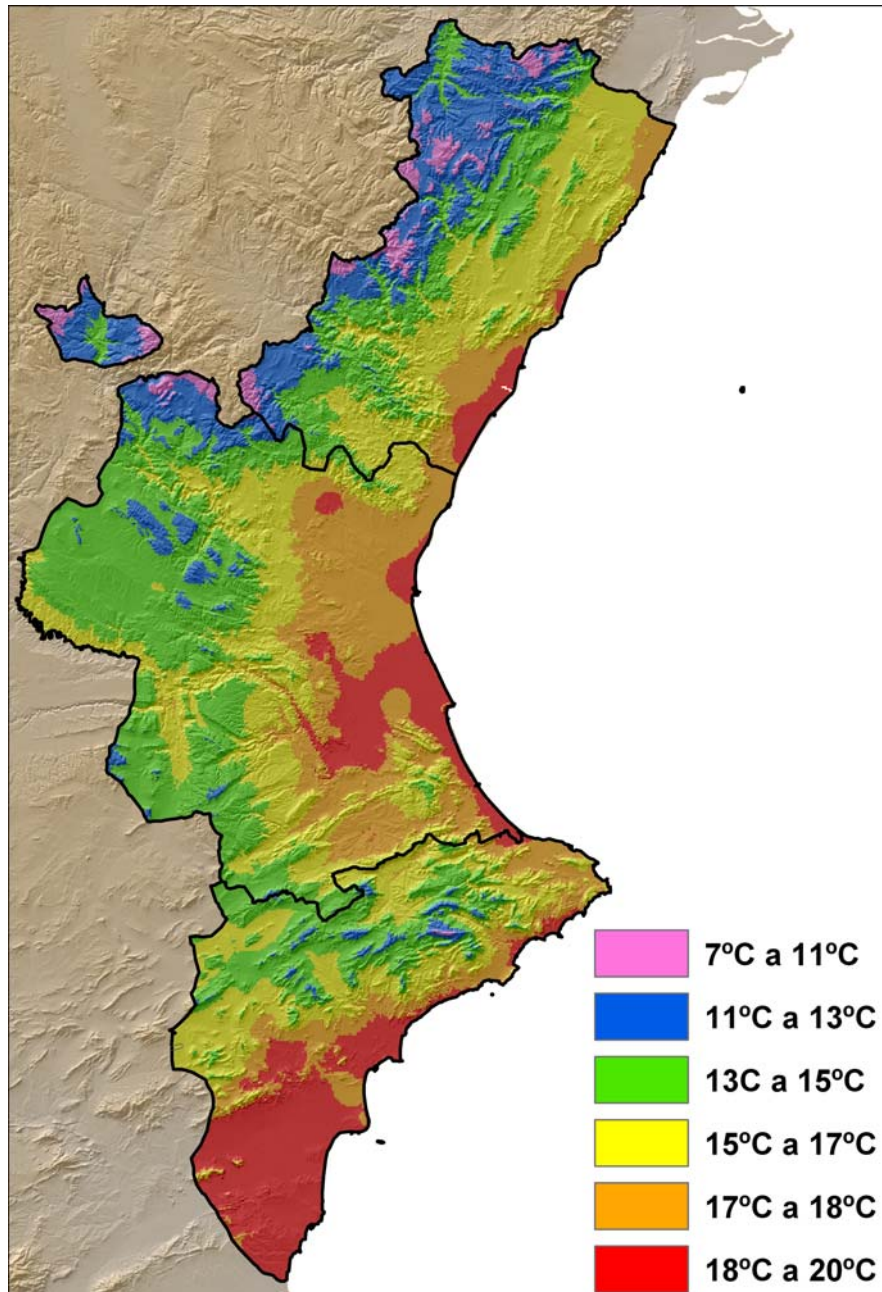
En cuanto a la temperatura, 2007 ha sido un año cálido. A pesar de que entre agosto y diciembre la temperatura ha sido algo inferior a lo que se considera normal, el invierno y primavera tan cálidos, han determinado que 2007 finalice con  $+0.44^{\circ}\text{C}$  por encima del promedio de referencia 1971-2000 (ver gráfico 4). En la serie de temperaturas 1951 – 2007, el año pasado es el decimotercero más cálido. En la serie de 57 años, el más cálido fue 2006 ( $0.6^{\circ}\text{C}$  más que este año 2007), y el más frío 1972. Tanto 2004 como 2005 fueron más frescos que 2007.

**Gráfico 4**  
**Evolución de la temperatura media estimada en la Comunidad Valenciana**



La zona más cálida de la Comunidad (gráfico 5), se observa en el litoral y zonas bajas del prelitoral, con el máximo absoluto entre Elx, Crevillente, Callosa de Segura y Albufera, donde la media de 2007 supera los  $19.2^{\circ}\text{C}$ . La zona más fría está situada en zonas altas del interior de Castellón y del Rincón de Ademuz, en Valencia.

**Gráfico 5**  
**Temperatura media en 2007 en la Comunidad Valenciana**





**Anomalía de precipitación en 2007 en las comarcas de la Comunidad Valenciana  
(% de déficit o superávit)**

<b>COMARCA</b>	<b>Anomalía de precipitación</b>
MARINA ALTA	+96%
COMTAT	+78%
MARINA BAIXA	+77%
LA SAFOR	+67%
VALL D'ALBAIDA	+58%
L'ALACANTÍ	+56%
L'ALCOIÁ	+56%
BAIX VINALOPÓ	+53%
LA COSTERA	+46%
L'HORTA	+46%
RIBERA BAIXA	+45%
VINALOPÓ MITJA	+39%
RIBERA ALTA	+39%
LA PLANA BAIXA	+34%
CAMP DE MORVEDRE	+32%
CANAL DE NAVARRÉS	+30%
ALT VINALOPO	+29%
HOYA DE BUÑOL	+27%
EL ALTO MIJARES	+26%
PLANA ALTA	+26%
ELS PORTS	+24%
EL CAMP DE TURIA	+20%
ALT MAESTRAT	+18%
BAIX SEGURA	+18%
L'ALCALATEN	+17%
EL ALTO PALANCIA	+17%
LOS SERRANOS	+17%
VALL DE COFRENTES	+13%
BAIX MAESTRAT	+10%
PLANA UTIEL-REQUENA	-1%
EL RINCON DE ADEMÚZ	-3%
<b>PROVINCIA DE ALICANTE</b>	<b>+53%</b>
<b>PROVINCIA DE VALENCIA</b>	<b>+26%</b>
<b>PROVINCIA DE CASTELLÓN</b>	<b>+20%</b>
<b>COMUNIDAD VALENCIANA</b>	<b>+31%</b>

\* Los datos de diciembre de 2007 empleados para la elaboración de este resumen son provisionales y están sujetos a una posterior validación.