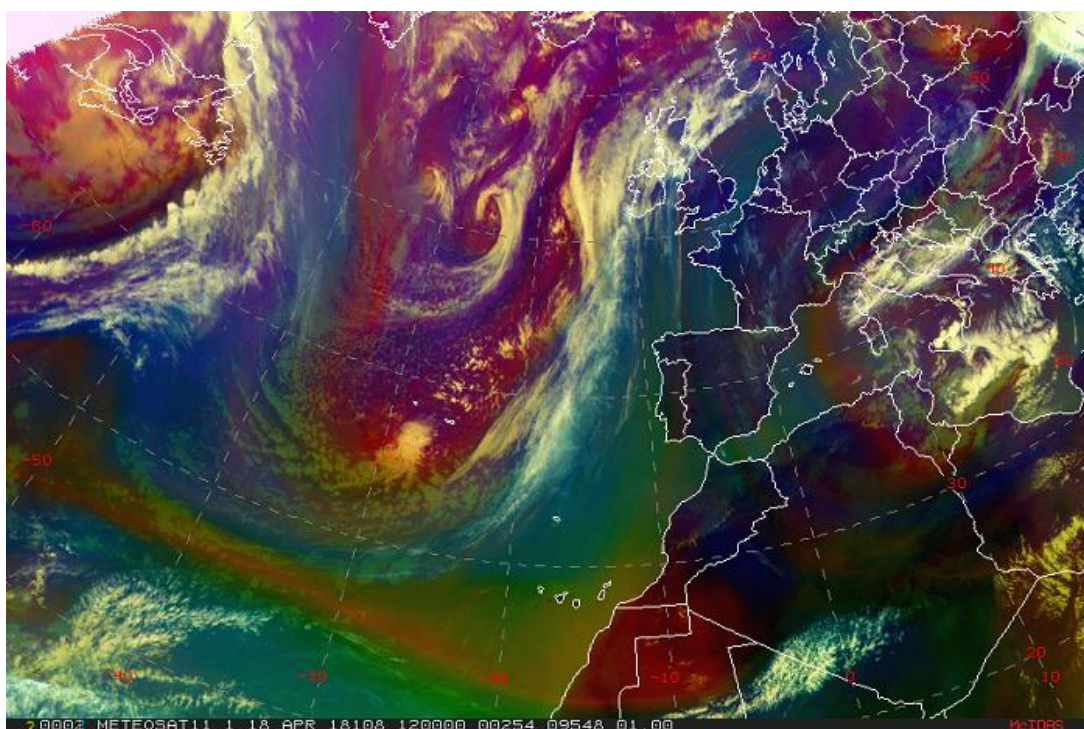


Borrasca Irene

La borrasca Irene fue la novena y última nombrada durante la temporada 2017-2018. Al igual que Emma y Felix, correspondió al servicio meteorológico de Portugal, el IPMA, su nombramiento, que fue el día 16 de abril de 2018, por afectar a las islas Azores a partir de ese mismo día. España no fue apenas afectada por Irene, pues quedó muy lejos de su trayectoria.



La borrasca Irene el día 18 de abril a las 12 UTC

Formación y evolución posterior de la borrasca. Avisos emitidos y datos observados.

La borrasca Irene se formó en el noreste de Canadá a lo largo de los días 14 y 15, y se profundizó rápidamente al tiempo que se desplazaba hacia el este del Atlántico. Durante el día 16 alcanzó su mínimo de presión, aproximadamente 950 hPa en su centro, situado éste en torno a 50°N-30°W. A partir de ese día y durante los siguientes tres, se desplazó hacia el norte en dirección a Islandia y Groenlandia, mientras se rellenaba hasta deshacerse.

Debido a la trayectoria de Irene, sus efectos en territorio español fueron insignificantes. Tan sólo se emitieron algunos avisos costeros de nivel naranja en Galicia por mar de fondo los días 17 y 18.