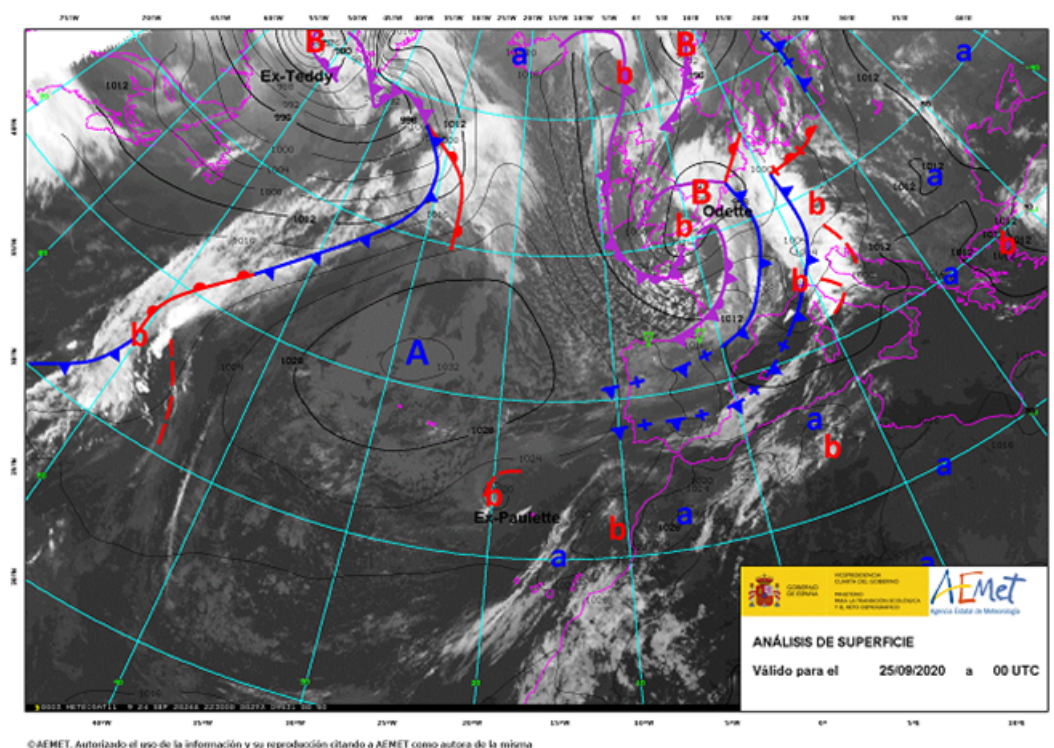


Borrasca Odette

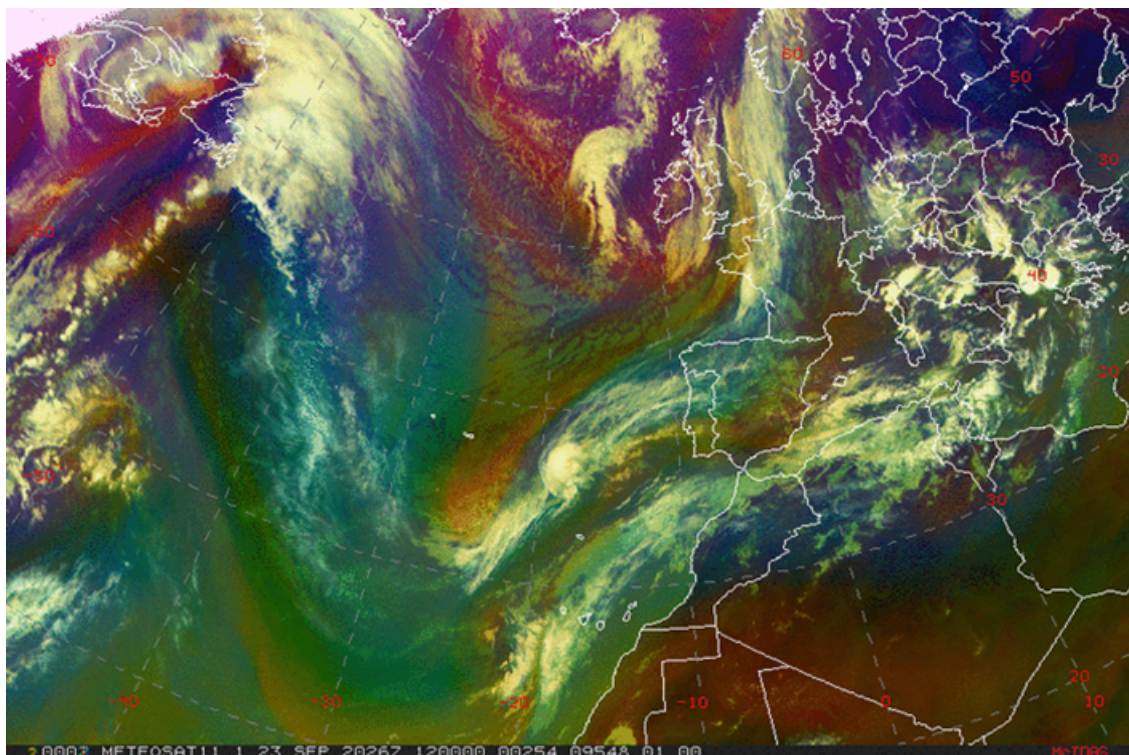
La borrasca Odette fue nombrada por el Servicio Meteorológico de Bélgica (RMI-Royal Meteorologic Institute) el 24 de septiembre a las 10:00 UTC debido a la emisión de avisos de nivel naranja por rachas de viento el día 25 a partir de las 12:00 UTC. Pese a pertenecer a la temporada 2019-2020, por su fecha corresponde al otoño de 2020, y enlaza con las borrascas de la temporada 2020-2021. La anterior de la presente temporada fue Norberto, nombrada el 5 de marzo, casi siete meses antes. Los efectos de Odette se dieron en gran parte de Europa occidental, no sólo en Bélgica, pues fue una borrasca de gran tamaño y actividad. Por lo que respecta a España, produjo un marcado flujo polar del norte, con vientos fuertes y fenómenos costeros, notable descenso de las temperaturas, lluvias persistentes en el norte y las primeras nevadas del año en Pirineos.



La borrasca Odette el día 25 de septiembre a las 00, según el Análisis de Superficie de AEMET

Formación y evolución posterior de la borrasca

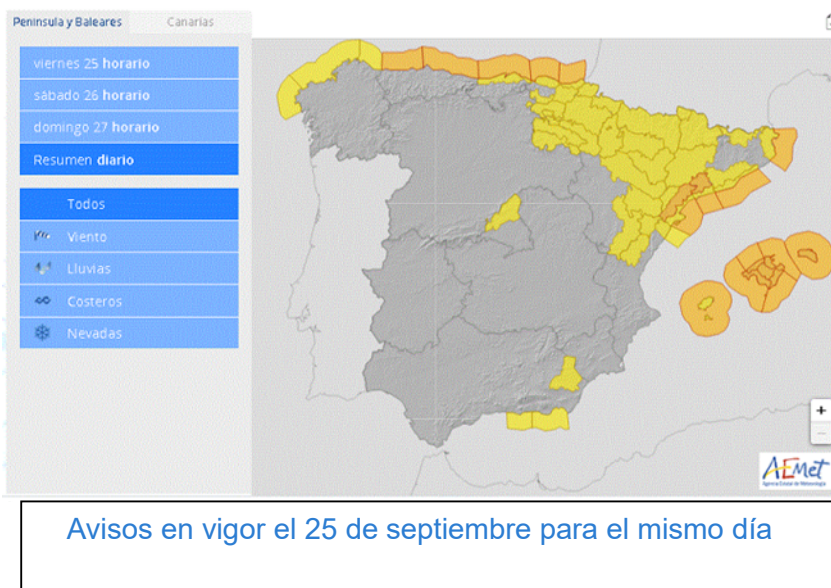
La borrasca Odette se formó a lo largo del día 22 en altas latitudes, hacia 60°N, cerca del sur de Groenlandia, y dentro de una gran vaguada en niveles altos. Durante los días 22 y 23 se desplazó rápidamente en dirección este dirigida por dicha vaguada, al tiempo que se profundizaba. El día 24 a las 00 UTC su centro, con algo menos 990 hPa, se ubicaba sobre Irlanda. No era una borrasca especialmente profunda, pero la coexistencia con un potente anticiclón con más de 1030 hPa, centrado al norte de Azores y que se desplazaba hacia el noreste, provocó un fuerte gradiente y generó un pasillo de aire frío desde Islandia hasta España y Francia, atravesando las islas Británicas. Durante los días 24 y 25 Odette se desplazó hacia el este, lo mismo que hizo el anticiclón atlántico, manteniéndose todo el tiempo la entrada fría polar sobre España. Entre los días 26 y 27 Odette se fusionó con una amplia zona de bajas presiones que ocupaba Europa central y oriental, mientras que el anticiclón atlántico terminaba de abarcar toda la Península y se extendía hacia el Mediterráneo occidental.



Evolución de Odette entre las 12 UTC del día 23 de septiembre y las 00 UTC del 28

Avisos emitidos

Se emitieron avisos de nivel naranja el día 25 por **rachas de viento** en Mallorca y Menorca superiores a 90/100 km/h (advirtiendo que en las cumbres de la sierra Tramontana y los cabos podrían llegar a 120/140 km/h), así como en el interior de Tarragona, por valores superiores a 90 km/h. Estos últimos continuaron el día 26, cuando se emitieron también en Castellón por rachas superiores a 100 km/h.



Hubo además avisos de nivel naranja por **fenómenos costeros** los mismos días 25 y 26 en los litorales de Baleares, Cataluña y Cantábrico, desde Asturias hasta el País Vasco.

El resto de avisos emitidos fueron de nivel amarillo, fundamentalmente por rachas en el noreste, pero también por lluvias en el Cantábrico y Pirineos y por nieve en el valle de Arán y Pirineo de Lleida.

Principales impactos

Los principales efectos asociados a la borrasca Odette fueron los **fuertes vientos** que afectaron al noreste peninsular y a Baleares durante los días 25 y 26. Los valores más altos registrados fueron los siguientes:

Estación	Día	Hora	Racha (km/h)
Machichaco (Bizkaia)	25	14:10	136
Sierra Alfabia, Bunyola (Mallorca)	25	18:30	135
La Pobla de Benifassà -Fredes (Castellón)	26	9:30	107
Zumaika (Gipuzkoa)	25	14:40	103
Caspe (Zaragoza)	25	18:40	98
Santander (Cantabria)	25	6:00	96
Cerler-Cogulla (Huesca)	26	2:30	96
Puerto Alto del León (Madrid)	25	16:20	95
Rasquera (Tarragona)	25	16:50	94

Las **precipitaciones fueron persistentes** en el Cantábrico oriental y Pirineo navarro, llegándose a acumular entre los días 25 y 26 hasta 120-130 mm en algunos puntos como Roncesvalles, en Navarra, y en varios puntos del País Vasco.

El **oleaje** fue destacado en Baleares, según lo previsto, con alturas medias entre 4 y 5 metros y máximas de 6 a 7 metros en las boyas de Dragonera y Mahón, en Baleares.

También es destacable que se produjeron **nevadas** en cotas altas de Pirineos, aunque no muy intensas.



Algunos tuits relacionados con la borrasca Odette