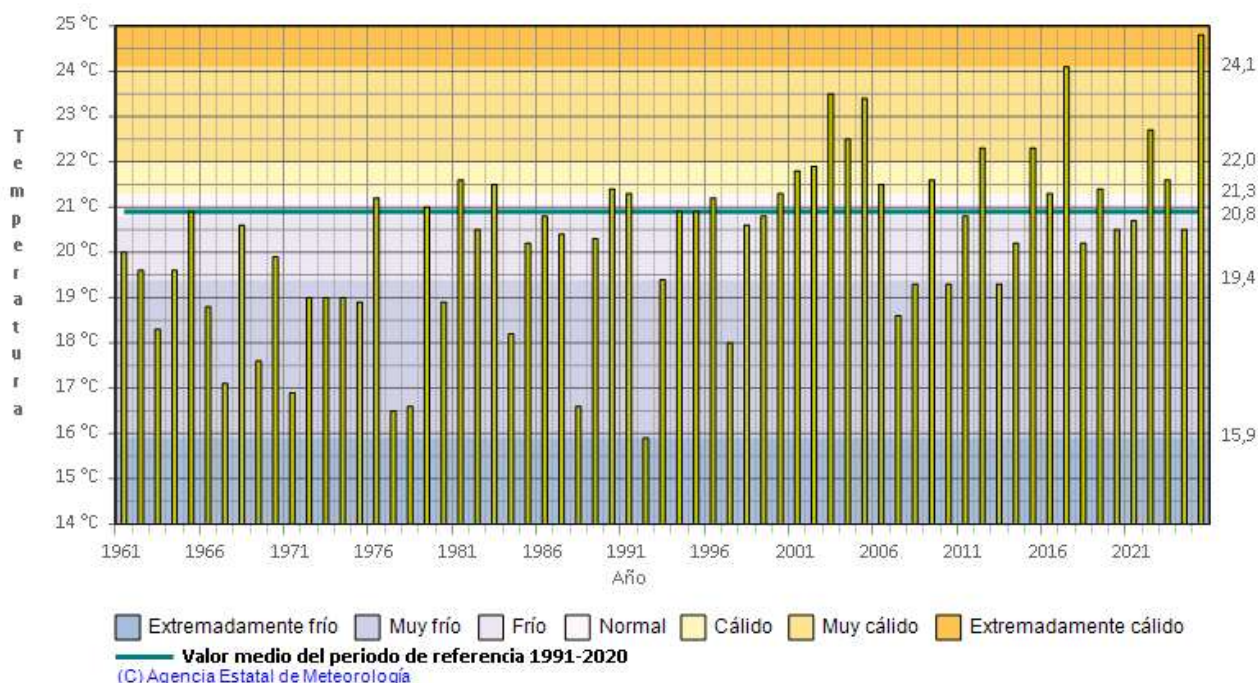


JUNIO 2025 EN LA COMUNIDAD DE MADRID



Temperatura media. Junio
COMUNIDAD DE MADRID



Este mes, las temperaturas medias han estado por encima de sus valores normales (periodo de referencia 1991 a 2020), resultando un mes de junio **EXTREMADAMENTE CÁLIDO**, con una temperatura media en la Comunidad de Madrid de 24.8 °C, y una anomalía de la temperatura de 3.9 °C. La temperatura media de las máximas ha sido 32.9 °C, con una anomalía de 4.7 °C, han sido extremadamente cálidas, y la temperatura media de las mínimas del mes de junio, en la Comunidad de Madrid ha sido 16.7 °C, han tenido una anomalía de 3.1 °C, éstas últimas han sido también extremadamente cálidas. Ha sido el mes de junio más cálido de la serie histórica. La temperatura más alta registrada en la Comunidad de Madrid en el mes de junio, fue los 41.2 °C registrados en Pozuelo de Alarcón el día 29, y la temperatura mínima 5.7 °C registrados en Navacerrada el día 4. En Retiro se registró la temperatura máxima de 38.8 °C el día 29, y la temperatura mínima de 14.6 °C el día 4.

Temperatura media de las máximas. Junio 2025
COMUNIDAD DE MADRID



Temperatura media de las mínimas. Junio 2025
COMUNIDAD DE MADRID

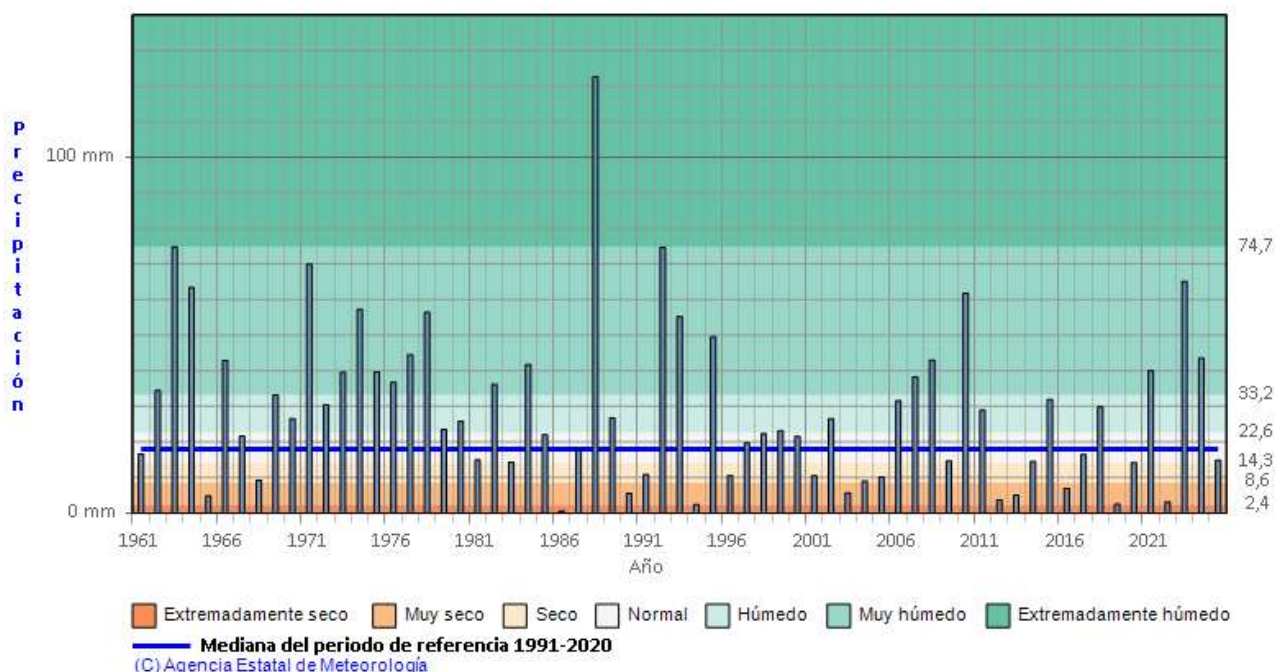


TEMPERATURA EN JUNIO 2025

ESTACIÓN	TEMPERATURA MEDIA MENSUAL (º C)	ANOMALÍA	CARÁCTER TÉRMICO
Colmenar Viejo	24.7	4.3	Extremadamente cálido
Getafe	27.1	3.8	Extremadamente cálido
Barajas	26.1	3.7	Extremadamente cálido
Cuatro Vientos	26.8	4.0	Extremadamente cálido
Retiro	27.1	4.0	Extremadamente cálido
Navacerrada	18.3	4.6	Extremadamente cálido
Torrejón de Ardoz	25.4	3.5	Muy cálido
Alcalá de Henares	25.5	3.6	Extremadamente cálido
Alpedrete	24.8	4.1	Extremadamente cálido
Buitrago de Lozoya	21.6	4.3	Extremadamente cálido
Pozuelo de Alarcón	25.4	3.7	Extremadamente cálido
Arganda del Rey	26.7	3.9	Extremadamente cálido
Alto del León	19.7	4.0	Extremadamente cálido
Somosierra	19.7	3.6	Extremadamente cálido
Alcalá de Henares	25.5	3.6	Extremadamente cálido
Aranjuez	25.9	3.2	Extremadamente cálido

En Retiro este mes de junio , ha sido el más cálido de la serie histórica que comienza en 1920

Precipitación. Junio
COMUNIDAD DE MADRID



En lo relativo a las precipitaciones, junio ha sido en su conjunto **NORMAL**, con una precipitación media en la Comunidad de Madrid de 14.8 l/m², valor que representa un 64% de su valor de referencia (periodo 1991 a 2020). Las mayores precipitaciones diarias se registraron el día 11 de junio, como los 17.8 l/m² de Retiro y Cuatro Vientos, y los 18.4 l/m² de Navacerrada y Alpedrete, en las tormentas de este día 11 se registraron en 10 minutos, 7.8 l/m² en Retiro, y 10.6 l/m² en Cuatro Vientos.

A destacar las fuertes rachas de viento del día 24, en Colmenar Viejo se registraron 104.0 km/hora, en Cuatro Vientos 95.0 km/hora, y 98.0 Km/hora en Torrejón de Ardoz

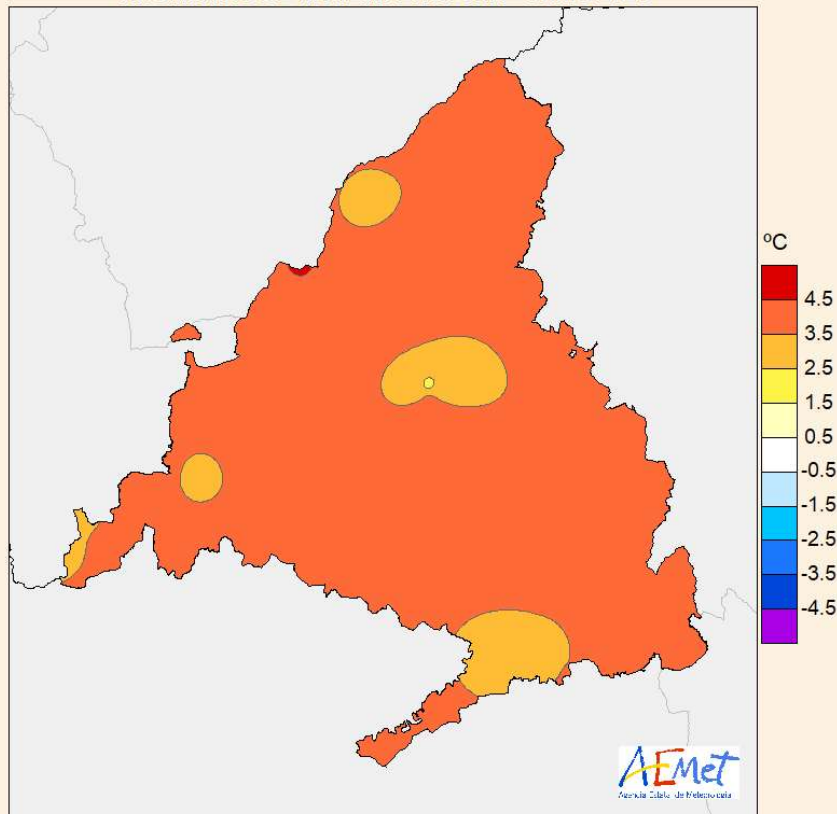
PRECIPITACIÓN EN JUNIO 2025

ESTACIÓN	PRECIPITACIÓN (l/m ²)	CARÁCTER PLUVIOMÉTRICO
Colmenar Viejo	10.5	Seco
Getafe	8.4	Normal
Barajas	1.4	Muy seco
Cuatro Vientos	24.0	Húmedo
Navacerrada	34.0	Normal
Retiro	21.4	Húmedo
Torrejón de Ardoz	6.5	Seco

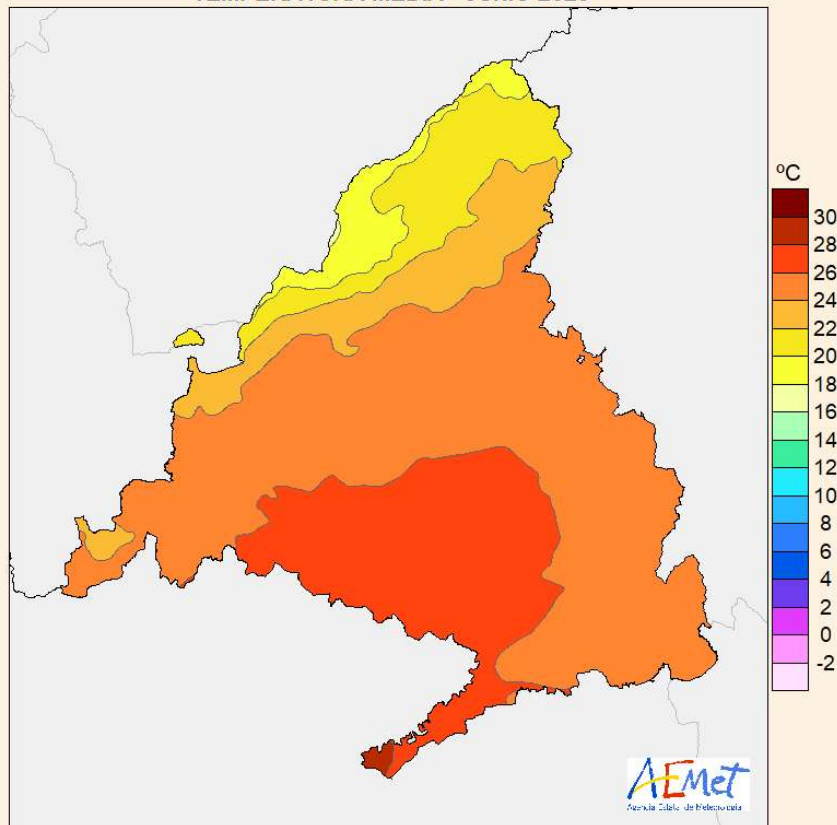
EFEMERIDES DEL MES DE JUNIO DE 2025 EN LA COMUNIDAD DE MADRID

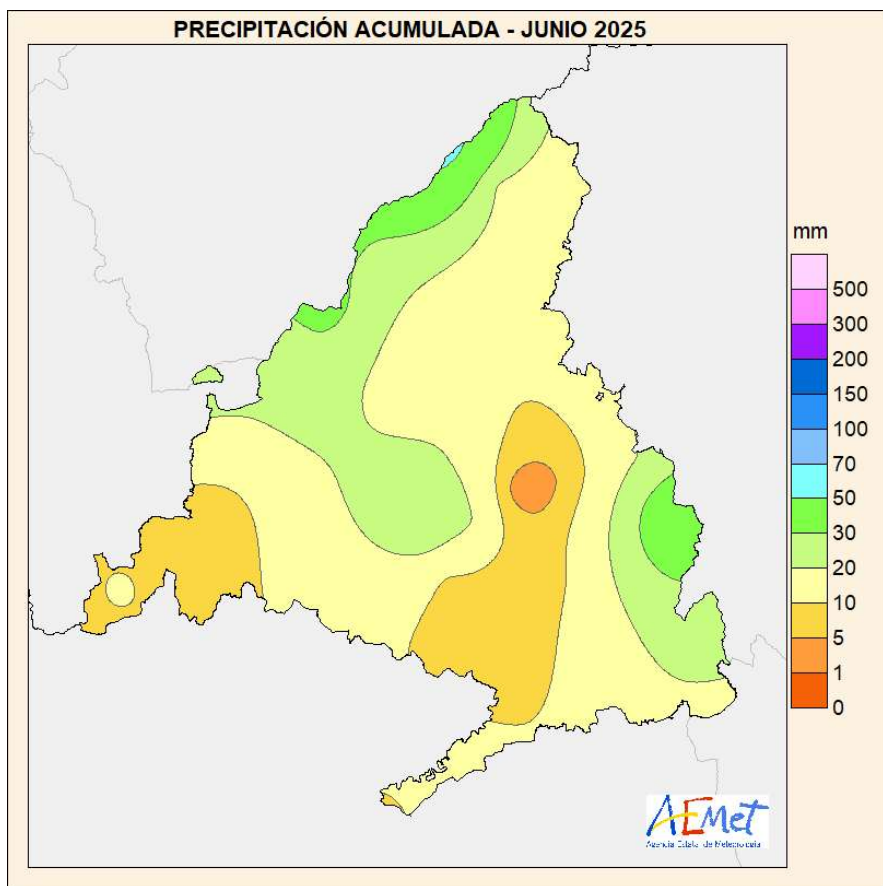
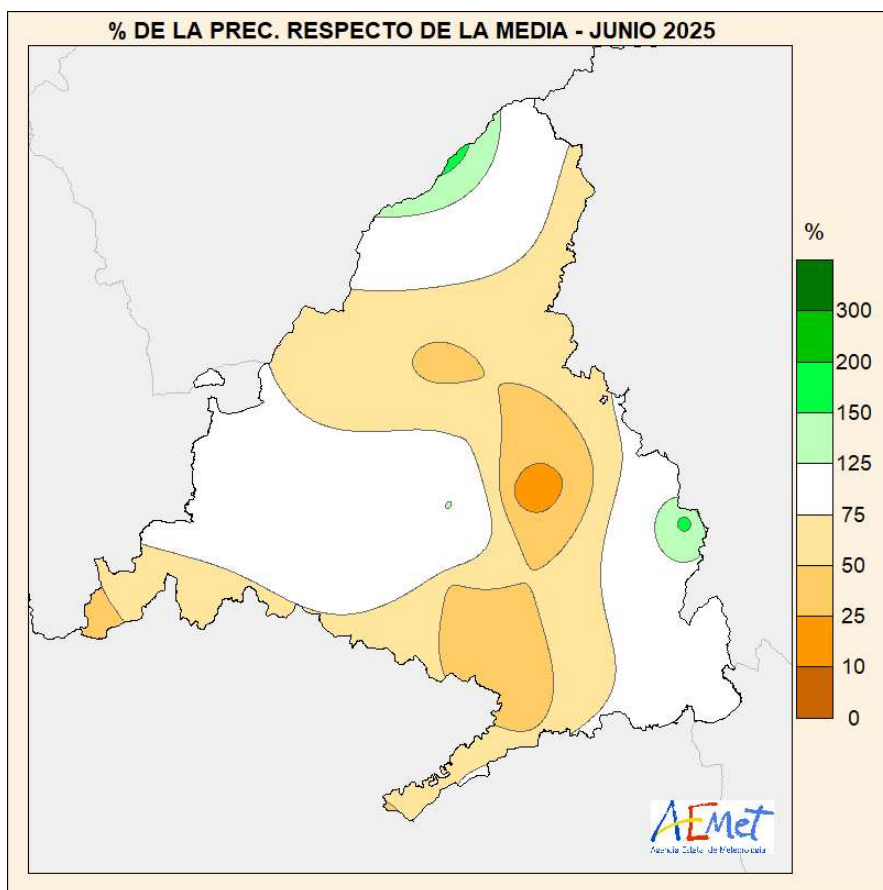
Temperatura media mensual (° C)	Retiro : 27.1
	Navacerrada: 18.3
	Barajas: 26.1
	Colmenar Viejo: 24.7
	Cuatro Vientos: 26.8
	Getafe: 27.1
Temperatura media máximas (° C)	Retiro : 33.8
	Navacerrada: 23.9
	Barajas: 34.7
	Colmenar Viejo: 30.7
	Cuatro Vientos: 34.5
	Getafe: 34.6
Temperatura media mínimas (° C)	Retiro : 20.2
	Navacerrada: 12.7
	Cuatro Vientos: 19.3
	Colmenar Viejo: 18.6

ANOMALÍAS DE LA TEMPERATURA - JUNIO 2025



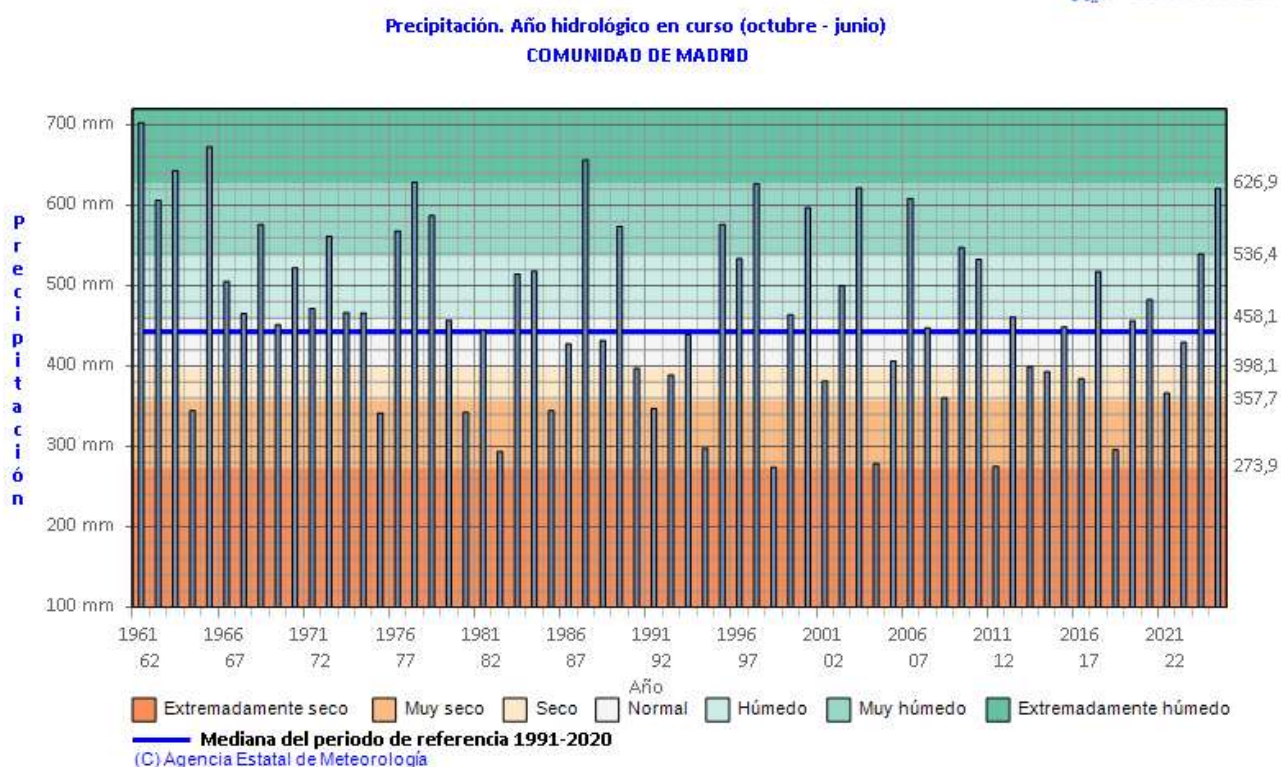
TEMPERATURA MEDIA - JUNIO 2025





AÑO HIDROLOGICO DE OCTUBRE DE 2024 A JUNIO DE 2025

La precipitación acumulada en la Comunidad de Madrid en el periodo que va del 1 de octubre de 2024 al 30 de junio de 2025, ha sido de 620.9 l/m², un 140 % de lo que es normal (periodo de referencia 1991 a 2020), lo que le da un carácter pluviométrico Muy Húmedo.



Los datos empleados para elaborar este avance climatológico son provisionales y están sujetos a una posterior validación"

Se utilizan como valores de referencia en la Comunidad de Madrid, los valores medios calculados con las rejillas mensuales y anuales para el territorio peninsular español, descritas en las notas técnicas 31 y 32 de AEMET (periodo de referencia: 1991-2020). Este cambio de metodología puede dar lugar a algunas diferencias con los resultados que se obtenían anteriormente.

Madrid a 3 de julio de 2025

Parque de El Retiro
Paseo de Uruguay, 2
28009-Madrid