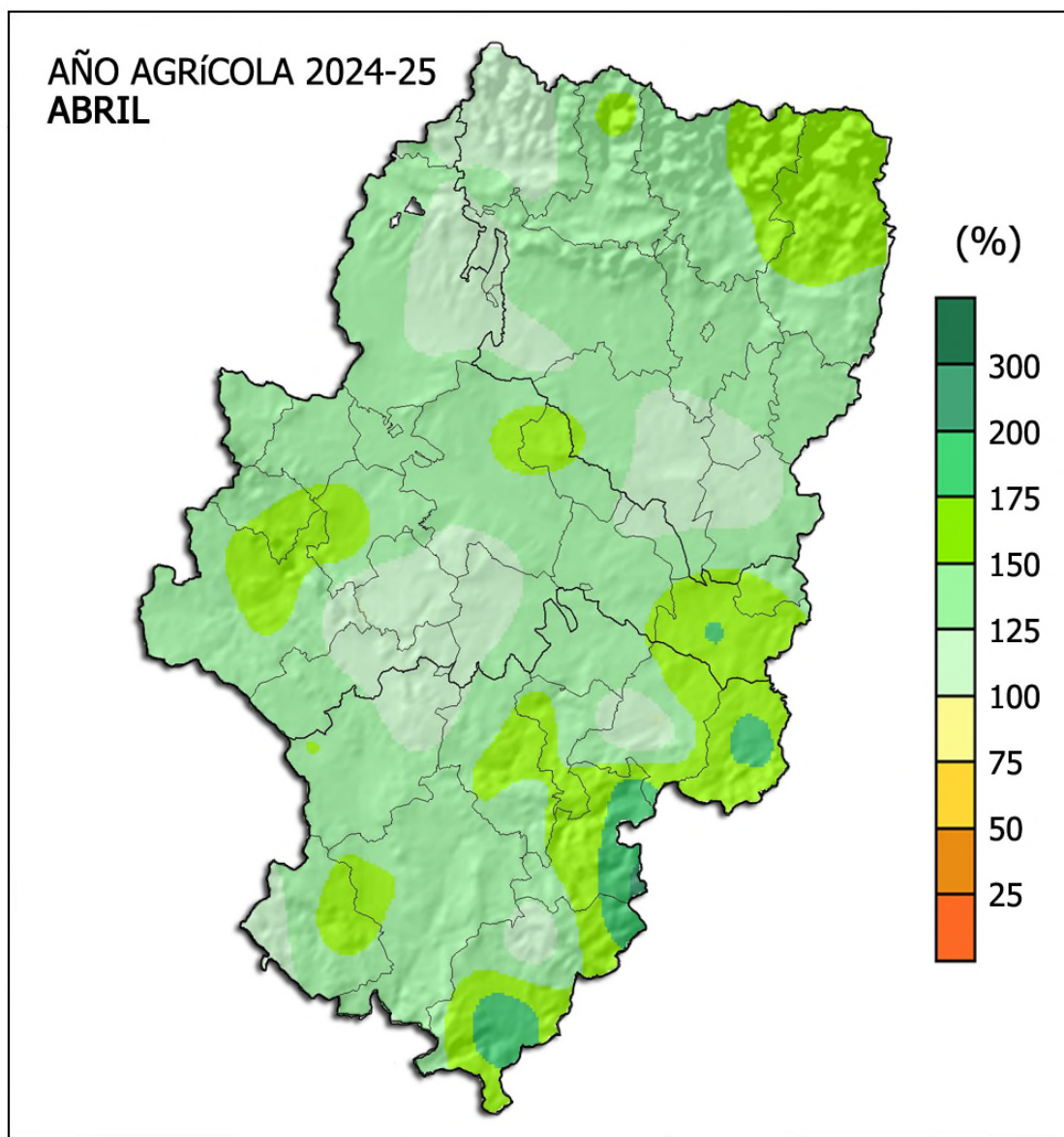


AÑO AGRÍCOLA 2024-2025 Anomalía precipitaciones en ARAGÓN



En términos generales, los porcentajes de precipitación acumulada con respecto a las medias de referencia (**1991-2020**) durante el actual año agrícola (**1 de septiembre del 2024 al 31 de agosto del 2025**), hasta el **30 de abril**, presentan para el conjunto de **Aragón** un promedio del **131%** y un carácter **MUY HÚMEDO** (séptimo más húmedo de la serie 1961-2025). La variación en su distribución territorial oscila entre totales pluviométricos, en relación a la normal, de alrededor del **101%** en **Calanda** y del **189%** en **Sarrión**, con un superávit promedio de **+114 mm** para toda la Comunidad.

Zaragoza, 15 de mayo del 2025

Los datos empleados son provisionales y están sujetos a una posterior validación.

©AEMET: Autorizado el uso de la información y su reproducción citando AEMET como autora de la misma

CORREO ELECTRONICO

usuariosara@aemet.es
TWITTER/ X: @AEMET_Aragon

Paseo del Canal, 17
50071 ZARAGOZA
TEL.: 976 56 97 00