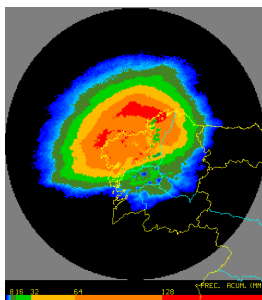


MAYO  
2016



## Un mes de mayo húmedo y con valores de temperatura próximos a los normales.

Con máximas que superaron ya los 30 °C y heladas en el interior durante los primeros días del mes, las temperaturas de mayo resultaron, en general, próximas a los valores normales. Las precipitaciones acumuladas superaron los valores medios en casi toda la Comunidad, especialmente en zonas del sureste.

A Coruña, 2 de junio de 2016. Las temperaturas del mes de mayo resultaron próximas a los valores normales, con anomalías que oscilaron en la mayor parte de las estaciones entre -0.5 y +0.5 °C. Las máximas más elevadas se registraron el día 4, cuando se superaron los 30 °C tanto en el interior (32.7 °C en Ourense y 32.6 en Lugo-Fingoí como valores más destacados) como, puntualmente, en zonas de las Rías Baixas (30.1 °C en Vilagarcía de Arousa). Más modestos resultaron los valores alcanzados en la costa norte de A Coruña y A Mariña: 25.2 en A Coruña y 21.5 en Ribadeo (día 29), respectivamente. Las mínimas absolutas se produjeron el primer día del mes y resultaron todavía por debajo de 0°C (-2.1 °C en Beariz y -1.1 en Chandrexa, por citar las más destacadas) en zonas por encima de 300-400 m durante los tres primeros días.

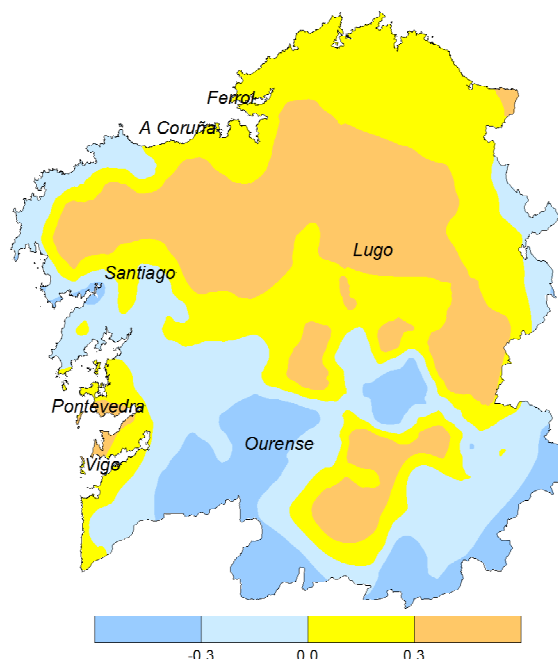


Fig. 1. Anomalías de temperatura. (°C de diferencia con el valor normal 1981-2010).

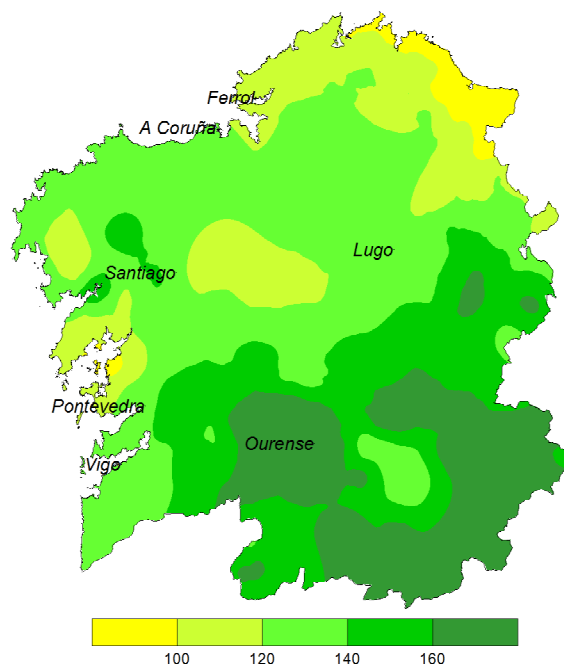


Fig. 2. Anomalías de precipitación (% respecto del valor normal 1981-2010).

En lo que se refiere a las precipitaciones, las cantidades acumuladas fueron, en general, superiores a las normales. Las anomalías más importantes se produjeron, contra lo que suele ser habitual, en zonas del sureste de la Comunidad. En cuanto a valores en 24 horas destaca el día 28 cuando se superaron (ampliamente en algunos casos: 53.8 l/m<sup>2</sup> en A Lama), los 40 l/m<sup>2</sup> en distintas estaciones de la provincia de Pontevedra. El número de días de precipitación apreciable varía, según las zonas, entre 17 y 21.

Se registraron tormentas un total de 10 días, cifra normal para el mes de mayo. Destacar las del día 28, que dejaron acumulaciones horarias importantes: 20.2 l/m<sup>2</sup> en Castrelo-Vimianzo, por ejemplo.

En cuanto a valores máximos de viento se superaron muy puntualmente los 100 km/h en el litoral occidental y zonas altas los días 7 y 8: 113 km/h en Fisterra y 105 en Chandrexa (990 m).

Los datos empleados para elaborar este avance climatológico son provisionales y están sujetos a una posterior validación.

© AEMET: Autorizado el uso de la información y su reproducción citando AEMET como autora de la misma.

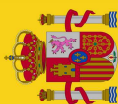
Delegación Territorial en Galicia. C/ Canceliña, 8, 15071 A Coruña.

Tel.: 902 531 111 Fax: 981 278 426. Web: [www.aemet.es](http://www.aemet.es). E-mail: [usuariosgal@aemet.es](mailto:usuariosgal@aemet.es).

**AEMET**  
Agencia Estatal de Meteorología

MINISTERIO  
DE AGRICULTURA, ALIMENTACIÓN  
Y MEDIO AMBIENTE

GOBIERNO  
DE ESPAÑA



AVANCE CLIMATOLÓGICO MENSUAL DE GALICIA