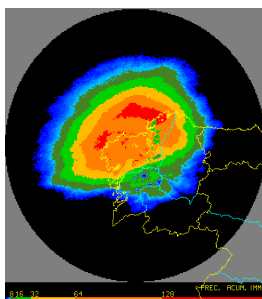


DICIEMBRE
2012



Un mes de diciembre lluvioso en Galicia.

Quizás lo más destacado del mes pasado en Galicia haya sido el elevado número de días de precipitación, que se acercaron a los veinticinco. Las temperaturas medias fueron, en general, ligeramente superiores a sus valores normales.

A Coruña, 2 de enero de 2013. El último mes del año 2012 no resultó frío en Galicia. El paso continuado de frentes atlánticos hizo que las temperaturas mínimas se templaran, registrándose muy pocos días de helada, que coincidieron con las pocas jornadas secas. Solamente en contadas zonas del interior de Pontevedra y del sur de Ourense se observan anomalías negativas en las temperaturas medias. Cabe destacar las máximas absolutas del mes, registradas los días 22 y 23, que se acercaron a los 20°C en algunas comarcas. En Monforte de Lemos se midió una temperatura máxima de 22°C el 23, día de gran oscilación térmica, ya que la mínima bajó hasta los 0°C. El día más frío fue el 11, con heladas generalizadas en el interior, donde se bajó de los -5°C.

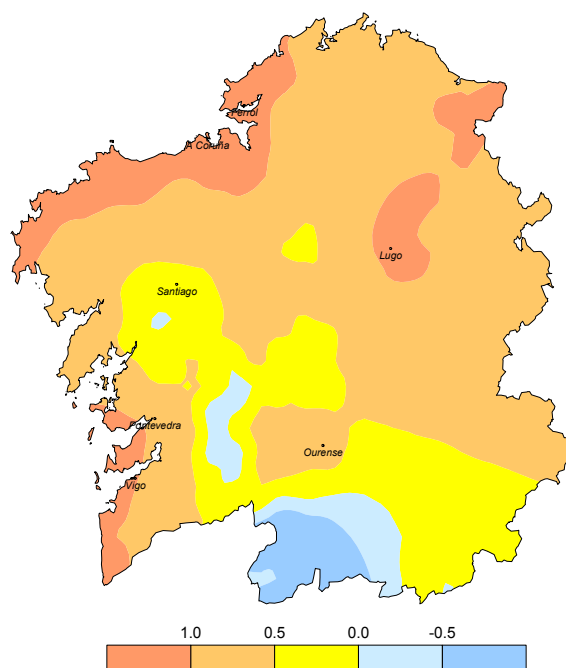


Fig. 1. Mapa de anomalías de temperatura (°C de diferencia con el valor normal).

Además de los frentes habituales en estas fechas, también cruzó Galicia un temporal de viento y lluvia los días centrales del mes. Las cantidades de precipitación en 24 horas medidas el día 13 llegaron a superar los 100 l/m² en varias estaciones, destacando sobre todas ellas los 200 l/m² recogidos el Casas do Porto, uno de los lugares más lluviosos de la Comunidad. Las anomalías de precipitación superaron los valores normales del mes (ampliamente en algunas zonas), salvo en pequeñas comarcas del interior y en algunas zonas costeras de A Coruña y Lugo.

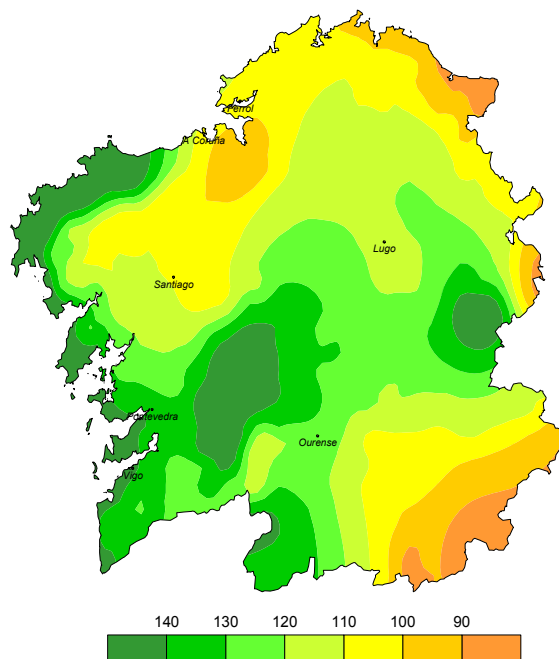


Fig. 2. Mapa de anomalías de precipitación (% respecto del valor normal).

Se registraron tormentas al paso del temporal, durante los días 14, 15 y 16. También hubo actividad eléctrica el 19 y el 24.

Dejamos para el final lo referente al viento: durante el temporal las rachas superaron los 100 Km/h en zonas altas del interior y en el litoral, aunque no fue el único día ventoso. Por ejemplo, la estación de Padrón midió 94 km/h el 20 y la de Estaca de Bares 131 Km/h el día 21.

Los datos empleados para elaborar este avance climatológico son provisionales y están sujetos a una posterior validación.

© AEMET: Autorizado el uso de la información y su reproducción citando AEMET como autora de la misma.

Delegación Territorial en Galicia. C/ Canceliña, 8, 15071 A Coruña.
Tel.: 902 531 111 Fax: 981 278 426. Web: www.aemet.es. E-mail: usuariosgal@aemet.es.

AEMET
Agencia Estatal de Meteorología

MINISTERIO
DE AGRICULTURA, ALIMENTACIÓN
Y MEDIO AMBIENTE

GOBIERNO
DE ESPAÑA



AVANCE CLIMATOLÓGICO MENSUAL DE GALICIA