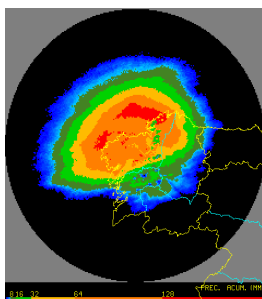


ABRIL
2012

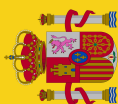


AVANCE CLIMATOLÓGICO MENSUAL DE GALICIA

AEMet
Agencia Estatal de Meteorología

MINISTERIO
DE AGRICULTURA, ALIMENTACIÓN
Y MEDIO AMBIENTE

GOBIERNO
DE ESPAÑA



Un mes de abril muy lluvioso.

Después de cuatro meses muy secos, abril resultó en toda Galicia muy lluvioso y con temperaturas ligeramente inferiores a los valores normales.

A Coruña, 1 de mayo de 2012. Durante el pasado mes de abril las temperaturas medias resultaron en toda Galicia entre 1 y 2 grados por debajo de los valores normales del mes. Las mínimas más bajas alcanzaron valores por debajo de cero en zonas del interior, sobre todo en alturas superiores a 300-400 metros, quedando en torno a 4-6° en zonas de costa. Las temperaturas máximas más elevadas se registraron en general los días 1 y 9, cuando se superaron los 25-26° en zonas de Ourense e interior de Lugo y se alcanzaron los 18°-20° en la costa.

En lo que respecta a la precipitación, las cantidades recogidas rebasaron ampliamente los valores normales, llegando en algunas zonas a superarse el 200% de dichos valores. Los días más lluviosos resultaron en general el 18 y el 25, coincidiendo con los pasos de las ciclogénesis *Madeleine* y *Petra* respectivamente, que aunque centradas lejos de Galicia, dejaron sentir sus efectos sobre la Comunidad, registrándose en un solo día precipitaciones que, para muchas estaciones, supusieron en torno al 30-40% de los valores normales del mes. El número de días con precipitación oscila entre 20 y 22, con un total de 10 días de tormenta, especialmente significativas el día 28 en la mitad occidental de la Comunidad. En general, tampoco se puede decir que haya sido uno de los abrils más lluviosos de las series, puesto que si bien en Coruña abril de 2012 ocupa el 5° lugar en la serie histórica, en Vigo podríamos encontrar 10 abrils más lluviosos desde el año 1960.

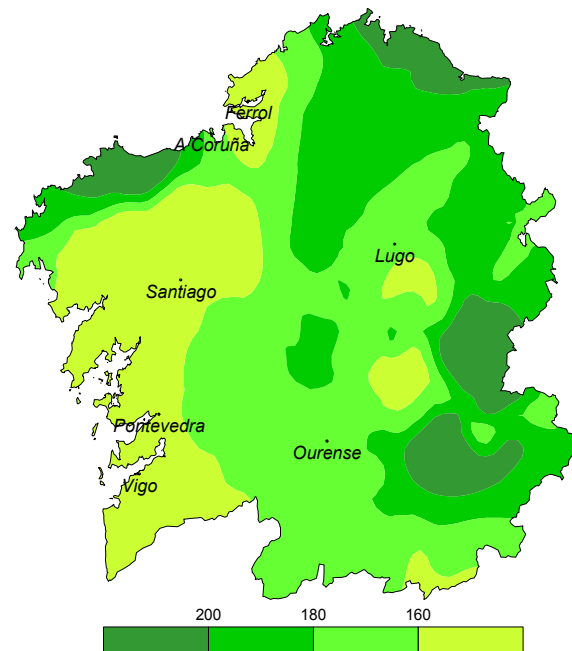


Fig. 2. Mapa de anomalías de precipitación (% respecto del valor normal).

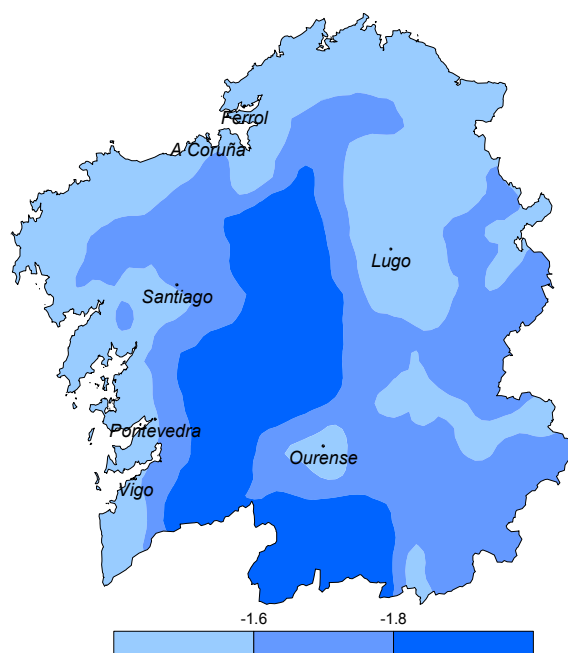


Fig. 1. Mapa de anomalías de temperatura (°C de diferencia con el valor normal).

En lo que se refiere al viento, las rachas más significativas se registraron el día 25, coincidiendo con el paso de *Petra* por nuestra Comunidad, superándose ampliamente los 100 km/h en el litoral noroccidental y en zonas altas.

Los datos empleados para elaborar este avance climatológico son provisionales y están sujetos a una posterior validación.

© AEMET: Autorizado el uso de la información y su reproducción citando AEMET como autora de la misma.

Delegación Territorial en Galicia. C/ Canceliña, 8, 15071 A Coruña.
Tel.: 902 531 111 Fax: 981 278 426. Web: www.aemet.es. E-mail: usuariosgal@aemet.es.