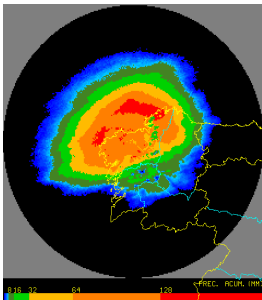


AGOSTO
2012



Comportamiento climático normal de agosto, aunque con abundantes precipitaciones en el extremo occidental.

Únicamente las importantes lluvias caídas en las comarcas costeras occidentales se alejan de las características climáticas normales de agosto. En el resto de Galicia, tanto los valores de precipitación como los de temperatura se mantienen próximos a los registros habituales de este mes del año.

A Coruña, 3 de septiembre de 2012. La zona suroccidental de la Comunidad registró temperaturas medias ligeramente inferiores a las habituales de agosto, mientras que en el resto del territorio se superaron los valores normales, con anomalías que, en ciertas áreas, se situaron por encima del grado centígrado. Durante el día 9, que fue la jornada más calurosa de agosto, se alcanzaron máximas próximas a los 40 °C en las comarcas interiores de menor altitud. No obstante, se trata de valores alejados de los registros máximos históricos.

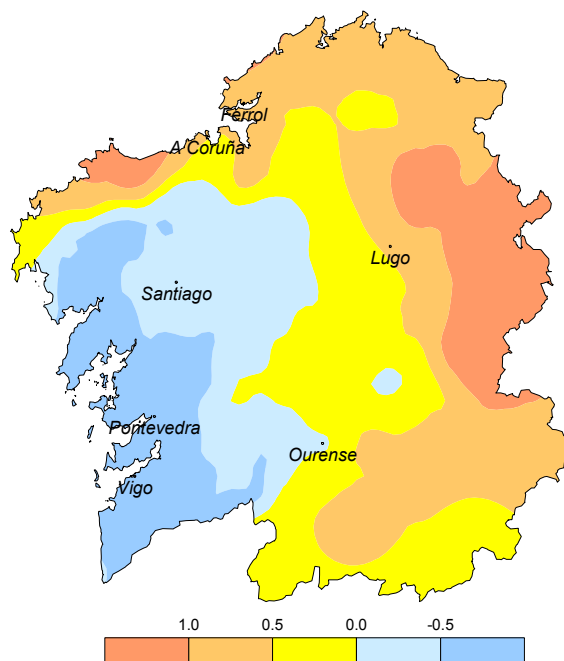


Fig. 1. Mapa de anomalías de temperatura (°C de diferencia con el valor normal).

Las lluvias recogidas durante los días 13, 14 y 24, notables para la época del año, dieron lugar a un superávit de precipitación en la mitad oeste, que es especialmente importante

en la franja costera occidental de la provincia de A Coruña, donde se llegó a duplicar el valor medio de agosto. En estas comarcas se alcanzaron valores de precipitación en 24 horas del orden de 40 l/m² en algunos de los aproximadamente diez días en que hubo precipitaciones significativas. Un número de jornadas con lluvia que duplica el registrado en la mitad oriental, donde, además, fueron mucho menos intensas, de modo que no se completó siquiera el valor medio de precipitación de agosto.

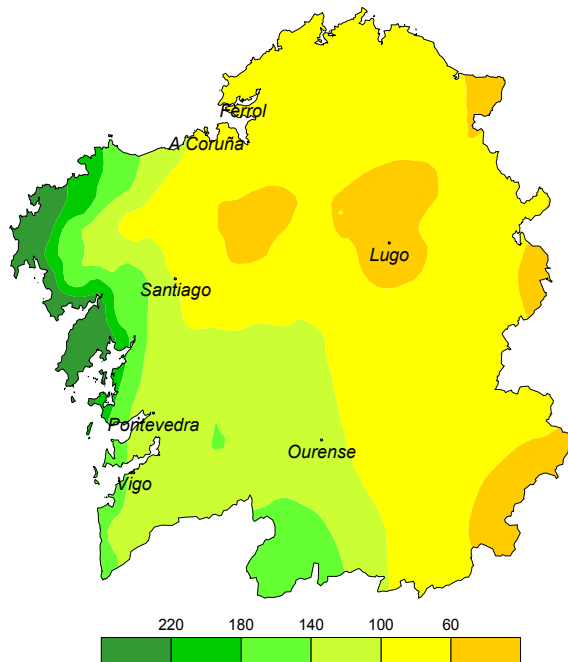


Fig. 2. Mapa de anomalías de precipitación (% respecto del valor normal).

Durante los días 13 y 14 se alcanzaron velocidades del viento superiores a 100 Km/h en puntos del litoral y en las zonas altas del interior. Aunque no es, ni mucho menos, excepcional que en el mes de agosto se alcancen velocidades tan importantes, lo cierto es que resulta poco frecuente. Así, por ejemplo, en Estaca de Bares únicamente en el 25 % de los meses de agosto se supera el umbral de los 100 Km/h.

Los datos empleados para elaborar este avance climatológico son provisionales y están sujetos a una posterior validación.

© AEMET: Autorizado el uso de la información y su reproducción citando AEMET como autora de la misma.

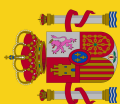
Delegación Territorial en Galicia. C/ Canceliña, 8, 15071 A Coruña.

Tel.: 902 531 111 Fax: 981 278 426. Web: www.aemet.es. E-mail: usuariosgal@aemet.es.

AEMet
Agencia Estatal de Meteorología

MINISTERIO
DE AGRICULTURA, ALIMENTACIÓN
Y MEDIO AMBIENTE

GOBIERNO
DE ESPAÑA



AVANCE CLIMATOLÓGICO MENSUAL DE GALICIA