

AVANCE CLIMATOLÓGICO MENSUAL

Abril de 2015 en MADRID

Este mes ha sido en promedio de temperaturas muy cálidas; en Retiro ha sido el cuarto mes de abril más cálido de los últimos 35 años, después de los años 2011, 2014 y 1997; Dentro de las grandes variaciones térmicas correspondientes a la primavera, vemos como el día 14 se registra la temperatura más alta en el Retiro de 24.5° C, y el día 9 que se registra la temperatura máxima más baja del mes de abril con 10.8 ° C; la temperatura máxima del mes en la comunidad de Madrid se registra el día 14 con los 25.9 ° C registrados en Alcalá de Henares, y la temperatura mínima ha sido de -2.4 ° C. el día 8 en Navacerrada

Las precipitaciones han estado irregularmente distribuidas, así en Retiro, Getafe y Barajas abril ha resultado húmedo, en Navacerrada y Cuatro Vientos ha resultado normal.

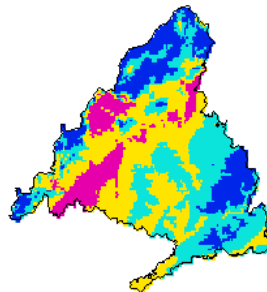
Temperatura (° C)

Observatorio	Temperatura media	Anomalía	Carácter térmico del mes
Retiro	15.1	+2.2	Muy cálido
Navacerrada	6.2	+2.8	Muy cálido
Barajas	14.3	+2.1	Muy cálido
Torrejón de Ardoz	13.9	+1.5	Muy cálido
Getafe	14.8	+2.1	Muy cálido
Cuatro Vientos	14.6	+2.0	Muy cálido

-Anomalía: Diferencia entre la temperatura media del mes y la normal del periodo de referencia (1981/2010) expresada en ° C.

- Carácter termométrico del mes: "Muy Frío" (MF), "Frío" (F), "Normal" (N), "Cálido" (C) o "Muy Cálido" (MC), según los quintiles de las temperaturas mensuales medias del periodo 1981/2010. (Extremadamente frío (EF) o cálido (EC) cuando la temperatura está fuera de su rango en dicho periodo

abril 2015: Anomalía de la temperatura media mensual respecto al periodo 1981-2010

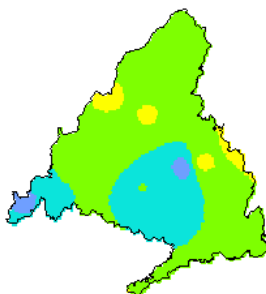


Precipitación mensual (l/m²)

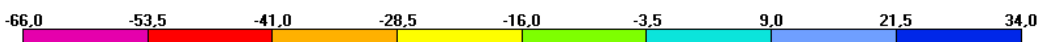
Observatorio	Precipitación	Carácter pluviométrico del mes
Retiro	47.1	Húmedo
Navacerrada	100.1	Normal
Barajas	44.8	Húmedo
Torrejón de Ardoz	31.2	Seco
Getafe	38.9	Húmedo
Cuatro Vientos	41.4	Normal

- Carácter pluviométrico del mes: "Muy Seco" (MS), "Seco" (S), "Normal" (N), "Húmedo" (H) o "Muy Húmedo" (MH), según los quintiles de las precipitaciones totales mensuales del periodo 1981/2010. (Extremadamente seco (ES) o Húmedo (EH) cuando la precipitación está fuera de su rango en dicho periodo)

abril 2015: Anomalía de la precipitación mensual respecto al periodo 1981-2010, expresada en % de la n



© Agencia Estatal de Meteorología



“A partir del mes de enero de 2015 la información contenida en los Avances Climatológicos de AEMET estará referida para todas las variables climáticas al nuevo periodo de referencia 1981-2010, por lo que pueden existir diferencias significativas con los resultados que se obtendrían con el periodo de referencia anterior (1971-2000)”

Los datos empleados para elaborar este avance climatológico son provisionales y están sujetos a una posterior validación”

[CORREO ELECTRONICO](#)

Scrtmad@aemet.es

Madrid a 4 de mayo de 2015
 C/ Rios Rosas 44A-5ªA
 28003 MADRID
 Tfno: 91 533 51 43
 Fax: 91 534 28 25

©AEMET.: Autorizado el uso de la información y su reproducción citando AEMET como autora de la misma