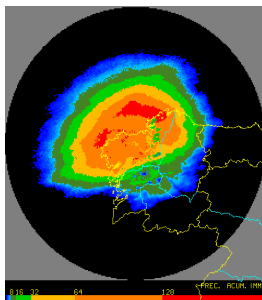


JULIO
2011



AVANCE CLIMATOLÓGICO MENSUAL DE GALICIA

AEMet
Agencia Estatal de Meteorología

MINISTERIO
DE MEDIO AMBIENTE
Y MEDIO RURAL Y MARINO

GOBIERNO
DE ESPAÑA



Un mes de julio frío y con abundante nubosidad.

Las temperaturas medias registradas en julio de 2011 en Galicia fueron considerablemente inferiores a las normales de la época del año. En cuanto a los valores de precipitación, se observa un fuerte contraste entre las distintas comarcas.

A Coruña, 1 de agosto de 2011. El mes de julio de 2011 resultó frío en toda Galicia. Las temperaturas medias se situaron en las comarcas costeras alrededor de 0.5 °C por debajo de las normales, mientras que en el interior la anomalía térmica negativa supera el grado centígrado. Las jornadas más calurosas, durante las cuales se alcanzan valores de más de 35 °C en las zonas interiores de menor altitud, fueron los días 1, 28 y 29. Pese al carácter frío que, en conjunto, presentó el pasado mes de julio no cabe hablar de un comportamiento excepcional; en particular, los valores registrados son muy similares a los medidos durante julio de 2009.

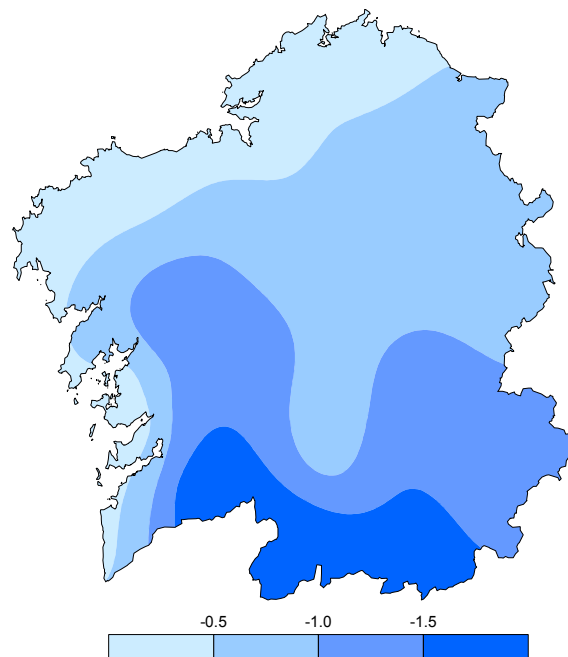


Fig. 1. Mapa de anomalías de temperatura (°C de diferencia con el valor normal).

La frecuencia con que se han registrado precipitaciones ha sido similar a la habitual en toda la Comunidad, aunque las cantidades totales recogidas muestran un comportamiento notablemente distinto entre las diferentes comarcas gallegas.

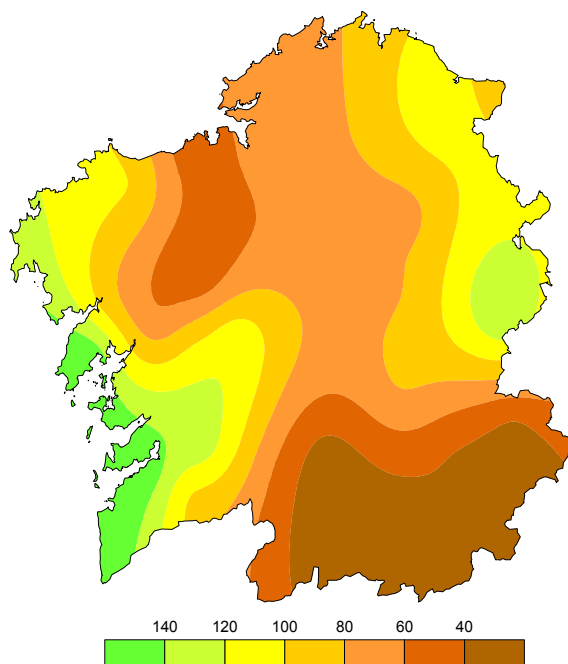


Fig. 2. Mapa de anomalías de precipitación (% respecto del valor normal).

La provincia de Pontevedra y el tercio occidental de A Coruña, así como la mitad este de la de Lugo superaron los valores medios mensuales de lluvia, debido fundamentalmente a las fuertes precipitaciones medidas durante el día 8. En esta fecha se registran valores en 24 horas del orden de 40 l/m². En cambio, en el extremo contrario, prácticamente toda la provincia de Ourense se encuentra por debajo del 50 % de la ya de por sí escasa lluvia habitual en julio.

Un aspecto que merece ser señalado es la abundante nubosidad registrada a lo largo de la mayor parte del mes. Aunque el número de días con más de un 80 % de insolación, que podemos identificar con los días despejados, ha sido sólo levemente inferior al promedio, casi la mitad de ellos se concentraron en los últimos días.

Los datos empleados para elaborar este avance climatológico son provisionales y están sujetos a una posterior validación.

© AEMET: Autorizado el uso de la información y su reproducción citando AEMET como autora de la misma.

Delegación Territorial en Galicia. C/ Canceliña, 8, 15071 A Coruña.
Tel.: 902 531111 Fax: 981 278 426. Web: www.aemet.es. E-mail: usuariosgal@aemet.es.