



GOBIERNO DE ESPAÑA

MINISTERIO DE AGRICULTURA, ALIMENTACIÓN Y MEDIO AMBIENTE



Agencia Estatal de Meteorología

Delegación Territorial en Andalucía, Ceuta y Melilla

## AVANCE CLIMATOLÓGICO MENSUAL

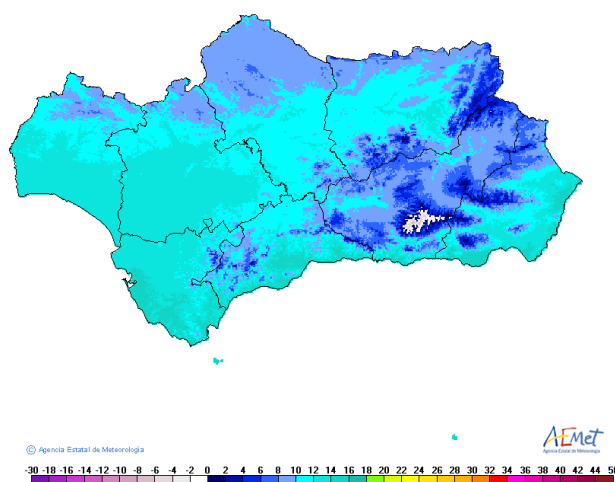
### Mes de Enero de 2016 en Andalucía, Ceuta y Melilla

**Temperaturas:** Enero en cuanto a temperatura ha tenido un carácter extremadamente cálido en Andalucía, salvo en Almería, Jaén y Málaga donde ha sido muy cálido. En Granada, Huelva y Sevilla la temperatura media registrada en enero ha sido máximo histórico. En Ceuta y en Melilla el carácter ha sido extremadamente cálido, siendo en ambas ciudades autónomas nuevos máximos históricos de temperatura media.

Estación Principal	Temperatura Media Mensual	Anomalía Temperatura Media Mensual	Carácter térmico del mes
ALMERIA	13.9	+1.3	Muy cálido
CADIZ	14.8	+2.1	Extremadamente cálido
CORDOBA	11.7	+2.5	Extremadamente cálido
GRANADA	9.9	+3.4	Extremadamente cálido
HUELVA	13.4	+2.3	Extremadamente cálido
JAEN	10.3	+1.8	Muy cálido
MALAGA	14.4	+2.3	Muy cálido
SEVILLA	13.1	+2.1	Extremadamente cálido
CEUTA	15.5	+1.6	Extremadamente cálido
MELILLA	15.2	+1.9	Extremadamente cálido

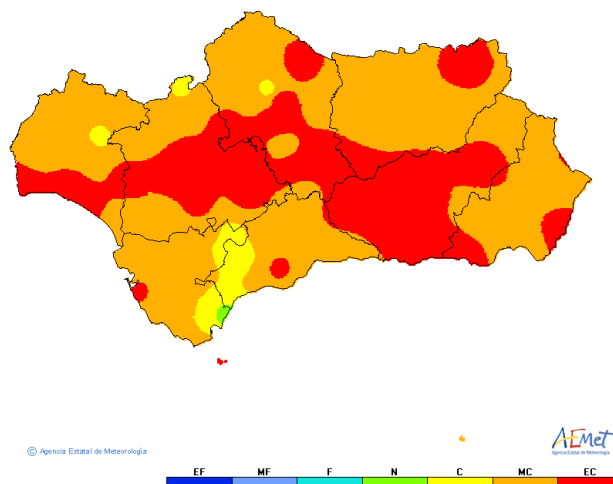
Temperatura en °C. Anomalía: Diferencia entre la temperatura media del mes y la normal del periodo de referencia 1981-2010, expresada en °C. Carácter térmico del mes: "muy frío", "frío", "normal", "cálido" o "muy cálido", según los quintiles de las temperaturas medias del periodo de referencia 1981-2010. "Extremadamente frío" cuando sea inferior al mínimo valor de temperatura media de ese mes, "extremadamente cálido" cuando sea superior al máximo valor de la temperatura media de ese mes; en ambos casos referido al periodo de referencia 1981-2010.

TEMPERATURA MEDIA MENSUAL ENERO 2016



Temperatura media

CARACTER TEMPERATURA MEDIA ENERO 2016



Carácter temperatura media

Nota: Los datos empleados para elaborar este Avance Climatológico son provisionales y están sujetos a una posterior validación. A partir del mes de enero de 2015 la información contenida en los Avances Climatológicos de AEMET estará referida para todas las variables climáticas al nuevo periodo de referencia 1981-2010, por lo que pueden existir diferencias significativas con los resultados que se obtendrían con el periodo de referencia anterior (1971-2000).

©AEMET: Autorizado el uso de la información y su reproducción citando AEMET como autora de la misma.



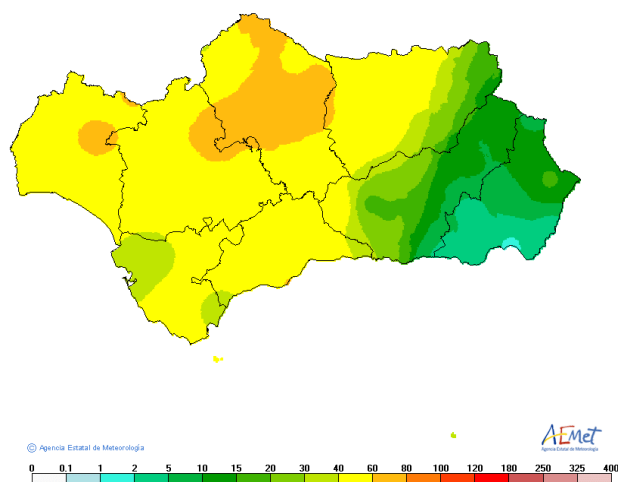
AEMet

**Precipitaciones:** Enero en cuanto a precipitación ha tenido un carácter normal o seco en Andalucía, salvo en Almería donde ha sido muy seco. En Ceuta y Melilla ha sido seco.

Estación Principal	Precipitación Mensual	Porcentaje de precipitación mensual sobre la media	Carácter pluviométrico del mes
ALMERIA	1.5	6%	Muy Seco
CADIZ	38.3	55%	Seco
CORDOBA	53.1	82%	Normal
GRANADA	17.0	41%	Seco
HUELVA	50.2	77%	Normal
JAEN	48.4	94%	Normal
MALAGA	48.0	70%	Normal
SEVILLA	50.4	77%	Normal
CEUTA	57.2	63%	Seco
MELILLA	33.5	58%	Seco

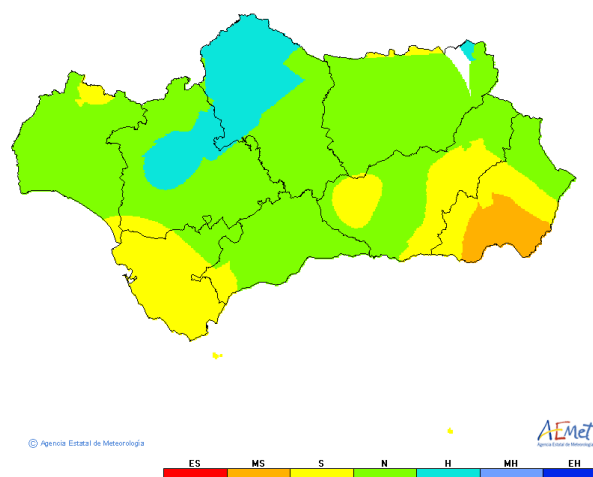
Precipitación en mm. Porcentaje: Cociente entre la precipitación total del mes y la precipitación media del mismo mes para del periodo de referencia, expresada en %.  
Carácter pluviométrico: "muy húmedo", "húmedo", "normal", "seco" o "muy seco", según los quintiles de las precipitaciones del periodo de referencia 1981-2010.  
"Extremadamente seco" cuando la precipitación total del mes sea inferior al valor mínimo registrado; "extremadamente húmedo" cuando la precipitación total del mes sea superior al valor máximo registrado, en ambos casos referidos al periodo de referencia 1981-2010.

PRECIPITACION MENSUAL ENERO 2016



Precipitación mensual

CARACTER PRECIPITACION ENERO 2016



Carácter precipitación mensual

Málaga a 2 de enero de 2016

MINISTERIO  
DE AGRICULTURA, ALIMENTACIÓN  
Y MEDIO AMBIENTE

Agencia Estatal de Meteorología