

COMUNICACIÓN

A2

La Escala Fujita. Medida indirecta de la velocidad del viento en tornados:
descripción y utilización en el reconocimiento de campo.

(Antonio Soliño y Miguel Gayá)

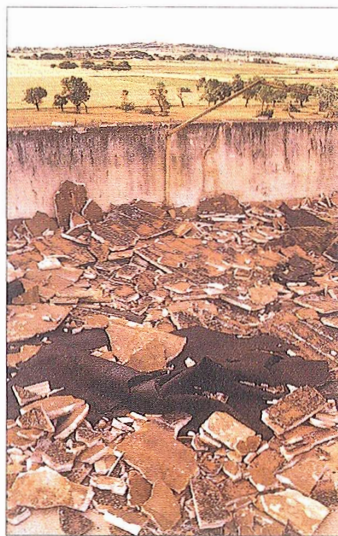
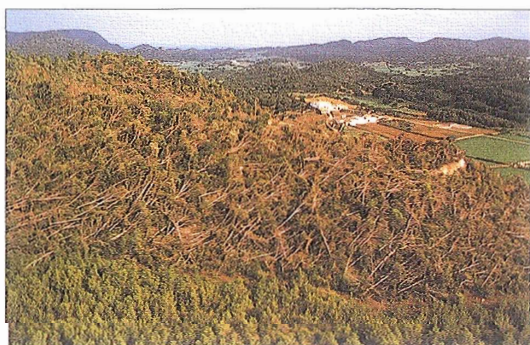


IMAGEN A2-1→

Baldosas arrancadas de una azotea en Petra (Mallorca)



← IMAGEN A2-2

Árboles talados por el tornado del 8/10/92 en Menorca