

↑ IMAGEN A12-1

Nîmes: sistema tormentoso del 3 de octubre de 1988. Imagen IR Meteosat. 10,00 h  
 ——— 100 km

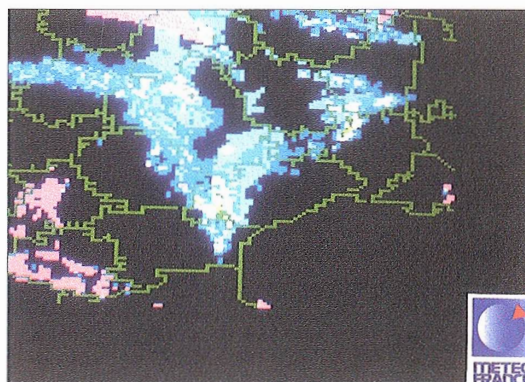
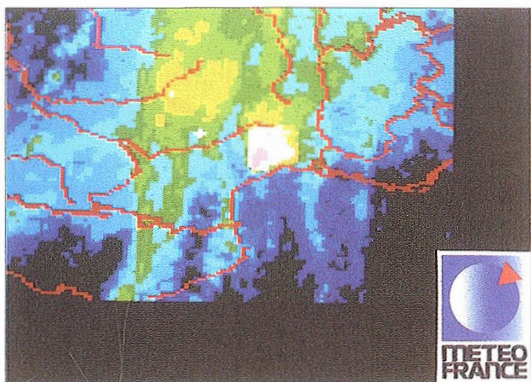


IMAGEN A12-2 ↑

Narbonne: sistema tormentoso del 5 de agosto de 1989. Imagen radar. 09,30 h  
 ——— 100 km



↑ IMAGEN A12-3

Pézenas: sistema tormentoso del 19 de septiembre de 1989. Imagen IR Meteosat. 10,30 h  
 ——— 100 km

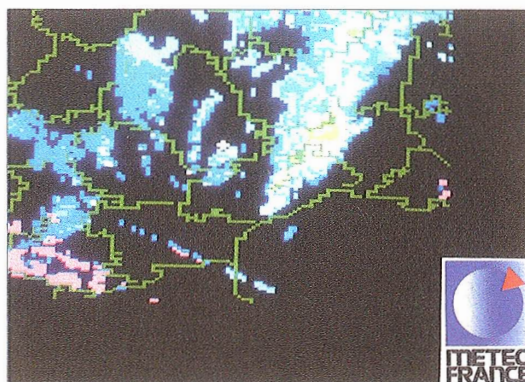
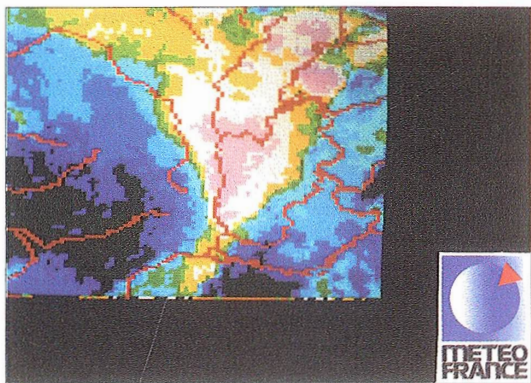


IMAGEN A12-4 ↑

Pézenas: sistema tormentoso del 19 de septiembre de 1989. Imagen radar. 10,30 h  
 ——— 100 km



↑ IMAGEN A12-5

Châteauneuf-du-Pape: sistema tormentoso del 30 de julio de 1989. Imagen IR Meteosat. 16,30 h  
 ——— 100 km

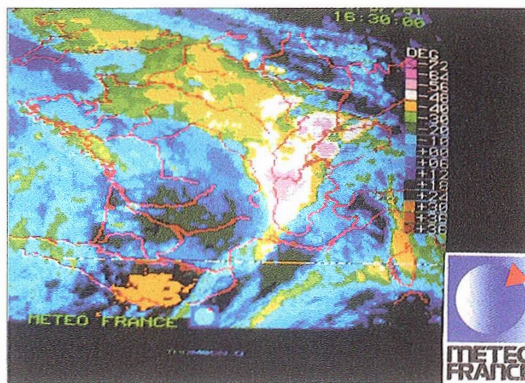


IMAGEN A12-6 ↑

Francia y ampliación del fenómeno