

← IMAGEN D12-1  
Echotop. 13/08/92. 06:20Z.  
¿Un sistema convectivo manchego?

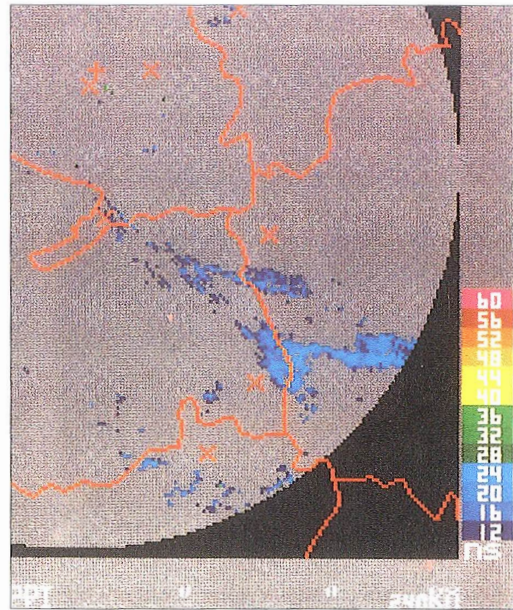


IMAGEN D12-2 →  
PPI reflectividad Doppler de las 06:17Z.  
Aparecen ecos de segunda generación en el sureste.



← IMAGEN D12-3  
PPI de viento Doppler de las 06:17Z.  
Se advierte la no existencia de señal en la zona de ecos de la Imagen anterior.