



# AVANCE CLIMATOLÓGICO MENSUAL EN CATALUÑA

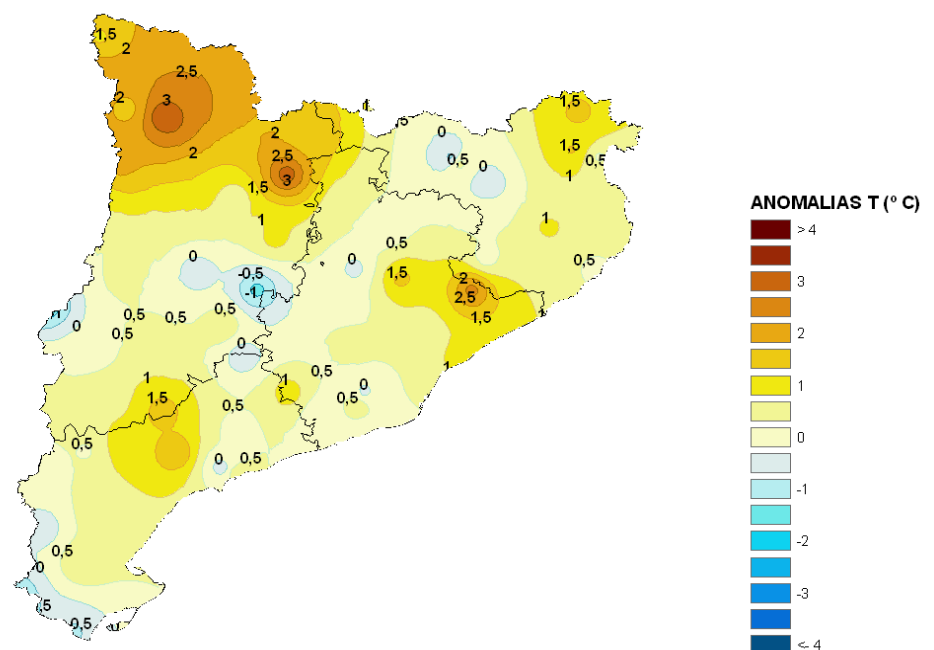
## ENERO DEL 2012

Este mes de Enero ha sido cálido y las precipitaciones han sido inferiores a los valores normales.

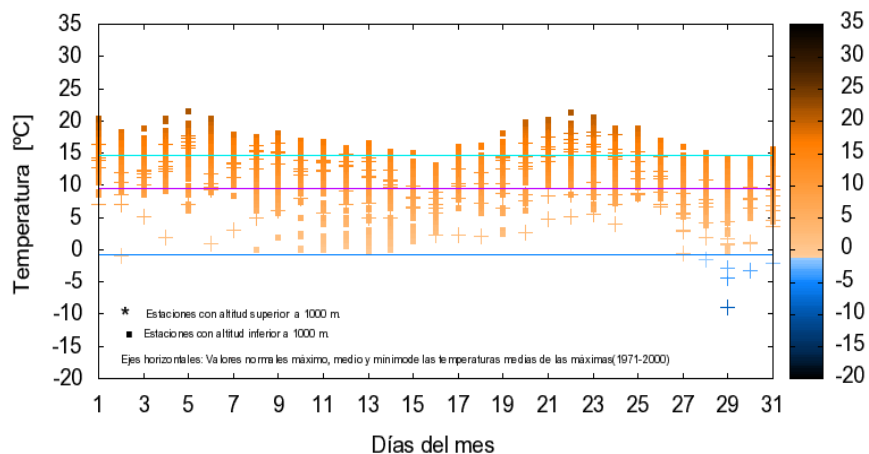
**Temperaturas:** La temperatura media en Cataluña ha superado en +0.8°C al valor de referencia del periodo 1971-2000. Las anomalías han alcanzado los valores más elevados, superiores a +2°C en el Pirineo de Lleida. En algunas zonas aisladas del interior de Cataluña y del sur de Tarragona estas han sido ligeramente inferiores a los valores de referencia.

Se puede destacar las altas temperaturas diurnas registradas el día 5 y entre los días 21 y 23. Ejemplos de las temperaturas máximas registradas en estos días son los siguientes: 19,5°C en Espolla, 21,4°C en Tortosa ambas el día 5 y 19,2°C en Vilassar de Dalt y 18°C en Lleida el día 22. Las temperaturas nocturnas más bajas se han alcanzado los últimos días de mes, es de destacar las fuertes heladas en el interior y en las zonas de montaña (-3,8°C en Manresa, -6,7°C en Balsareny, -8,6°C en Torà, -11,6°C en Arties el día 30).

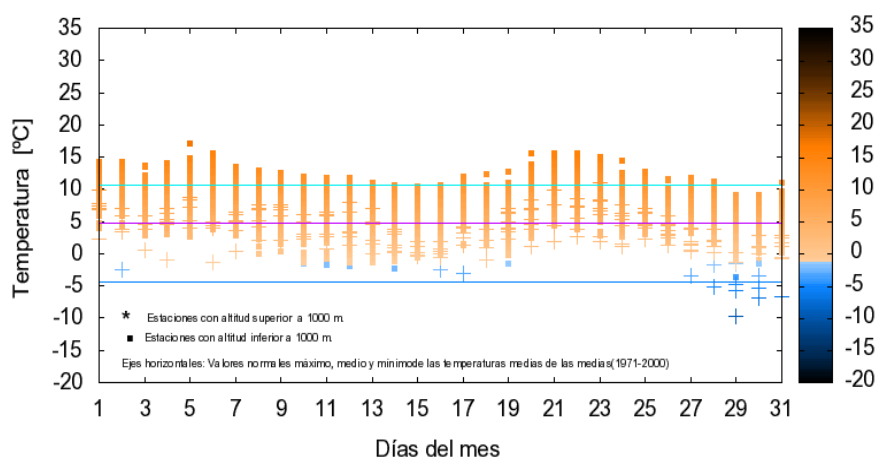
### DIFERENCIA ENTRE LA TEMPERATURA MEDIA MENSUAL Y SU VALOR NORMAL ENERO 2012



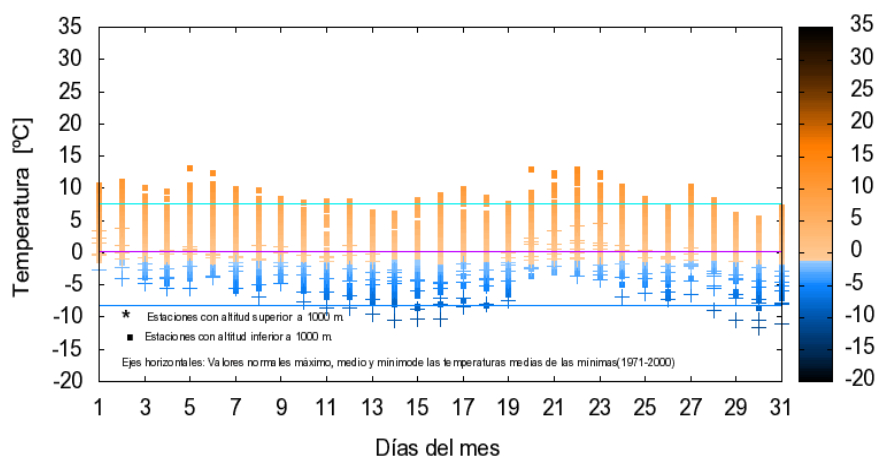
Temperatura máxima (°C): Ene. de 2012



Temperatura media (°C): Ene. de 2012



Temperatura mínima (°C): Ene. de 2012



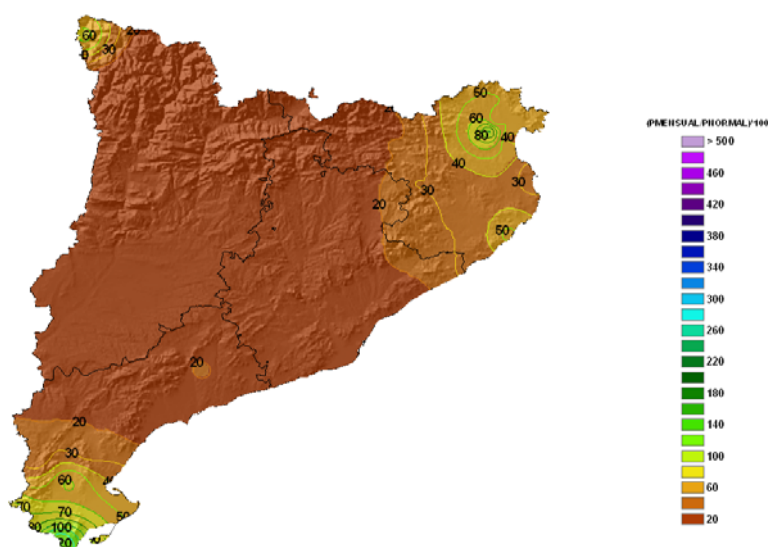
Evolución temporal de la temperatura máxima, media y mínima en (°C) registradas por las distintas estaciones de Cataluña durante este mes.

**Precipitación:** El mes de enero ha sido más seco de lo normal. Las precipitaciones medias se han situado en torno a un 19% del valor normal. Puntualmente, se ha producido un superávit relativo, en la comarca del Montsià pero en el resto han sido deficitarias.

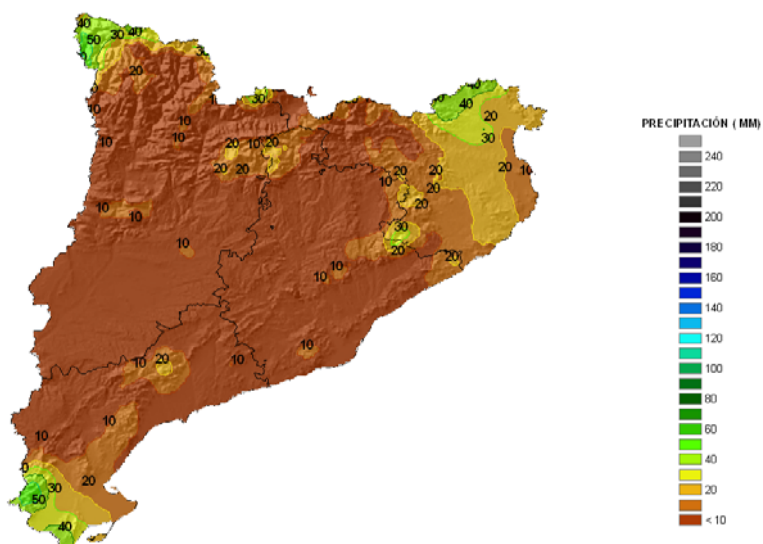
Las precipitaciones acumuladas a lo largo del mes no han superado los 5 mm en gran parte de Cataluña. Las más abundantes, se han registrado en el extremo noroccidental, la provincia de Girona y las comarcas del sur de Tarragona.

Los episodios más importantes de precipitación se han registrado entre los días 15 y 17 y los días 27 y 29. El primero afectó principalmente a Girona y Tarragona. El segundo a toda Cataluña pero con precipitaciones más copiosas en la Val d'Aran y alrededores.

#### PORCENTAJE DE PRECIPITACIÓN ENERO 2012

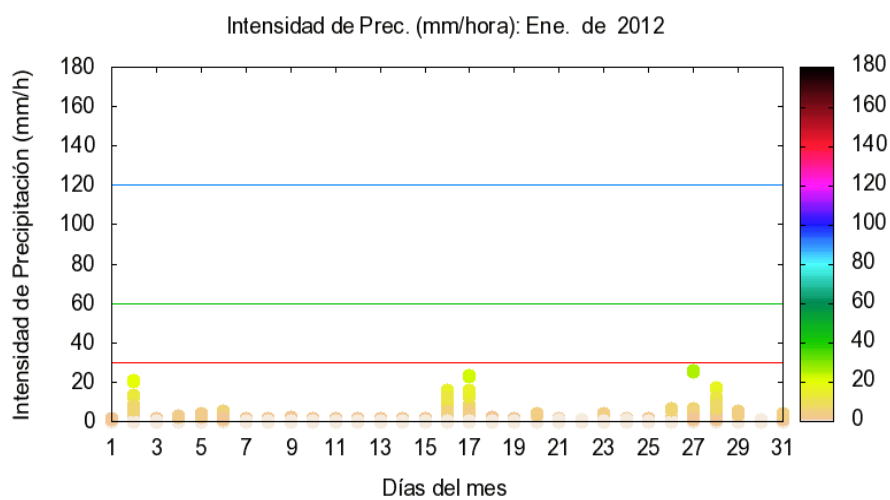
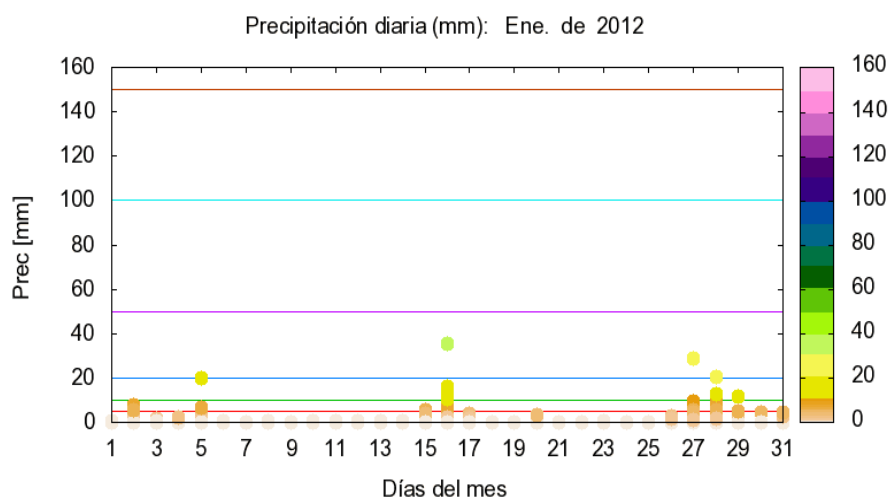


#### PRECIPITACIÓN TOTAL MENSUAL : ENERO 2012



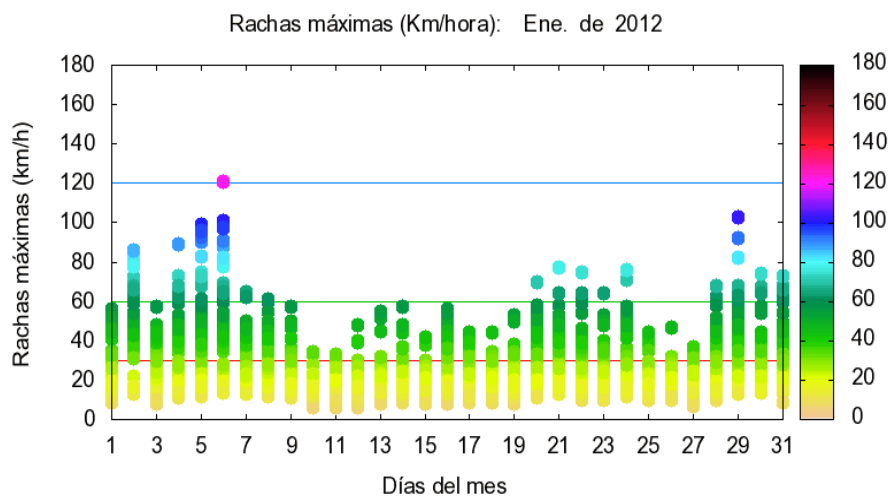
En la tabla siguiente se muestran algunos datos destacados:

Precipitación en mm (Día Pluviométrico)		
Estación	Día 16	Día 28
Figueres	35.0	0.4
Estartit	6.2	0.4
Tortosa	10.6	0.0
Bossòs	0.0	20.6
Arties	0.0	12.8



Evolución temporal de las cantidades de precipitación en mm e intensidad en mm/h registradas por las distintas estaciones de Cataluña.

**Viento:**



Evolución temporal de las rachas máximas de viento registradas por las distintas estaciones de Cataluña.

**Nota:**

Los datos empleados para elaborar este avance climatológico son provisionales y están sujetos a una posterior validación

En Barcelona a 3 de febrero de 2012