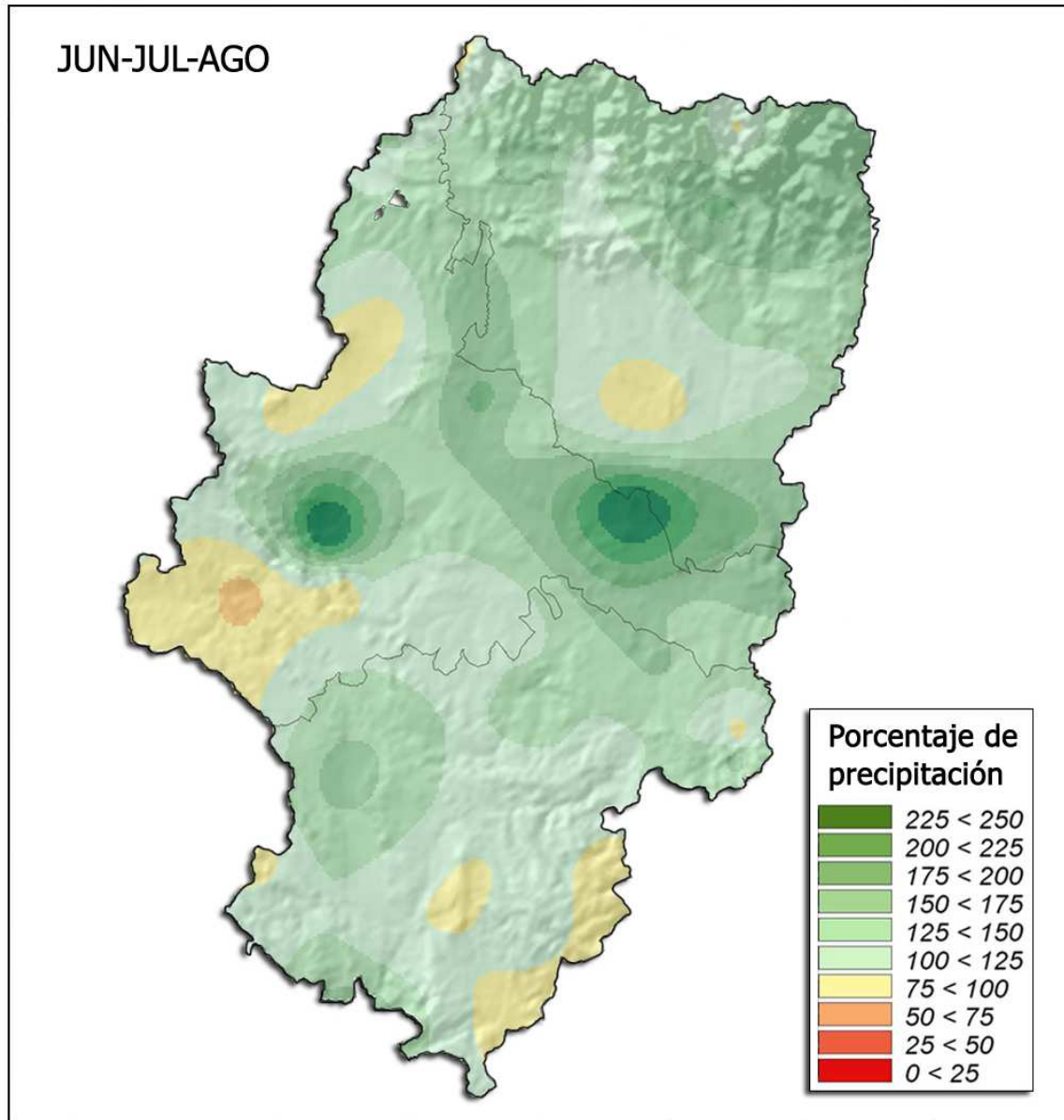




AÑO AGRÍCOLA 2012-2013 Anomalía precipitaciones en ARAGÓN



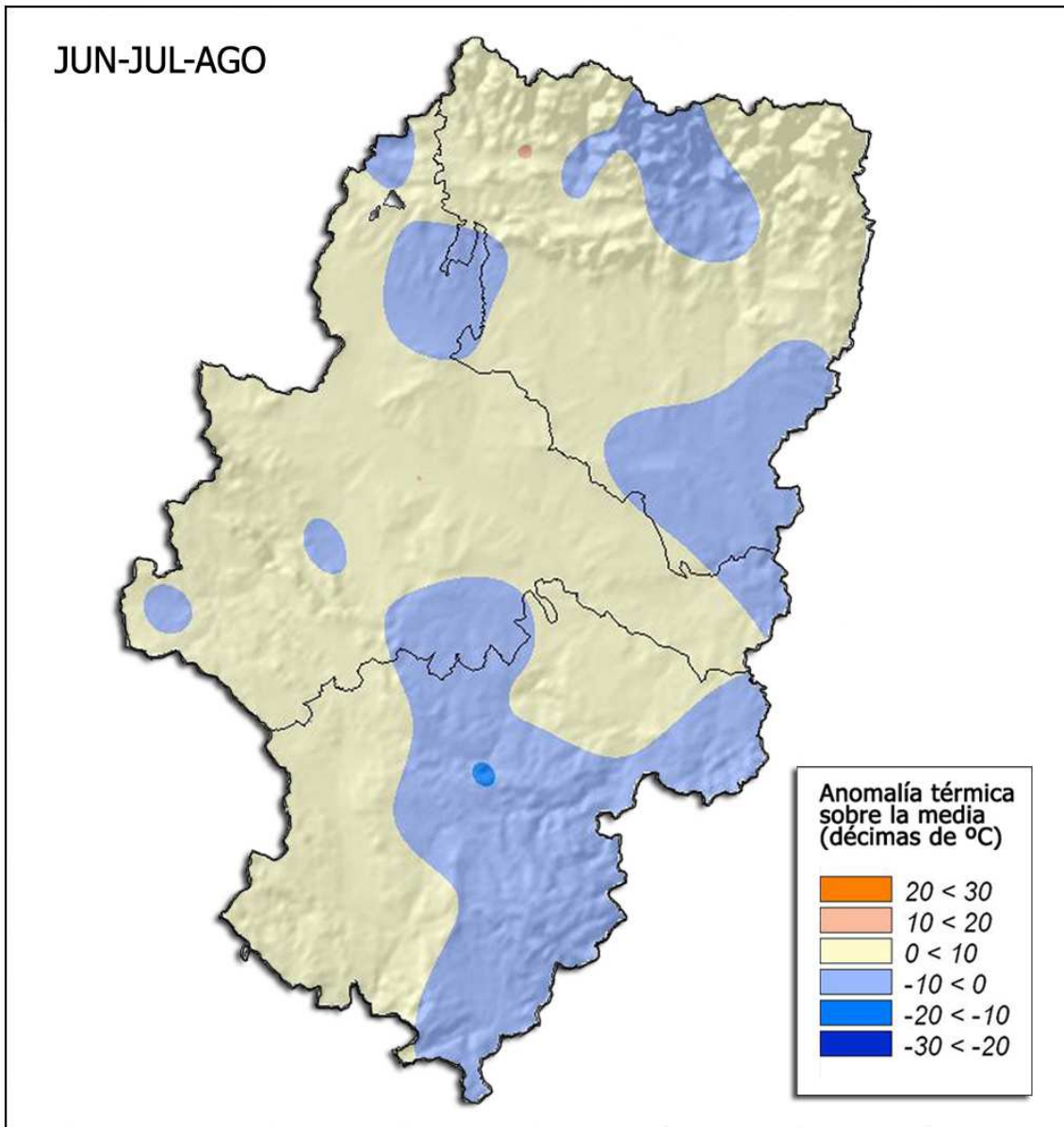
En términos generales, los porcentajes de precipitación acumulada en el pasado **trimestre** (periodo comprendido entre el **1 de junio de 2013** y el **31 de agosto de 2013**) con respecto a las medias de referencia (**1971-2000**), presentan para el conjunto de **Aragón** un promedio del **130%**. Junio y julio fueron húmedos y agosto fue normal lo que acabó por calificar como **húmedo** el carácter del conjunto estacional. La variación en su distribución territorial oscila entre totales pluviométricos, en relación con la normal, de alrededor del **75%** en **Calatayud** y cercanos al **250%** en **Valdejalón** y puntos de la **Ribera Baja del Ebro**, con un superávit promedio de **37 mm** para toda la Comunidad.

VERANO 2013
Precipitación en mm

Estación	Altitud (m)	Normal 1971-00	Total 2013 (J-J-A)	Anomalía (mm)	Porcentaje
Zaragoza-Aepto.	247	66,3	93,6	27,3	141
Biel	760	144,6	203,5	58,9	141
Ejea	321	94,9	87,9	-7,0	93
Tarazona	470	95,9	107,9	12,0	112
Borja	440	96,7	83,9	-12,8	87
Calatayud	600	80,9	61,7	-19,2	76
La Almunia	370	82,8	202,8	120,0	245
Cariñena	595	82,9	100,1	17,2	121
Daroca	779	108,8	128,6	19,8	118
Zuera	285	86,9	154,9	68,0	178
La Almolida	491	72,0	179,2	107,2	249
Caspe	200	64,4	94,2	29,8	146
Aguarón	830	113,3	98,1	-15,2	87
Leciñena	410	92,1	123,5	31,4	134
Valpalmas	480	109,4	178,7	69,3	163
Azuara	581	93,2	101,7	8,5	109
Lécera	530	91,9	97,2	5,3	106
Huesca-Monflorite	541	107,2	120,6	13,4	112
Jaca	820	155,0	254,8	99,8	164
Canfranc-Estación	1160	306,3	406,4	100,1	133
Sabiñánigo	790	177,0	179,5	2,5	101
Yebra de Basa	910	203,8	265,5	61,7	130
Refugio Góriz	2215	376,1	540,4	164,3	144
Bielsa (Pineta)	990	296,1	297,5	1,4	100
Eriste	1100	241,8	390,2	148,4	161
Aínsa	530	181,4	323,6	142,2	178
Graus	480	137,6	200,4	62,8	146
Barbastro	338	91,2	113,8	22,6	125
Sariñena	275	99,8	91,2	-8,6	91
Tamarite	355	78,2	97,1	18,9	124
Fraga	170	68,2	116,1	47,9	170
Teruel-Observatorio	900	109,2	112,7	3,5	103
Calamocho	889	111,9	162,9	51,0	146
Monreal del Campo	930	112,9	176,6	63,7	156
Montalbán	912	133,1	148,8	15,7	112
Muniesa	780	108,4	126,2	17,8	116
Cueva Foradada-Oliete	541	108,3	159,4	51,2	147
Orihuela del Tremedal	1450	123,7	115,3	-8,4	93
Albarracín	1120	101,6	124,6	23,0	123
Cedrillas	1347	145,3	136,0	-9,3	94
Sarrión	900	132,2	127,3	-4,9	96
Alcañiz	320	73,0	109,3	36,3	150
Valderrobres	482	124,7	121,9	-2,8	98
Alcorisa	632	113,7	136,6	22,9	120
Pena-Embalse	620	110,3	164,1	53,8	149
Griegos	1601	123,6	133,9	10,3	108
Alcalá de la Selva	1404	153,8	181,0	27,2	118
Torrijas	1359	129,3	140,8	11,5	109

AÑO AGRÍCOLA 2011-2012

Anomalía temperaturas en ARAGÓN



Las anomalías térmicas del pasado **trimestre** (periodo comprendido entre el **1 de junio de 2013** y el **31 de agosto de 2013**), con respecto a las medias de referencia (**1971-2000**), tuvieron un valor promedio para todo **Aragón** de **+0,1 °C**. Junio fue frío, julio fue cálido y agosto fue normal; al promediarse, calificaron como **normal** el carácter del conjunto estacional. La distribución espacial de estas anomalías muestra valores entre **-1,0 °C** -en **Montalbán**- y de **1,0 °C** -en **Jaca** y **Zaragoza/Aeropuerto**- con respecto a las normales de referencia.

VERANO 2013**Temperatura en °C**

Estación	Altitud	Normal 1971-00	Media 2013 (J-J-A)	Anomalía
Zaragoza-Aepto.	247	23,4	24,4	1,0
Ejea	321	23,1	23,1	0,0
Ejea-El Bayo	360	22,6	22,9	0,3
Tarazona	470	21,1	21,2	0,1
Borja	440	22,8	23,0	0,3
Maidevera-Embalse	742	19,7	20,1	0,5
Alhama de Aragón	703	21,9	21,8	0,0
Calatayud	600	21,4	22,0	0,6
La Almunia	370	22,3	22,2	-0,1
Daroca	779	21,0	21,3	0,4
Zuera	285	22,9	23,2	0,2
Caspe	200	24,4	24,8	0,4
Valpalmas	480	22,7	21,9	-0,8
Moneva Embalse	650	22,1	21,5	-0,6
Huesca-Monflorite	541	22,2	22,8	0,6
Canfranc-Estación	1160	16,3	16,5	0,3
Jaca	820	19,4	20,4	1,0
Sabiñánigo	790	20,5	19,8	-0,6
Yebra de Basa	910	18,7	19,0	0,4
Refugio Góriz	2215	11,7	11,5	-0,2
Bielsa	990	17,7	17,9	0,2
Eriste	1100	16,0	16,9	0,9
Aínsa	530	21,3	20,9	-0,4
Barbastro	338	23,0	23,4	0,3
La Sotonera	413	22,0	22,5	0,5
Sariñena	275	23,3	23,2	-0,1
Tamarite	355	23,1	23,0	-0,2
Fraga	170	24,9	24,0	-0,8
Sopeira	760	20,4	20,5	0,1
Teruel-Observatorio	900	20,4	20,9	0,5
Bello	1006	19,0	19,1	0,1
Tornos	1018	19,8	19,8	0,0
Calamocha	889	19,3	20,1	0,8
Montalbán	912	20,8	19,8	-1,0
Muniesa	780	21,2	20,6	-0,6
Cueva Foradada-Oliete	541	21,3	21,4	0,1
Albarracín	1120	19,1	19,4	0,3
Cedrillas	1347	17,4	17,3	-0,1
Mosqueruela	1510	17,9	17,0	-0,8
Sarrión	900	20,5	19,6	-0,9
Alcañiz	320	22,0	22,8	0,7
Valderrobres	482	21,8	21,2	-0,6

Zaragoza, 20 de septiembre de 2013

Los datos empleados son provisionales y están sujetos a una posterior validación.

©AEMET: Autorizado el uso de la información y su reproducción citando AEMET como autora de la misma