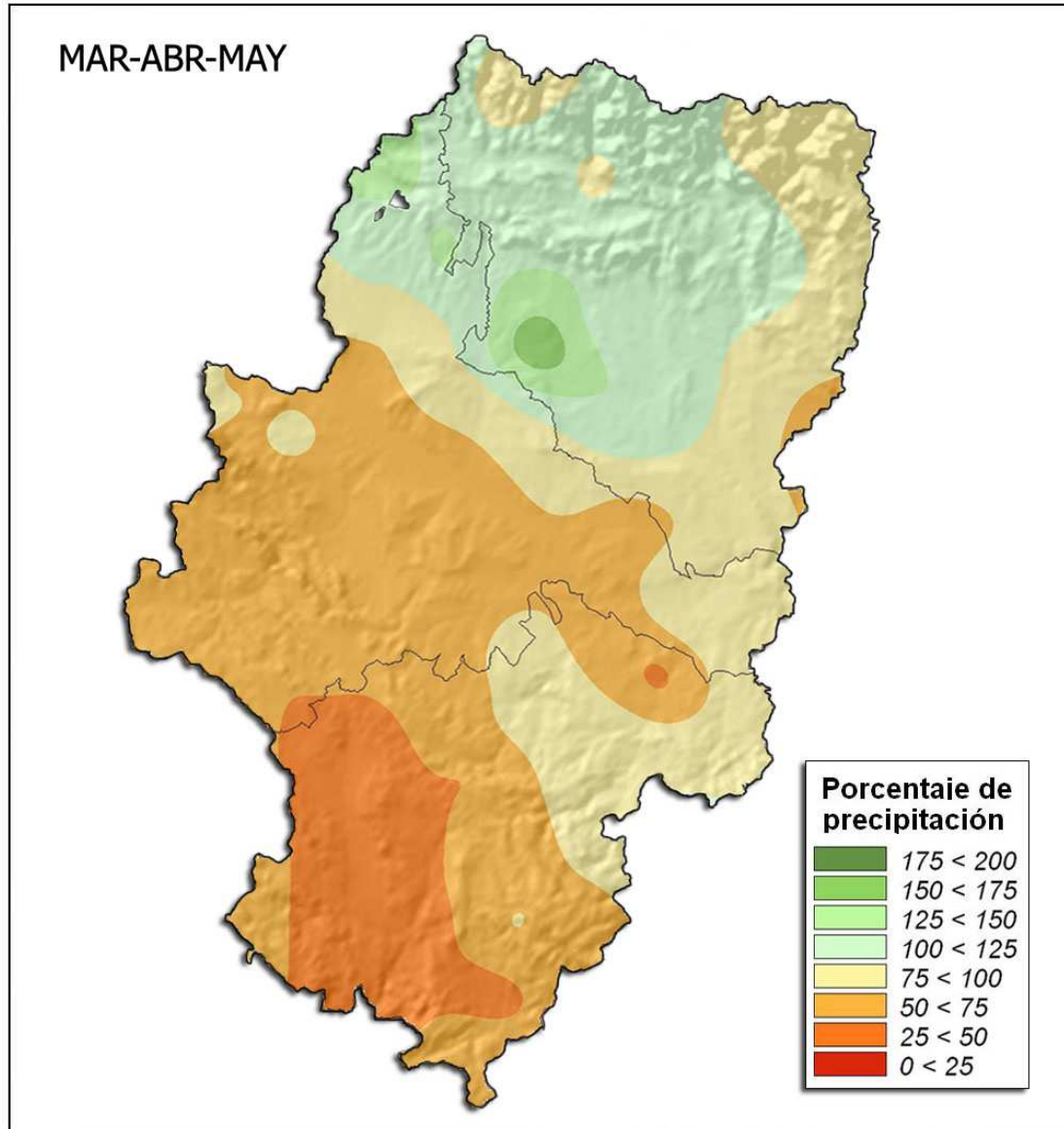




AÑO AGRÍCOLA 2013-2014 Anomalía precipitaciones en ARAGÓN



En términos generales, los porcentajes de precipitación acumulada en el pasado **trimestre** (periodo comprendido entre el **1 de marzo** y el **31 de mayo del 2014**) respecto a las medias de referencia (**1971-2000**), presentan para el conjunto de **Aragón** un promedio del **81%**. Aunque marzo y abril fueron normales, el comportamiento seco de mayo acabó por configurar un carácter pluviométrico **seco** a la valoración del conjunto estacional. La variación en su distribución territorial oscila entre totales pluviométricos, en relación a la normal, del **40%** en **Albarracín y Sarrión** y de alrededor del **160%** en puntos de la **Hoya de Huesca**, con un déficit promedio de **-24 mm** para toda la Comunidad.

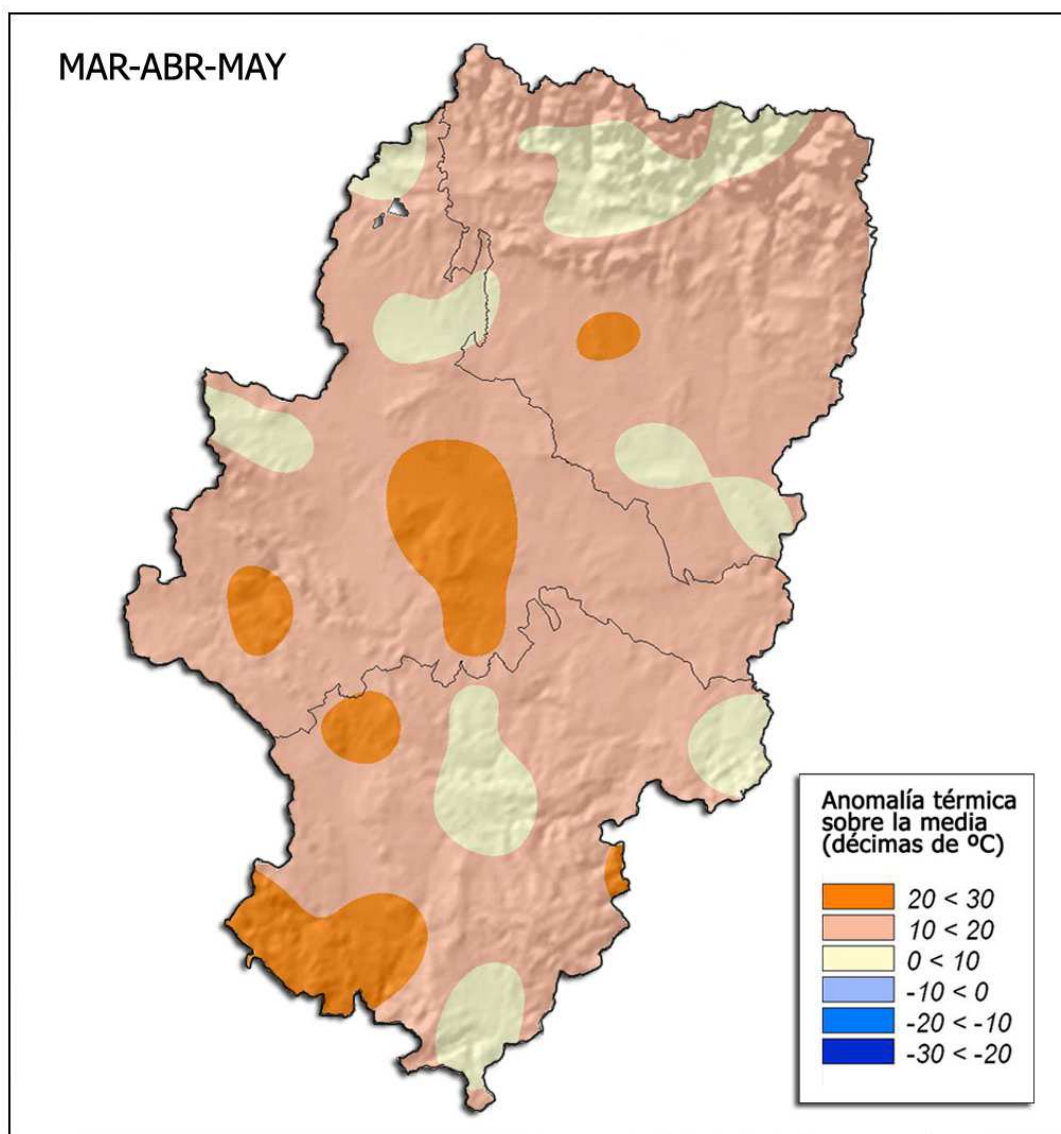
PRIMAVERA 2014

Precipitación en mm

Estación	Altitud	Normal 1971-00	Total 2014 (M-A-M)	Anomalía (mm)	Porcentaje
Zaragoza-Aepto.	247	98,4	60,7	-37,7	62
Biel	760	242,2	302,0	59,8	125
Ejea	321	128,4	105,9	-22,5	82
Tarazona	470	125,4	95,7	-29,7	76
Calatayud	600	114,6	70,8	-43,8	62
La Almunia	370	117,5	80,4	-37,1	68
Daroca	779	133,8	74,2	-59,6	55
Zuera	285	114,9	103,0	-11,9	90
La Almolida	491	124,0	88,5	-35,5	71
Caspe	200	99,5	88,6	-10,9	89
Aguarón	830	178,5	108,9	-69,6	61
Leciñena	410	119,3	110,0	-9,3	92
Huesca-Monflorite	541	150,2	176,5	26,3	117
Jaca	820	217,3	246,5	29,2	113
Canfranc-Estación	1160	463,7	452,0	-11,7	97
Sabiñánigo	790	215,1	208,0	-7,1	97
Refugio Góriz	2215	448,2	530,6	82,4	118
Bielsa (Pineta)	990	349,3	324,1	-25,2	93
Aínsa	530	227,8	252,7	24,9	111
Barbastro	338	137,3	141,6	4,3	103
Almudévar	390	137,3	221,0	83,7	161
Sariñena	275	117,5	135,8	18,3	116
Tamarite	355	121,9	93,1	-28,8	76
Fraga	170	109,1	85,2	-23,9	78
Teruel-Observatorio	900	112,1	42,9	-69,2	38
Calamocha	889	129,1	54,1	-75,0	42
Monreal del Campo	930	117,3	51,8	-65,5	44
Montalbán	912	134,7	75,8	-58,9	56
Muniesa	780	134,5	96,2	-38,3	72
Albarracín	1120	113,8	43,2	-70,6	38
Cedrillas	1347	144,3	82,9	-61,4	57
Mosqueruela	1510	193,1	121,0	-72,1	63
Sarrión	900	118,7	45,8	-72,9	39
Alcañiz	320	109,6	52,4	-57,2	48
Griegos	1601	222,1	145,2	-76,9	65
Alcalá de la Selva	1404	158,4	118,7	-39,7	75
Manzanera	994	123,6	82,5	-41,1	67

AÑO AGRÍCOLA 2013-2014

Anomalía temperaturas en ARAGÓN



Las anomalías térmicas del pasado **trimestre** (periodo comprendido entre el **1 de marzo** y el **31 de mayo del 2014**), respecto a las medias del periodo de referencia (**1971-2000**), tuvieron un valor medio para todo **Aragón** de **+1,4 °C**. Aunque marzo y mayo fueron normales, el comportamiento extremadamente cálido de abril impuso un carácter **muy cálido** al conjunto estacional. La distribución espacial de estas anomalías muestra un rango de valores entre **+0,5 °C** -en las **Cuencas Mineras**- y **+2,6 °C** -en **Calamocha**- con respecto a las normales climatológicas del periodo.

PRIMAVERA 2014**Temperatura en °C**

Estación	Altitud	Normal 1971-00	Media 2014 (M-A-M)	Anomalía
Zaragoza-Aepto.	247	13,7	16,0	2,3
Biel	760	10,0	11,3	1,4
Ejea	321	13,6	14,3	0,7
Tarazona	470	12,4	13,1	0,8
Borja	440	13,5	14,3	0,8
Alhama de Aragón	703	11,5	13,1	1,6
Calatayud	600	11,5	13,8	2,3
La Almunia	370	13,3	14,5	1,3
Daroca	779	10,8	12,5	1,7
Caspe	200	14,5	16,2	1,7
Valpalmas	480	12,8	13,4	0,6
Moneva Embalse	650	11,0	13,1	2,1
Huesca-Monflorite	541	12,2	14,2	2,1
Canfranc-Estación	1160	7,0	8,5	1,5
Jaca	820	10,0	11,5	1,5
Castiello de Jaca	885	8,6	9,2	0,6
Aragüés del Puerto	1120	8,9	10,6	1,7
Sabiñánigo	790	10,6	11,1	0,5
Refugio Góriz	2215	2,5	3,6	1,1
Bielsa	990	9,1	10,1	0,9
Aínsa	530	11,8	13,0	1,1
Graus	480	12,4	14,1	1,7
Barbastro	338	12,8	14,3	1,6
La Sotonera	413	11,9	13,2	1,3
Almudévar	390	11,9	13,6	1,7
Sariñena	275	13,9	14,8	0,9
Tamarite	355	12,8	14,2	1,4
Fraga	170	15,0	15,9	0,9
Sopeira	760	10,6	12,5	1,9
Teruel-Observatorio	900	10,3	12,6	2,3
Bello	1006	8,8	10,6	1,8
Calamocha	889	9,2	11,8	2,6
Montalbán	912	11,2	11,8	0,5
Albarracín	1120	8,8	10,8	2,0
Cedrillas	1347	7,4	8,8	1,4
Mosqueruela	1510	7,4	8,9	1,4
Sarrión	900	10,5	10,9	0,4
Alcañiz	320	12,5	14,2	1,7
Valderrobres	482	12,4	12,9	0,5

Zaragoza, 17 de junio del 2014

Los datos empleados son provisionales y están sujetos a una posterior validación.

©AEMET: Autorizado el uso de la información y su reproducción citando AEMET como autora de la misma